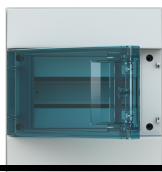


Opis produktu

## 65P08X12A

65P08X12A Obudowa instalacyjna (z zaciskami) , Natynkowy, 8 modules, 1 row(s), IP65, Door: Single, Plastic, Transparent, Dimensions: 250 mm x 232 mm x 155 mm



### Ogólne informacje

Typ produktu	65P08X12A
Kod zamówieniowy	1SLM006501A1201
Oznaczenie typu ABB	Mistral65
Numer EAN	8000126107562

Opis katalogowy	65P08X12A Obudowa instalacyjna (z zaciskami) , Natynkowy, 8 modules, 1 row(s), IP65, Door: Single, Plastic, Transparent, Dimensions: 250 mm x 232 mm x 155 mm
-----------------	---

Opis	<p>Mistral65 nadaje się do aplikacji wewnętrznych, obudowa ma perforacje po bokach, brak perforacji u góry i na dole pod dławiki. Wybitny otwór może również posłużyć do wykorzystania zestawu do łączenia obudów: 1SLM006500A1949 o przekroju <math>\varnothing</math> 28,5mm. Drzwi mogą się otwierać do lewej i prawej strony pod kątem 180°. W obudowie maskownica umożliwia uzyskanie 1 dodatkowego modułu na rząd (po 0,5 modułu po lewej i prawej stronie). Co więcej można zmienić rozstaw szyn ze 125mm na 150mm (dotyczy obudów wielorzędowych), można również zmienić głębokość osadzenia szyny DIN umożliwia to montaż wyłączników instalacyjnych S800 oraz wyłączników kompaktowych XT1 i XT3. Obudowy charakteryzują się: stopniem wytrzymałości mechanicznej IK09, testem rozżarzonym drutem GWT=650°C.</p>
------	--

### Dane techniczne

Straty mocy	20 W
Ilość zacisków	0

Liczba rzędów	1
Typ zamknięcia	Turn Handle
Rodzaj konfiguracji	Assembled with DIN-rail
Typ pokrywy	Drzwi
Typ montażu	Natynkowy
Rodzaj drzwi	Single
Rodzaj drzwi	Transparent
Materiał kadłuba	Tworzywo termoplastyczne
Materiał obudowy	Tworzywo sztuczne
Drzwi transparentne	Tak
Design pokrywy	Closed
Liczba modułów do zabudowy	8
Kolor RAL	RAL 7035 - Light Grey
Kolor	Szary
Typ zacisku	Screw Terminals

## Material Compliance

Dane RoHS	9AKK108468A2430
Status RoHS	Following EU Directive 2011/65/EU and Amendment 2015/863 July 22, 2019
Data RoHS	20221015
Szablon raportowania CMRT	9AKK108468A3363

## Normy środowiskowe

Stopień ochrony	IP65
Klasa ochronności	Izolowany
Informacje środowiskowe	1SLC801013D0201

## Wymiary

Szerokość w liczbie modułów	8
Szerokość netto	232 mm
Wysokość netto	250 mm
Głębokość / długość netto	155 mm
Masa netto	1.15 kg
Głębokość zabudowy (t <sub>2</sub> )	84 mm

## Charakterystyka zamówienia

Jednostkowe opakowanie	box 11 sztuka
Waga opakowania brutto	13.65 kg

(poziom 1)

---

**Certyfikaty i deklaracje (Numer dokumentu)**

---

Deklaracja zgodności UE	9AKK108468A2430
-------------------------	-----------------

---

---

**Installation**

---

Instrukcje i podręczniki	9AKK108468A8244
--------------------------	-----------------

---

---

**Najczęściej Pobierane**

---

Arkusze danych, informacja techniczna	1SLC801013D0201
---------------------------------------	-----------------

Building Information Modeling – BIM	9AKK107046A8397
-------------------------------------	-----------------

---

---

**Klasyfikacje**

---

ETIM 8	EC000214 - Small distribution board
--------	-------------------------------------

ETIM 9	EC000214 - Small distribution board
--------	-------------------------------------

Kategoria WEEE	5. Small Equipment (No External Dimension More Than 50 cm)
----------------	--

WEEE B2C / B2B	Business To Consumer
----------------	----------------------

CN8	85371099
-----	----------

eClass	V11.0 : 27142409
--------	------------------

Kod klasyfikacji	U
------------------	---

---

---

**Kategorie**

---

Produkty niskiego napięcia i systemy → Obudowy → Szafki instalacyjne → Szafki instalacyjne puste → MISTRAL65

