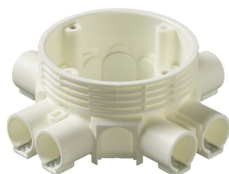


Opis produktu

# AU8

## AU8 Junction box White



### Ogólne informacje

Typ produktu	AU8
Kod zamówieniowy	2TKA130033G1
Numer EAN	6410011521083
Opis katalogowy	AU8 Junction box White
Opis	The AU8 junction box is 53 mm high and has eight inlets for Ø 20 conduits. The box also has knock-outs for 4 side inlets and 4 bottom inlets. In wall installation the box can be attached with a AS13 support. Made of halogen free material (IEC/61249-2-21) and fulfills the requirements of the glow wire test according to the standard IEC/EN60670: 2005 (850 °C).

### Eco Transparency

Deklaracja środowiskowa produktu - EPD	9AKK108468A0930
--	-----------------

### Dane techniczne

Zastosowanie	None
Rodzaj pomiaru	Single
Liczba biegunów	0
Ilość otworów kablowych	8

Liczba	1
Liczba dołączonych wkładek wlotowych	8
Kategoria rozruchu	Cable junction box
Rodzaj montażu pokrywy	Snap On
Typ montażu	Flush mounted (plaster)
Typ mocowania sprzętu przelączającego	Screw
Kształt	Round
Wykończenie pokrywy	Untreated
Materiał	Plastic, Thermoplastic
Zawiera	None
Kolor	White

## Material Compliance

Dane RoHS	9AKK106713A4634
Status RoHS	Following EU Directive 2011/65/EU and Amendment 2015/863 July 22, 2019
Data RoHS	20240314
Deklaracja REACH	9AKK106713A4633
REACH Information	True - contains substances > 0.1 mass percentage
Szablon raportowania CMRT	9AKK108468A3363
SCIP	b39897f2-48d5-41c2-aadd-2f88c220c882 Finlandia (FI)

## Wymiary

Szerokość netto	0.135 m
Wysokość netto	0.053 m
Głębokość / długość netto	135 mm
Masa netto	0.088 kg

## Charakterystyka zamówienia

Jednostkowe opakowanie	box 100 sztuka
Waga opakowania brutto (poziom 1)	9 kg
E-Numer (Finlandia)	1152108
E-Numer (Szwecja)	1422001

## Certyfikaty i deklaracje (Numer dokumentu)

Deklaracja zgodności UE	9AKK106713A4627
-------------------------	-----------------

## Installation

Instrukcje i podręczniki	9AKK10103A2549
--------------------------	----------------

---

## Najczęściej Pobierane

---

Arkusz danych, informacja  
techniczna

9AKK10103A2549

---

---

## Klasyfikacje

---

ETIM 8	EC002601 - Box/housing for built-in mounting in the wall/ceiling
ETIM 9	EC002601 - Box/housing for built-in mounting in the wall/ceiling
Kategoria WEEE	Product Not in WEEE Scope

---

---

## Kategorie

---

Produkty niskiego napięcia i systemy → Installation Materials → Flush Mounted Boxes → Plastic Junction Boxes → Concrete

