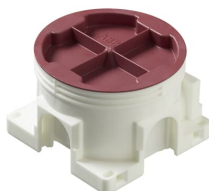


Opis produktu

AU3.2

AU3.2 Mounting box White



Ogólne informacje

Typ produktu	AU3.2
Kod zamówieniowy	2TKA130029G1
Numer EAN	6410011523643
Opis katalogowy	AU3.2 Mounting box White

Opis

The mounting box is designed for installation in all new buildings and in prefabricated building elements, and can be used with cast materials. It has a total of five knock-out inlets, two of which are on the same side. The bottom of the box provides access for two rear inlets. The boxes can be connected to each other with the PMR474 interconnector. Made of halogen free material (IEC/61249-2-21) and fulfills the requirements of the glow wire test according to the standard IEC/EN60670: 2005 (850 °C).

Eco Transparency

Deklaracja środowiskowa produktu - EPD	9AKK108468A0929
--	-----------------

Dane techniczne

Zastosowanie	None
Rodzaj pomiaru	Single
Liczba biegunów	0

Ilość otworów kablowych	0
Liczba	1
Liczba dołączonych wkładek wlotowych	0
Kategoria rozruchu	Device connection box (round/square)
Rodzaj montażu pokrywy	Snap On
Typ montażu	Flush mounted (plaster)
Typ mocowania sprzętu przełączającego	Screw
Kształt	Round
Wykończenie pokrywy	Untreated
Materiał	Plastic, Thermoplastic
Zawiera	None
Kolor	White

Material Compliance

Dane RoHS	9AKK106713A4634
Status RoHS	Following EU Directive 2011/65/EU and Amendment 2015/863 July 22, 2019
Data RoHS	20240314
Deklaracja REACH	9AKK106713A4633
REACH Information	True - contains substances > 0.1 mass percentage
Szablon raportowania CMRT	9AKK108468A3363
SCIP	0f48dbcd-f68b-4096-98c7-6fd7eb0a1c41 Finlandia (FI)

Wymiary

Szerokość netto	0.071 m
Wysokość netto	0.047 m
Głębokość / długość netto	71 mm
Masa netto	0.0324 kg

Charakterystyka zamówienia

Jednostkowe opakowanie	box 100 sztuka
Waga opakowania brutto (poziom 1)	3.44 kg
E-Numer (Finlandia)	1152364
E-Numer (Szwecja)	1422306

Certyfikaty i deklaracje (Numer dokumentu)

Deklaracja zgodności UE	9AKK106713A4627
-------------------------	-----------------

Installation

Instrukcje i podręczniki	9AKK10103A2549
--------------------------	----------------

Najczęściej Pobierane

Arkusz danych, informacja techniczna	9AKK10103A2549
Building Information Modeling - BIM	9AKK108468A3689

Klasyfikacje

ETIM 8	EC002601 - Box/housing for built-in mounting in the wall/ceiling
ETIM 9	EC002601 - Box/housing for built-in mounting in the wall/ceiling
Kategoria WEEE	Product Not in WEEE Scope

Kategorie

Produkty niskiego napięcia i systemy → Installation Materials → Flush Mounted Boxes → Plastic Installation Boxes (for WA Inserts) → Hollow Wall

