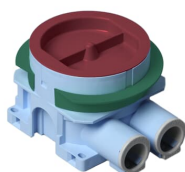


Opis produktu

# AU60.1

## AU60.1 Mounting box Blue IP3X



### Ogólne informacje

Typ produktu	AU60.1
Kod zamówieniowy	2TKA001744G1
Numer EAN	6418677334788
Opis katalogowy	AU60.1 Mounting box Blue IP3X

Opis	<p>The mounting box has a rotating ring for adjusting the screw holes for device installation in optimal angle and screw distance is c/c 60mm. The green adapter ring, delivered with the box, is used in single-board walls (12-13 mm). The ring is removed when the wall thickness is two boards (24-26 mm). The box has two fixed inlets, one of them is open and both inlets are equipped with a locking device in metal for reliable connection between the conduits and the box. Both flexipipe and stiff conduits can be connected to the inlets and the inlets have 16/20 mm piping adapters. In addition, there are four openable holes on the sides and two in bottom for different inlets.</p> <p>The box is also tested in firewalls EI60 (mounting instruction separately).</p> <p>Manufactured from halogen free material (IEC/61249-2-21), the box complies with the IEC/EN60670:2005 glow wire test (850 °C).</p>
------	---

### Eco Transparency

Deklaracja środowiskowa produktu - EPD	9AKK108469A2312
--	-----------------

## Dane techniczne

Zastosowanie	None
Rodzaj pomiaru	Single
Liczba biegunów	0
Ilość otworów kablowych	2
Liczba	1
Liczba dołączonych wkładek wlotowych	2
Kategoria rozruchu	Device connection box (round/square)
Rodzaj montażu pokrywy	Snap On
Typ montażu	Flush mounted (plaster)
Typ mocowania sprzętu przełączającego	Screw
Kształt	Round
Wykończenie pokrywy	Untreated
Materiał	Plastic, Thermoplastic
Zawiera	None
Design pokrywy	Construction Protective Cover
Kolor	Blue

## Material Compliance

Dane RoHS	9AKK106713A4634
Status RoHS	Following EU Directive 2011/65/EU and Amendment 2015/863 July 22, 2019
Data RoHS	20240314
Deklaracja REACH	9AKK106713A4633
REACH Information	True - contains substances > 0.1 mass percentage
Szablon raportowania CMRT	9AKK108468A3363
SCIP	0f48dbcd-f68b-4096-98c7-6fd7eb0a1c41 Finlandia (FI)

## Normy środowiskowe

Stopień ochrony	IP3X
-----------------	------

## Wymiary

Szerokość netto	0.071 m
Wysokość netto	0.057 m
Głębokość / długość netto	71 mm
Masa netto	0.08 kg

---

## Charakterystyka zamówienia

---

Jednostkowe opakowanie	box 80 sztuka
Waga opakowania brutto (poziom 1)	6.6 kg
E-Numer (Szwecja)	1422242

---

---

## Certyfikaty i deklaracje (Numer dokumentu)

---

Deklaracja zgodności UE	9AKK106713A4627
-------------------------	-----------------

---

---

## Installation

---

Instrukcje i podręczniki	9AKK108468A4825 9AKK108468A4826
--------------------------	------------------------------------

---

---

## Najczęściej Pobierane

---

Arkusze danych, informacje techniczne	9AKK10103A2549
--	----------------

---

---

## Klasyfikacje

---

ETIM 8	EC002601 - Box/housing for built-in mounting in the wall/ceiling
ETIM 9	EC002601 - Box/housing for built-in mounting in the wall/ceiling
Kategoria WEEE	Product Not in WEEE Scope

---

---

## Kategorie

---

Produkty niskiego napięcia i systemy → Installation Materials → Flush Mounted Boxes → Plastic Installation Boxes (for WA Inserts) → Hollow Wall

