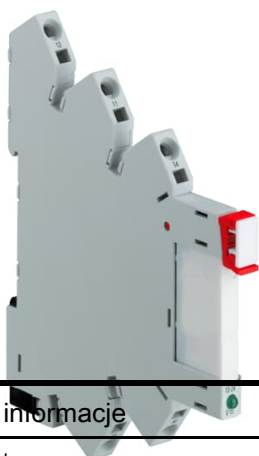


Opis produktu

## CR-S230VADC1CRZ

CR-S230VADC1CRZ przekaźnik interfejsowy  
zmontowany 1c/o, A1-A2=230VAC/DC,  
Wyjście=6A/250VAC



### Ogólne informacje

|                  |   |
|------------------|---|
| Typ produktu     | CR-S230VADC1CRZ   |
| Kod zamówieniowy | 1SVR405541R7210   |
| Numer EAN        | 4013614499388   |
| Opis katalogowy  | CR-S230VADC1CRZ przekaźnik interfejsowy zmontowany 1c/o, A1-A2=230VAC/DC, Wyjście=6A/250VAC                   |
| Opis             | CR-S230VADC1CRZ Przekaźnik interfejsowy kompletny 1c/o, A1-A2=230VAC/DC, wyjście=6A/250VAC zaciski sprężynowe |

### Charakterystyka zamówienia

|                            |               |
|----------------------------|---------------|
| Numer EAN                  | 4013614499388 |
| Minimalna ilość zamówienia | 10 sztuka     |
| Kod taryfy celnej          | 85364900      |

### Najczęściej Pobierane

|                            |                    |
|----------------------------|--------------------|
| Arkusze danych, informacja | 2CDC110004C0210_05 |
|----------------------------|--------------------|

## techniczna

|                          |                 |
|--------------------------|-----------------|
| Instrukcje i podręczniki | 2CDC117022D0201 |
| Rysunek techniczny CAD   | 2CDC001079B0201 |

## Wymiary

|                           |         |
|---------------------------|---------|
| Szerokość netto           | 6.2 mm  |
| Wysokość netto            | 76.6 mm |
| Głębokość / długość netto | 94.7 mm |
| Masa netto                | 0.03 kg |

## Dane techniczne

|  |   |
|--|---|
| Funkcja                                      | Fully assembled interface relay CR-S  |
| Funkcja dodatkowa                            | Relay with standard contacts  |
| Znamionowe napięcie sterownicze ( $U_s$ )    | 230 V AC/DC   |
| Wyjście                                      | 1 c/o (SPDT) contact  |
| Sygnal wyjściowy                             | 250 V / 6 A   |
| Typ zacisku                                  | Spring Terminals  |
| Znamionowy prąd pracy AC-12 ( $I_{\theta}$ ) | (230 V) 6 A   |
| Znamionowy prąd pracy DC-12 ( $I_{\theta}$ ) | (24 V) 6 A  |
| Znamionowy prąd pracy DC-13 ( $I_{\theta}$ ) | (24 V) 1 A  |
| Stopień ochrony                              | Terminals IP20  |
| Przekrój kabli                               | Elastyczny 2.5 mm <sup>2</sup><br>Sztwywny 2.5 mm <sup>2</sup>                  |
| Momenty dokrecające                          | 0.5 N·m   |
| Długość odizolowania przewodu                | 7 mm  |
| Montaż na szynie DIN                         | TH35-7.5 (Szyna montażowa 35 x 7.5 mm) wg IEC 60715                             |
| Normy  | CAN/CSA C22.2 No.14<br>IEC/EN 63000<br>IEC/EN 61810-1<br>IEC/EN 61984<br>UL 508 |

## Technical UL/CSA

|                            |                                      |
|----------------------------|--------------------------------------|
| Przekroje kabli UL/CSA     | Elastyczny 14 AWG<br>Sztwywny 14 AWG |
| Momenty dokrecające UL/CSA | 4.42 in·lb                           |

## Normy środowiskowe

Temperatura powietrza  
otoczeniaEksploatacja -40 ... +55 °C  
Przechowywanie 0 ... +40 °C

---

**Material Compliance**

---

|                              |                                   |
|------------------------------|-----------------------------------|
| Szablon raportowania<br>CMRT | 9AKK108467A5658                   |
| Dane RoHS                    | 1SVD982017-0001                   |
| Status RoHS                  | Following EU Directive 2011/65/EU |

---

**Circular Value**

---

|                         |                 |
|-------------------------|-----------------|
| Informacje środowiskowe | 1SAA981009-2403 |
|-------------------------|-----------------|

---

**Certyfikaty i deklaracje (Numer dokumentu)**

---

|                                |                             |
|--------------------------------|-----------------------------|
| Certyfikat CSA                 | CSA_262671-2785865          |
| Certyfikat cURus               | cURus508_E244328            |
| Deklaracja zgodności UE        | 1SVD982017-0001             |
| Deklaracja zgodności -<br>UKCA | 1SVD982017-1000             |
| Certyfikat EAC                 | EAC_RU_C-DE.ME77.B.00443-19 |

---

**Informacje o pakowaniu**

---

|                                      |               |
|--------------------------------------|---------------|
| Jednostkowe opakowanie               | box 10 sztuka |
| Szerokość opakowania<br>(poziom 1)   | 93 mm         |
| Długość opakowania<br>(poziom 1)     | 66 mm         |
| Wysokość opakowania<br>(poziom 1)    | 81 mm         |
| Waga opakowania brutto<br>(poziom 1) | 0.32 kg       |
| EAN opakowania (poziom<br>1)         | 4013614486753 |

---

**Klasyfikacje**

---

|                     |                            |
|---------------------|----------------------------|
| Kod klasyfikacji    | K                          |
| ETIM 7              | EC001437 - Switching relay |
| ETIM 8              | EC001437 - Switching relay |
| ETIM 9              | EC001437 - Switching relay |
| eClass              | V11.0 : 27371601           |
| UNSPSC              | 39122331                   |
| E-Numer (Finlandia) | 2712380                    |
| E-Numer (Szwecja)   | 4001410                    |

---

## Kategorie

---

Produkty niskiego napięcia i systemy → Aparatura sterownicza → Produkty elektroniczne i przekaźniki → Przekaźniki interfejsowe i optocouplery

