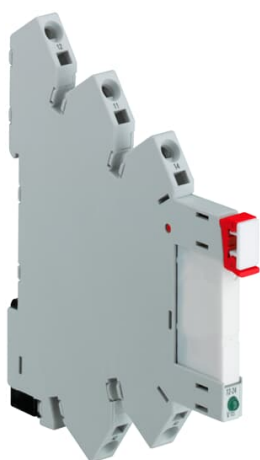


Opis produktu

CR-S110/125VADC1SZ

CR-S110/125VADC1SZ podstawka 1c/o, A1-A2=110-125VAC/DC, 250VAC



Ogólne informacje

Typ produktu	CR-S110/125VADC1SZ
Kod zamówieniowy	1SVR405521R6200
Numer EAN	4013614499258
Opis katalogowy	CR-S110/125VADC1SZ podstawka 1c/o, A1-A2=110-125VAC/DC, 250VAC
Opis	CR-S110/125VADC1SZ Gniazdo 1c/o, A1-A2=110-125VAC/DC, 250VAC zaciski sprężynowe

Charakterystyka zamówienia

Numer EAN	4013614499258
Minimalna ilość zamówienia	10 sztuka
Kod taryfy celnej	85369010

Najczęściej Pobierane

Arkusze danych, informacja techniczna	2CDC110004C0210_05
Instrukcje i podręczniki	1SVC405650M9010
Rysunek techniczny CAD	2CDC001079B0201

Wymiary

Szerokość netto	6.2 mm
Wysokość netto	76.6 mm
Głębokość / długość netto	94.7 mm
Masa netto	0.025 kg

Dane techniczne

Funkcja	Accessory for interface relays CR-S
Funkcja dodatkowa	Socket
Znamionowe napięcie sterownicze (U_s)	110 ... 125 V AC/DC
Znamionowe napięcie pracy	250 V AC
Typ zacisku	Spring Terminals
Znamionowy prąd pracy AC-12 (I_a)	(230 V) 6 A
Znamionowe napięcie izolacji (U_i)	250 V
Stopień ochrony	IP20 Terminals IP20
Przekrój kabli	Elastyczny 2.5 mm ² Sztwywny 2.5 mm ²
Momenty dokrecające	0.5 N·m
Długość odizolowania przewodu	7 mm
Pozycja montażu	1
Montaż na szynie DIN	TH35-7.5 (Szyna montażowa 35 x 7.5 mm) wg IEC 60715
Normy	CAN/CSA C22.2 No.14 IEC/EN 63000 IEC/EN 61984 UL 508

Technical UL/CSA

Przekroje kabli UL/CSA	Elastyczny 14 AWG Sztwywny 14 AWG
Momenty dokrecające UL/CSA	4.42 in·lb
Dane montażowe-obwód główny (roboczy) UL/CSA	Elastyczny z tulejką 20 ... 14 AWG Sztwywny 2x 20-14 AWG Skrećka 20 ... 14 AWG
Palność Zgodnie z UL94	V-0

Normy środowiskowe

Temperatura powietrza otoczenia	Eksploatacja -40 ... +55 °C Przechowywanie -40 ... +85 °C
Maksymalna wysokość montażu m.n.p.m	Without Derating 2000 m

Material Compliance

Szablon raportowania CMRT	9AKK108467A5658
Dane RoHS	1SVD982017-0001
Status RoHS	Following EU Directive 2011/65/EU

Circular Value

Informacje środowiskowe	1SAA981009-2403
-------------------------	-----------------

Certyfikaty i deklaracje (Numer dokumentu)

Certyfikat CSA	CSA_262671_2785566
Certyfikat cURus	cURus508_E244328
Deklaracja zgodności UE	1SVD982017-0001
Deklaracja zgodności - UKCA	1SVD982017-1000
Certyfikat EAC	EAC_RU_C-DE.ME77.B.00443-19

Informacje o pakowaniu

Jednostkowe opakowanie	box 10 sztuka
Szerokość opakowania (poziom 1)	93 mm
Długość opakowania (poziom 1)	66 mm
Wysokość opakowania (poziom 1)	81 mm
Waga opakowania brutto (poziom 1)	0.26 kg
EAN opakowania (poziom 1)	4013614486388

Klasyfikacje

Kod klasyfikacji	K
ETIM 7	EC001456 - Relay socket
ETIM 8	EC001456 - Relay socket
ETIM 9	EC001456 - Relay socket
eClass	V11.0 : 27371603
UNSPSC	39122335
E-Numer (Finlandia)	2712367
E-Numer (Szwecja)	4001397

Kategorie

Produkty niskiego napięcia i systemy → Aparatura sterownicza → Produkty elektroniczne i przekaźniki → Przekaźniki interfejsowe i optocouplery

