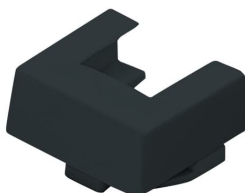


Opis produktu

2087-81

Cable Entry anthracite - future linear



Ogólne informacje

Typ produktu	2087-81
Kod zamówieniowy	2CKA001761A1493
Numer EAN	4011395066171
Opis katalogowy	Cable Entry anthracite - future linear
Opis	Suitable for 1701-8x and 1702-8x. Trunking dimension: 15 x 15 mm to 19 x 19 mm.

Installation

Instrukcje i podręczniki	No document needed
Rodzaj mocowania	Engage (Snap)

Dane techniczne

Arkusze danych, informacja techniczna	No document needed
---------------------------------------	--------------------

Design

Design Range	future linear
--------------	---------------

Kolor RAL	RAL 7021 - Black Grey
Kolor	anthracite

Material Compliance

Dane RoHS	2CKA200000E3161
Status RoHS	Following EU Directive 2011/65/EU and Amendment 2015/863 July 22, 2019
Deklaracja REACH	2CKA309999E9999
REACH Information	False - does not contains substances > 0.1 mass percentage
Szablon raportowania CMRT	9AKK108468A3363

Normy środowiskowe

Stopień ochrony	IP20
-----------------	------

Wymiary

Szerokość netto	29 mm
Wysokość netto	16.6 mm
Głębokość / długość netto	25.5 mm
Masa netto	4.5 g
Schemat wymiarów	2CKA000097E0254

Certyfikaty i deklaracje (Numer dokumentu)

Deklaracja zgodności UE	2CKA200000E3161
-------------------------	-----------------

Klasyfikacje

ETIM 9	EC000240 - Cable entry
eClass	V11.0 : 27144031
Kategoria WEEE	Product Not in WEEE Scope

Accessories

Identifier	Description	Type	Quantity	Unit Of Measure
2CKA001799A0900	Mounting Box 2 gang anthracite - future linear	1702-81	1	sztuka

Kategorie

Produkty niskiego napięcia i systemy → Wiring Accessories - Light Switch Ranges → Accessories → Accessories Mechanics

