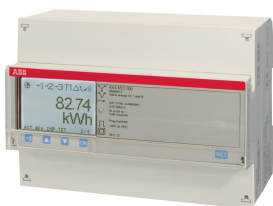


Opis produktu

A44 553-100

A44 553-100, Energy meter'Platinum', M-bus, Three-phase, 6 A



Ogólne informacje

Typ produktu	A44 553-100
Kod zamówieniowy	2CMA170546R1000
Oznaczenie typu ABB	A44 553-100
Numer EAN	7392696705462
Opis katalogowy	A44 553-100, Energy meter'Platinum', M-bus, Three-phase, 6 A

Opis

Advanced DIN-rail meter with a large and easy to read back lighted pixel-oriented display. The meter is intended for use in the industry, commercial buildings etc. The meter can be used in 3 or 4 wire systems with a wide voltage range. The meter has several instrumentation values, 25 possible alarms and event logs. Three phase transformer connected for active and reactive energy. Import and export of energy in different registers and one total. Resettable register for intermediate values. Internal clock for tariff shift, Min and maximum demand, previous values and event log with timestamps. 8 channel load profile Four programmable inputs or outputs. Up to the 16th harmonics for pulses or alarm etc. M-Bus communication. Accuracy class 0,5 (or C for MID meters). The meters is IEC approved + MID approved and verified.

Eco Transparency

Deklaracja środowiskowa produktu - EPD	9AKK108467A4138
--	-----------------

Dane techniczne

Wszelkie prawa zastrzeżone

2024/04/05

Zastrzega się możliwość zmian bez powiadomienia

Normy	IEC 62053-22
Funkcja	Electricity meter
Funkcja dodatkowa	Platinum
Napięcie znamionowe (U_r)	3x57.7-288 V
Prąd znamionowy (I_n)	1 A Maximum 6 A
Prąd znamionowy	6 A
Częstotliwość znamionowa (f)	50 / 60 Hz
	0.801 W
Interfejs komunikacyjny	M-bus
Dokładność	Active Energy Class C MID ($\pm 0.5\%$)
Zgodność przyrządu pomiarowego	Measurement Instrument Directive (MID)
Kontrola taryf licznikowych	Internal External
Ocena taryfy licznika	Multi-Tariff
Stała impulsowa	1-999999
Liczba biegunów	4
Liczba faz	Three-phase
Liczba cyfr na wyświetlaczu	7
Ilość Wyjść DI	4 I/O Channels
Zegar czasu rzeczywistego	Real time clock with 5 ppm accuracy at reference temperature 25°C
Rodzaj urządzenia pomiarowego	Transformer connected
Typ montażu	DIN-Rail
Typ wyjścia impulsowego	Electrical
Rodzaj wyświetlacza	Digital
Materiał kadłuba	Polycarbonate in transparent front glass. Glass reinforced polycarbonate in bottom case and upper case. Polycarbonate in terminal cover.
Dane montażowe-obwód główny (roboczy)	0.5 ... 10 mm ²

Material Compliance

Dane RoHS	2CMC484006
Status RoHS	Zgodny z dyrektywą EU 2002/95/EC sierpień 18, 2005 i poprawkami
Data RoHS	2011-44
Szablon raportowania CMRT	9AKK108468A3363

Normy środowiskowe

Temperatura powietrza otoczenia	Eksplatacja -40 ... 70 °C
Stopień ochrony	IP20
Informacje środowiskowe	2CMC484005D0001

Wymiary

Szerokość w liczbie	7
---------------------	---

modułów

Szerokość netto	123 mm
Wysokość netto	26.5 mm
Głębokość / długość netto	65 mm
Masa netto	0.363 kg
Rozmiar	97X123X65

Charakterystyka zamówienia

Jednostkowe opakowanie	box 1 sztuka
Waga opakowania brutto (poziom 1)	0.453 kg
E-Numer (Finlandia)	6701029
E-Numer (Szwecja)	0980729

Certyfikaty i deklaracje (Numer dokumentu)

Deklaracja zgodności UE	2CMC484002D0001
-------------------------	-----------------

Installation

Instrukcje i podręczniki	2CMC484003M0201
--------------------------	-----------------

Najczęściej Pobierane

Arkusze danych, informacja techniczna	2CMC484001M0201
---------------------------------------	-----------------

Klasyfikacje

ETIM 8	EC001506 - Kilowatt-hour meter
ETIM 9	EC001506 - Kilowatt-hour meter
Kategoria WEEE	5. Small Equipment (No External Dimension More Than 50 cm)
WEEE B2C / B2B	Business To Consumer
CN8	90283019
eClass	V11.0 : 27142316
Kod klasyfikacji	P

Accessories

Identifier	Description	Type	Quantity	Unit Of Measure
2CSG225995R1101	CT MAX 1000 Current transformer	CT MAX 1000	1	sztuka
2CSG226055R1101	CT MAX 1000 SELV Current transformer	CT MAX 1000 SELV	1	sztuka
2CSG225945R1101	CT MAX 300 Current transformer	CT MAX 300	1	sztuka
2CSG226005R1101	CT MAX 300 SELV Current transformer	CT MAX 300 SELV	1	sztuka
2CSG225955R1101	CT MAX 400 Current transformer	CT MAX 400	1	sztuka

2CSG226015R1101	CT MAX 400 SELV Current transformer	CT MAX 400 SELV	1	sztuka
2CSG225965R1101	CT MAX 500 Current transformer	CT MAX 500	1	sztuka
2CSG226025R1101	CT MAX 500 SELV Current transformer	CT MAX 500 SELV	1	sztuka
2CSG225975R1101	CT MAX 600 Current transformer	CT MAX 600	1	sztuka
2CSG226035R1101	CT MAX 600 SELV Current transformer	CT MAX 600 SELV	1	sztuka
2CSG225985R1101	CT MAX 800 Current transformer	CT MAX 800	1	sztuka
2CSG226045R1101	CT MAX 800 SELV Current transformer	CT MAX 800 SELV	1	sztuka
2CSG225785R1101	CT PRO XT 100 Current transformer	CT PRO XT 100	1	sztuka
2CSG225885R1101	CT PRO XT 100 SELV Current transformer	CT PRO XT 100 SELV	1	sztuka
2CSG225795R1101	CT PRO XT 150 Current transformer	CT PRO XT 150	1	sztuka
2CSG225895R1101	CT PRO XT 150 SELV Current transformer	CT PRO XT 150 SELV	1	sztuka
2CSG225805R1101	CT PRO XT 200 Current transformer	CT PRO XT 200	1	sztuka
2CSG225905R1101	CT PRO XT 200 SELV Current transformer	CT PRO XT 200 SELV	1	sztuka
2CSG225815R1101	CT PRO XT 250 Current transformer	CT PRO XT 250	1	sztuka
2CSG225915R1101	CT PRO XT 250 SELV Current transformer	CT PRO XT 250 SELV	1	sztuka
2CSG225825R1101	CT PRO XT 300 Current transformer	CT PRO XT 300	1	sztuka
2CSG225925R1101	CT PRO XT 300 SELV Current transformer	CT PRO XT 300 SELV	1	sztuka
2CSG225745R1101	CT PRO XT 40 Current transformer	CT PRO XT 40	1	sztuka
2CSG225845R1101	CT PRO XT 40 SELV Current transformer	CT PRO XT 40 SELV	1	sztuka
2CSG225835R1101	CT PRO XT 400 Current transformer	CT PRO XT 400	1	sztuka
2CSG225935R1101	CT PRO XT 400 SELV Current transformer	CT PRO XT 400 SELV	1	sztuka
2CSG225755R1101	CT PRO XT 50 Current transformer	CT PRO XT 50	1	sztuka
2CSG225855R1101	CT PRO XT 50 SELV Current transformer	CT PRO XT 50 SELV	1	sztuka
2CSG225765R1101	CT PRO XT 60 Current transformer	CT PRO XT 60	1	sztuka
2CSG225865R1101	CT PRO XT 60 SELV Current transformer	CT PRO XT 60 SELV	1	sztuka
2CSG225775R1101	CT PRO XT 80 Current transformer	CT PRO XT 80	1	sztuka
2CSG225875R1101	CT PRO XT 80 SELV Current transformer	CT PRO XT 80 SELV	1	sztuka
2CCG000242R0001	SCU100 Control unit	SCU100	1	sztuka
2CDG110226R0011	QA/S3.16.1 Energy Analyzer, M-Bus, 16 Devices, MDRC	QA/S3.16.1	1	sztuka
2CDG110227R0011	QA/S3.64.1 Energy Analyzer, M-Bus, 64 Devices, MDRC	QA/S3.64.1	1	sztuka
2CDG110228R0011	QA/S4.16.1 Energy Analyzer, Modbus RTU, 16 Devices, MDRC	QA/S4.16.1	1	sztuka
2CDG110229R0011	QA/S4.64.1 Energy Analyzer, Modbus RTU, 64 Devices, MDRC	QA/S4.64.1	1	sztuka
2CDG110224R0011	QA/S1.16.1 Energy Analyzer, KNX, 16 Devices, MDRC	QA/S1.16.1	1	sztuka

Kategorie

Produkty niskiego napięcia i systemy → Aparatura modułowa na szynę DIN → Liczniki energii elektrycznej na szynę DIN → Liczniki energii elektrycznej

