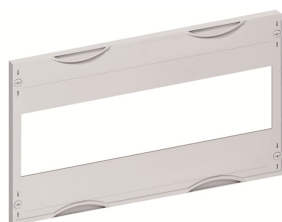


Opis produktu

AG259

AG259 Maskownica, Field width: 2, Rows: 0, 300 mm x 500 mm x 26.5 mm, IP2XC



Ogólne informacje

| | |
|------------------|---|
| Typ produktu | AG259 |
| Kod zamówieniowy | 2CPX062979R9999 |
| Numer EAN | 4011617629795 |
| Opis katalogowy | AG259 Maskownica, Field width: 2, Rows: 0, 300 mm x 500 mm x 26.5 mm, IP2XC |
| Opis | Maskownica pełna, szara, do modułów CombiLine-N, 300x500mm (WxS) |

Dane techniczne

| | |
|---------------------------------------|-----------------------|
| Liczba wyłączników nadprądowych (MCB) | " |
| Liczba rzędów | 0 |
| Typ obudowy | Maskownica |
| Materiał | Tworzywo sztuczne |
| Liczba modułów do zabudowy | 0 |
| Pola pomiarowe | 0 |
| Kolor RAL | RAL 7035 - Light Grey |
| Kolor | Jasnoszary |

Material Compliance

| | |
|---------------------------|--|
| Dane RoHS | 2CPC100019X0201 |
| Status RoHS | Following EU Directive 2011/65/EU and Amendment 2015/863 July 22, 2019 |
| Data RoHS | 20230918 |
| Deklaracja REACH | 2CPC100005X0201 |
| REACH Information | False - does not contains substances > 0.1 mass percentage |
| Szablon raportowania CMRT | 9AKK108468A3363 |

Normy środowiskowe

| | |
|-----------------|-------|
| Stopień ochrony | IP2XC |
|-----------------|-------|

Wymiary

| | |
|---------------------------|---------|
| Szerokość netto | 500 mm |
| Wysokość netto | 300 mm |
| Głębokość / długość netto | 26.5 mm |
| Masa netto | 0.52 kg |

Charakterystyka zamówienia

| | |
|-----------------------------------|---------------|
| Jednostkowe opakowanie | pack 1 sztuka |
| Waga opakowania brutto (poziom 1) | 0.52 kg |

Certyfikaty i deklaracje (Numer dokumentu)

| | |
|-------------------------|-----------------|
| Deklaracja zgodności UE | 2CPC100019X0201 |
|-------------------------|-----------------|

Installation

| | |
|--------------------------|--------------------|
| Instrukcje i podręczniki | No document needed |
|--------------------------|--------------------|

Najczęściej Pobierane

| | |
|---------------------------------------|------------------------------------|
| Arkusze danych, informacje techniczne | 2CPC000001C0101 2CPC000002C0101 |
|---------------------------------------|------------------------------------|

Klasyfikacje

| | |
|------------------|---|
| ETIM 8 | EC000775 - Cover for distribution board |
| ETIM 9 | EC000775 - Cover for distribution board |
| Kategoria WEEE | Product Not in WEEE Scope |
| CN8 | 85389099 |
| eClass | V11.0 : 27142414 |
| Kod klasyfikacji | U |

Kategorie

Produkty niskiego napięcia i systemy → Obudowy → Podrozdzielnice → Interior Fittings → Accessories - CombiLine → Covers

