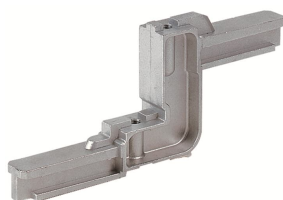


Opis produktu

ED31P2

ED31P2 System zabudowy wewnętrznej, 57 mm x 126 mm x 16 mm



Ogólne informacje

Typ produktu	ED31P2
Kod zamówieniowy	2CPX062303R9999
Numer EAN	4011617623038
Opis katalogowy	ED31P2 System zabudowy wewnętrznej, 57 mm x 126 mm x 16 mm
Opis	Element do łączenia pól rozdzielczych (różne głęb.) (1opak=2szt)

Dane techniczne

Liczba wyłączników nadprądowych (MCB)	"
Rodzaje akcesoriów	Uchwyt pod gniazdo elektryczne
Typ obudowy	System zabudowy wewnętrznej
Materiał	Metal
Liczba modułów do zabudowy	0
Pola pomiarowe	0

Material Compliance

Dane RoHS	2CPC100019X0201
-----------	-----------------

Status RoHS	Following EU Directive 2011/65/EU and Amendment 2015/863 July 22, 2019
Data RoHS	20230918
Deklaracja REACH	2CPC100005X0201
REACH Information	False - does not contains substances > 0.1 mass percentage
Szablon raportowania CMRT	9AKK108468A3363

Wymiary

Szerokość netto	126 mm
Wysokość netto	57 mm
Głębokość / długość netto	16 mm
Masa netto	0.254 kg

Charakterystyka zamówienia

Jednostkowe opakowanie	pack 1 sztuka
Waga opakowania brutto (poziom 1)	0.264 kg

Certyfikaty i deklaracje (Numer dokumentu)

Deklaracja zgodności UE	2CPC100019X0201
-------------------------	-----------------

Installation

Instrukcje i podręczniki	No document needed
--------------------------	--------------------

Najczęściej Pobierane

Arkusze danych, informacja techniczna	2CPC000001C0101 2CPC000002C0101
---------------------------------------	------------------------------------

Klasyfikacje

ETIM 8	EC002625 - Mounting accessories (enclosure/cabinet)
ETIM 9	EC002625 - Mounting accessories (enclosure/cabinet)
Kategoria WEEE	Product Not in WEEE Scope
CN8	73269098
eClass	V11.0 : 27182807
Kod klasyfikacji	U

Kategorie

Produkty niskiego napięcia i systemy → Obudowy → Podrozdzielnice → Interior Fittings → Accessories - CombiLine → General Accessories

