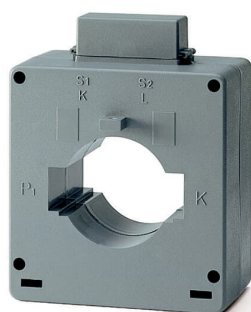


Opis produktu

# CT6/2500

## CT6/2500 Current transformer



### Ogólne informacje

Typ produktu	CT6/2500
Kod zamówieniowy	2CSG421240R1101
Numer EAN	8012542606505
Opis katalogowy	CT6/2500 Current transformer
Opis	CT6/2500 is used to transform primary currents to ..5A secondary currents for c.a. measurement instruments

### Dane techniczne

Użycie kabla	Cable and Horizontal bar
Znamionowy prąd pierwotny ( $I_{pn}$ )	2500 A
Znamionowy prąd uzwojenia wtórnego ( $I_{sn}$ )	5 A
Funkcja ograniczenia prądu	FS 5
Częstotliwość (f)	50 ... 60 Hz
Pozorna moc wyjściowa	10 V·A

Straty mocy	16 W
Podłączenie wyjścia wtórnego	Plug-in connection
Dokładność	±0,5%
Rodzaj pomiaru	Through-feed current converter
Ilość wejść	Primary 1
Typ montażu	Through Primary
Przekrój przewodu	50 mm
Przekrój	60 x 20 mm

## Material Compliance

Dane RoHS	2CSC445004K0201
Status RoHS	Zgodny z dyrektywą EU 2002/95/EC sierpień 18, 2005 i poprawkami
Data RoHS	31/03/2006 0.00.00
Szablon raportowania CMRT	9AKK108468A3363

## Normy środowiskowe

Temperatura powietrza otoczenia	Eksploatacja -5 ... 50 °C
Stopień ochrony	IP30
Informacje środowiskowe	See RoHS Information

## Wymiary

Szerokość netto	105 mm
Wysokość netto	26.5 mm
Głębokość / długość netto	61 mm
Masa netto	0.0812 kg

## Charakterystyka zamówienia

Jednostkowe opakowanie	box 1 sztuka
Waga opakowania brutto (poziom 1)	0.1272 kg

## Certyfikaty i deklaracje (Numer dokumentu)

Deklaracja zgodności UE	9AKK106713A5700
-------------------------	-----------------

## Installation

Instrukcje i podręczniki	No document needed
--------------------------	--------------------

---

## Najczęściej Pobierane

---

Arkusze danych, informacje  
techniczne

9AKK107046A0430

---

---

## Klasyfikacje

---

ETIM 8	EC002048 - Current transformer
ETIM 9	EC002048 - Current transformer
Kategoria WEEE	5. Small Equipment (No External Dimension More Than 50 cm)
WEEE B2C / B2B	Business To Consumer
CN8	85043121
eClass	V11.0 : 27210902
Kod klasyfikacji	T

---

---

## Kategorie

---

Produkty niskiego napięcia i systemy → Aparatura modułowa na szynę DIN → Liczniki energii elektrycznej na szynę DIN → Current Transformers

