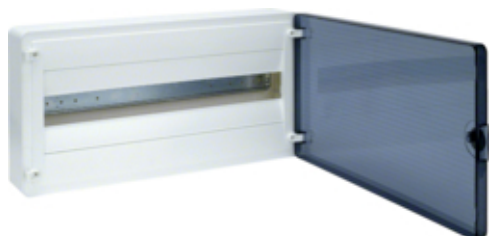


golf Rozdzielnica n/t IP40 drzwi transparentne 22M

VS122TD



Zdjęcie produktu VS122TD1

Konstrukcja

Montaż	montaż natynkowy
--------	------------------

Funkcje

Z wprowadzeniem przewodu	tak
--------------------------	-----

Kompatybilność

Zgodność z montażem szynowym DIN	tak
----------------------------------	-----

Charakterystyka elektryczna

Napięcie znamionowe	400 V
---------------------	-------

Prąd

Prąd znamionowy In	63 A
--------------------	------

Pokrywa / Drzwi / Element wierchni

Rodzaj zamka	Zatrask
--------------	---------

Stopień ochrony z drzwiami.	40
-----------------------------	----

Zamykany	nie
----------	-----

Liczba drzwi	1
--------------	---

Przezroczysta pokrywa/drzwi	tak
-----------------------------	-----

Materiał

Kolor	biały
-------	-------

Kolor	biały
-------	-------

Kolor RAL	RAL 9010
-----------	----------

Materiał	tworzywo
----------	----------

Powierzchnia	naturalne
--------------	-----------

Wymiary

Głębokość produktu	99 mm
--------------------	-------

Głębokość wewnętrzna	99 mm
----------------------	-------

Wysokość produktu	252 mm
-------------------	--------

Szerokość produktu	462 mm
--------------------	--------

Szerokość w jednostkach podziału	22
----------------------------------	----

Instalacja / Montaż

Przystosowany do użytku na zewnątrz	nie
-------------------------------------	-----

Akcesoria

Z płytką montażową	nie
Z zamkiem	nie

Wyposażenie

Liczba rzędów pod aparaty	1
Liczba pól / sekcji	1
Liczba rzędów w rozdzielnicy	1
Akcesoria dodatkowe	tak
Możliwość rozszerzenia	tak

Norma

Badanie rozżarzonym drutem (GWT)	650 °C
Dyrektywa europejska WEEE	dotyczy

Bezpieczeństwo

Oznaczenie odporności na udary mechaniczne IK	IK07
Stopień ochrony	IP40
Klasa ochronności	klasa ochronności II
Bezhalogenowy	tak
Odporność na promienie ultrafioletowe	nie

Warunki użytkowania

Temperatura robocza	-25...40 °C
---------------------	-------------