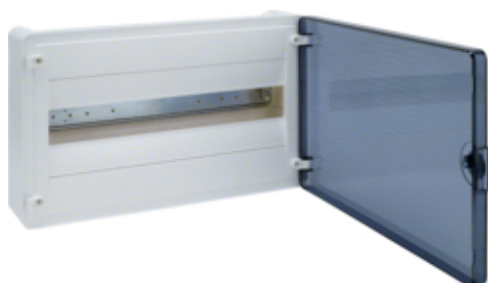


golf Rozdzielnica n/t IP40 drzwi transparentne 18M

Zdjęcie produktu VS118TD1



VS118TD

#### Konstrukcja

Montaż	montaż natynkowy
--------	------------------

#### Funkcje

Z wprowadzeniem przewodu	tak
--------------------------	-----

#### Kompatybilność

Zgodność z montażem szynowym DIN	tak
----------------------------------	-----

#### Charakterystyka elektryczna

Napięcie znamionowe	400 V
---------------------	-------

#### Prąd

Prąd znamionowy In	63 A
--------------------	------

#### Pokrywa / Drzwi / Element wierzchni

Rodzaj zamka	Zatrask
--------------	---------

Stopień ochrony z drzwiami.	40
-----------------------------	----

Zamykany	nie
----------	-----

Liczba drzwi	1
--------------	---

Przezroczysta pokrywa/drzwi	tak
-----------------------------	-----

#### Materiał

Kolor	biały
-------	-------

Kolor	biały
-------	-------

Kolor RAL	RAL 9010
-----------	----------

Materiał	tworzywo
----------	----------

Powierzchnia	naturalne
--------------	-----------

#### Wymiary

Głębokość produktu	99 mm
--------------------	-------

Głębokość wewnętrzna	99 mm
----------------------	-------

Wysokość produktu	252 mm
-------------------	--------

Szerokość produktu	390 mm
--------------------	--------

Szerokość w jednostkach podziału	18
----------------------------------	----

#### Instalacja / Montaż

Przystosowany do użytku na zewnątrz	nie
-------------------------------------	-----

#### Akcesoria

Z płytką montażową	nie
Z zamkiem	nie

#### Wyposażenie

Liczba rzędów pod aparaty	1
Liczba pól / sekcji	1
Liczba rzędów w rozdzielnicy	1
Akcesoria dodatkowe	tak
Możliwość rozszerzenia	tak

#### Norma

Badanie rozżarzonym drutem (GWT)	650 °C
Dyrektywa europejska WEEE	dotyczy

#### Bezpieczeństwo

Oznaczenie odporności na udary mechaniczne IK	07
Stopień ochrony	IP40
Klasa ochronności	klasa ochronności II
Bezhalogenowy	tak
Odporność na promienie ultrafioletowe	nie

#### Warunki użytkowania

Temperatura robocza	-25...40 °C
---------------------	-------------