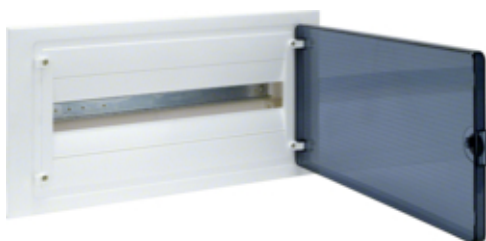


golf Rozdzielnica p/t IP40 drzwi transparentne 22M

Zdjęcie produktu VF122TD1



VF122TD

Konstrukcja

Montaż Montaż podtynkowy

Funkcje

Z wprowadzeniem przewodu tak

Kompatybilność

Zgodność z montażem szynowym DIN tak

Charakterystyka elektryczna

Napięcie znamionowe 400 V

Prąd

Prąd znamionowy In 63 A

Pokrywa / Drzwi / Element wierchni

Rodzaj zamka Zatrzask

Stopień ochrony z drzwiami. 40

Zamykany nie

Liczba drzwi 1

Przezroczysta pokrywa/drzwi tak

Materiał

Kolor biały

Kolor biały

Kolor RAL RAL 9010

Materiał tworzywo

Powierzchnia naturalne

Wymiary

Głębokość montażu 72 mm

Głębokość wnęki w ścianie 72 mm

Głębokość produktu 97,5 mm

Głębokość wewnętrzna 97,5 mm

Wysokość produktu 293 mm

Wysokość montażu 257 mm

Dane techniczne

Szerokość produktu	532 mm
Szerokość w jednostkach podziału	22
Wysokość	257 mm
Szerokość	498 mm

Instalacja / Montaż

Przystosowany do użytku na zewnątrz	nie
-------------------------------------	-----

Akcesoria

Z płytką montażową	nie
Z zamkiem	nie

Wyposażenie

Liczba rzędów pod aparaty	1
Liczba pól / sekcji	1
Liczba rzędów w rozdzielnicy	1
Akcesoria dodatkowe	tak
Możliwość rozszerzenia	tak

Norma

Badanie rozżarzonym drutem (GWT)	850 °C
Dyrektywa europejska WEEE	dotyczy

Bezpieczeństwo

Oznaczenie odporności na udary mechaniczne IK	IK07
Stopień ochrony	IP40
Klasa ochronności	klasa ochronności II
Bezhalogenowy	tak
Odporność na promienie ultrafioletowe	nie

Warunki użytkowania

Temperatura robocza	-25...40 °C
---------------------	-------------