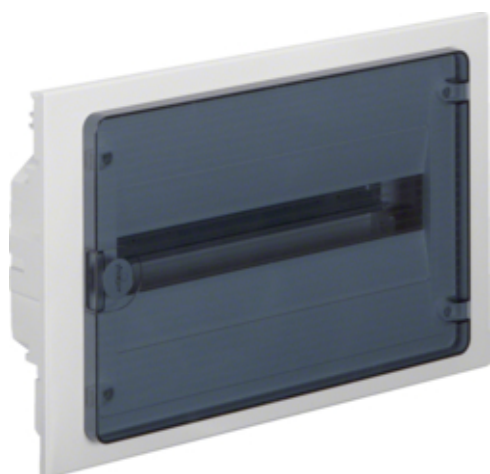


golf Rozdzielnica p/t IP40 drzwi transparentne 18M

VF118TD



Zdjęcie produktu VF118TD1

Konstrukcja

Montaż	Montaż podtynkowy
--------	-------------------

Funkcje

Z wprowadzeniem przewodu	tak
--------------------------	-----

Kompatybilność

Zgodność z montażem szynowym DIN	tak
----------------------------------	-----

Charakterystyka elektryczna

Napięcie znamionowe	400 V
---------------------	-------

Prąd

Prąd znamionowy In	63 A
--------------------	------

Pokrywa / Drzwi / Element wierchni

Rodzaj zamka	Zatrask
Stopień ochrony z drzwiami.	40
Zamykany	nie
Liczba drzwi	1
Przezroczysta pokrywa/drzwi	tak

Materiał

Kolor	biały
Kolor	biały
Kolor RAL	RAL 9010
Materiał	tworzywo
Powierzchnia	naturalne

Wymiary

Głębokość montażu	72 mm
Głębokość wnęki w ścianie	72 mm
Głębokość produktu	97,5 mm
Głębokość wewnętrzna	97,5 mm
Wysokość produktu	293 mm
Wysokość montażu	257 mm

Dane techniczne

Szerokość produktu	460 mm
Szerokość w jednostkach podziału	18
Wysokość	257 mm
Szerokość	426 mm

Instalacja / Montaż

Przystosowany do użytku na zewnątrz	nie
-------------------------------------	-----

Akcesoria

Z płytką montażową	nie
Z zamkiem	nie

Wyposażenie

Liczba rzędów pod aparaty	1
Liczba pól / sekcji	1
Liczba rzędów w rozdzielnicy	1
Akcesoria dodatkowe	tak
Możliwość rozszerzenia	tak

Norma

Badanie rozżarzonym drutem (GWT)	850 °C
Dyrektywa europejska WEEE	dotyczy

Bezpieczeństwo

Oznaczenie odporności na udary mechaniczne IK	07
Stopień ochrony	IP40
Klasa ochronności	klasa ochronności II
Bezhalogenowy	tak
Odporność na promienie ultrafioletowe	nie

Warunki użytkowania

Temperatura robocza	-25...40 °C
---------------------	-------------