



CorePro LEDtube EM/ Mains



CorePro LEDtube 1200mm UO 21.5W 865 T8

CorePro LEDtube to niedrogie źródło światła LED mogące zastępować świetlówki T8. Pozwala uzyskać efekt naturalnego światła w instalacjach oświetlenia ogólnego. Ze względu na swoją energooszczędność jest bardzo przyjazna środowisku

Wskazówki bezpieczeństwa i ostrzeżenia

• -

Dane produktu

Informacje ogólne	
Podstawa-nasadka	G13 [Medium Bi-Pin Fluorescent]
Nominalny okres eksploatacji	50 000 h
Cykl Przelączania	200 000
Lighting Technology	LED
Wartość referencyjna pomiaru strumienia	Sphere
Znak CE	Tak
Zgodność z normą UE RoHS	Tak

Dane techniczne oświetlenia

Kod barwy	865 [CCT of 6500K]
Kąt rozsytu światła (Nom)	240 °
Strumień Świetlny	2 400 lm
Oznaczenie koloru	Zimne światło dzienne
Skorelowana Temperatura Barwowa (Nom)	6500 K
Skuteczność świetlna (znamionowa) (Nom)	111 lm/W
Jednorodność barw	<6
Wskaźnik oddawania barw (CRI)	80
LLMF At End Of Nominal Lifetime (Nom)	70 %

Wartość migotania (PstLM)	1
Wartość efektu stroboskopowego (SVM)	0,9
Photobiological safety according to EN 62471	RGO

Eksploatacja i połączenie elektryczne

Częstotliwość linii	50 to 60 Hz
Częstotliwość wejściowa	50 do 60 Hz
Zużycie energii	21,5 W
Prąd lampy (Max)	105 mA
Prąd lampy (Min)	105 mA
Lamp Current (Nom)	105 mA
Czas uruchomienia (Nom)	0,5 s
Czas rozświetlania do osiągnięcia 60% maksymalnego strumienia światła	0,5 s
Współczynnik mocy (ułamek)	0,9
Napięcie (Nom)	220-240 V
LED alternative to fluorescent lamp power	36 W
Prąd rozruchowy w sieci	4,84
Maks. lampa nr. na MCB B typ 10A - Sieć	75

CorePro LEDtube EM/Mains

Maks. lampa nr. na MCB B typ 10A – statecznik EM	75
bez komp. Czapka.	
Maks. lampa nr. na MCB B typ 10A – statecznik EM	15
z komp. Czapka.	
Maks. lampa nr. na MCB B typ 16A – Sieć	120
Maks. lampa nr. na MCB B typ 16A – statecznik EM	120
bez komp. Czapka.	
Maks. lampa nr. na MCB B typ 16A – statecznik EM	25
z komp. Czapka.	

Temperatura

Zakres temperatur otoczenia	Od -20°C do +45°C
Maksymalna temperatura obudowy (Nom)	50 °C

Układy sterowania i ściemnianie

Z możliwością przyciemniania	Nie
------------------------------	-----

Mechanika i korpus

Wykończenie żarówki	Matowy
Materiał żarówki	Szyba
Kształt bańki	T8

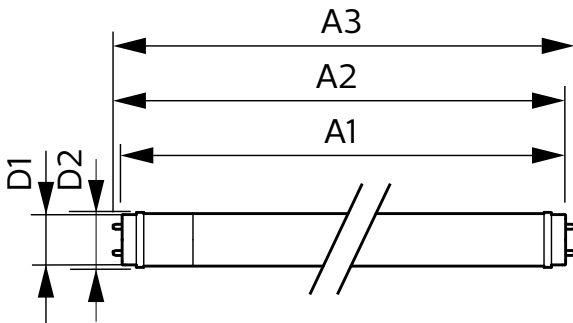
Certyfikaty i zastosowania

Klasa Efektywności Energetycznej	E
Energooszczędny produkt	Tak
Oznaczenia Certyfikatów	Zgodność z normą RoHS Znak CE Certyfikat KEMA Keur
Zużycie energii elektrycznej w kWh/1000 h	22 kWh
Numer Rejestracyjny EPREL	1384724

Dane techniczne produktu

Nazwa produktu na zamówieniu	CorePro LEDtube 1200mm UO 21.5W 865 T8
Pełna nazwa produktu	CorePro LEDtube 1200mm UO 21.5W 865 T8
Full EOC	871951441899800
Kod zamówienia	41899800
Materiał Nr (12NC)	929003154302
Numerator - Quantity Per Pack	1
EAN/UPC – Produkt/opakowanie	8719514418998
Numerator - Packs per outer box	20
EAN/UPC – Opakowanie	8719514419001

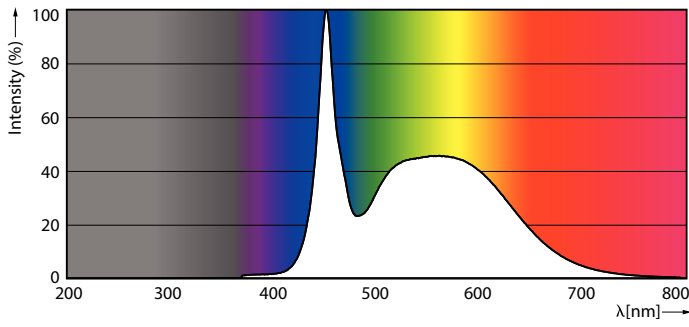
Rysunki techniczne



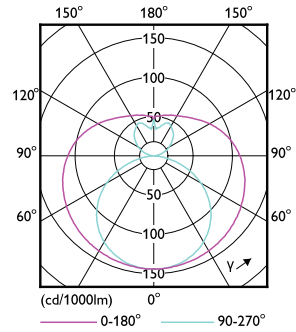
Product	D1	D2	A1	A2	A3
CorePro LEDtube 1200mm UO 21.5W 865 T8	25,7 mm	28 mm	1198 mm	1205 mm	1212 mm

CorePro LEDtube EM/Mains

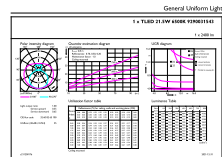
Dane fotometryczne



Spectral Power Distribution Colour - CorePro LEDtube 1200mm UO 21.5W 865 T8

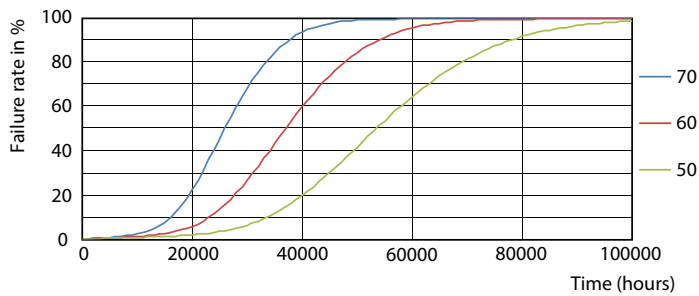


Light Distribution Diagram - CorePro LEDtube 1200mm UO 21.5W 865 T8

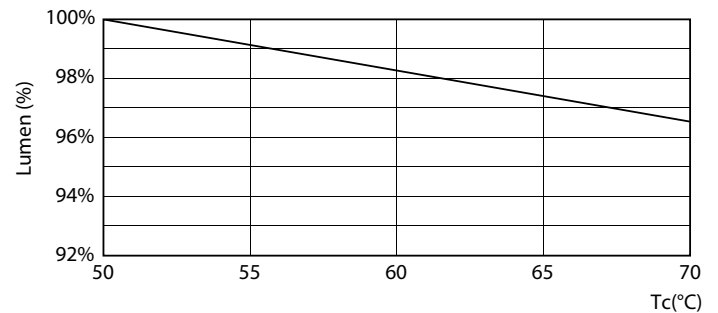


General uniform lighting - CorePro LEDtube 1200mm UO 21.5W 865 T8

Okres eksploatacji



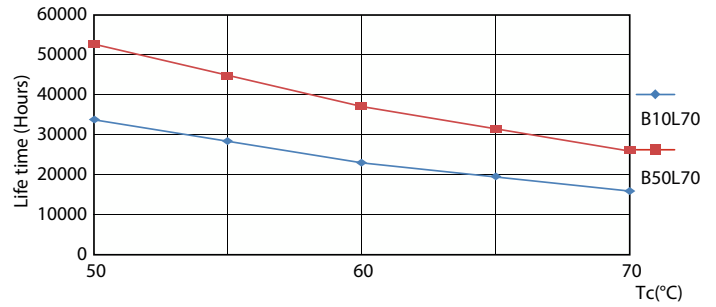
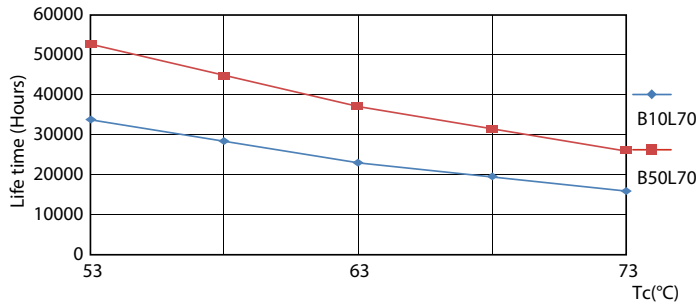
Life Expectancy Diagram - CorePro LEDtube 1200mm UO 21.5W 865 T8



Lumen Maintenance Diagram - CorePro LEDtube 1200mm UO 21.5W 865 T8

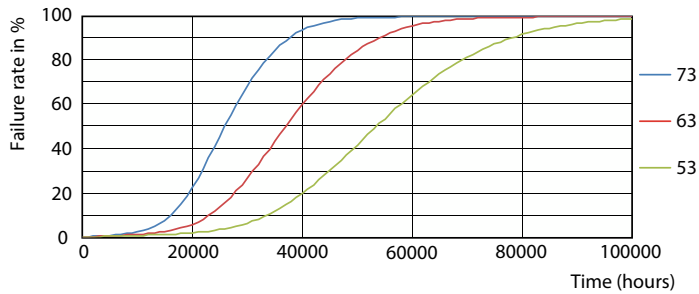
CorePro LEDtube EM/Mains

Okres eksploatacji



Life Expectancy Diagram - CorePro LEDtube 1200mm UO 21.5W 865 T8

Life Expectancy Diagram - CorePro LEDtube 1200mm UO 21.5W 865 T8



Life Expectancy Diagram - CorePro LEDtube 1200mm UO 21.5W 865 T8

