



# CorePro LEDtube EM/ Mains



## CorePro LEDtube 1500mm 20W 840 T8

CorePro LEDtube to niedrogie źródło światła LED mogące zastępować świetlówki T8. Pozwala uzyskać efekt naturalnego światła w instalacjach oświetlenia ogólnego. Ze względu na swoją energooszczędność jest bardzo przyjazna środowisku

### Wskazówki bezpieczeństwa i ostrzeżenia

• -

### Dane produktu

Informacje ogólne	
Podstawa-nasadka	G13 [Medium Bi-Pin Fluorescent]
Nominalny okres eksploatacji	50 000 h
Cykl Przelączania	200 000
Lighting Technology	LED
Wartość referencyjna pomiaru strumienia	Sphere
Znak CE	Tak
Zgodność z normą UE RoHS	Tak

### Dane techniczne oświetlenia

Kod barwy	840 [CCT of 4000K]
Kąt rozsytu światła (Nom)	240 °
Strumień Świetlny	2 200 lm
Oznaczenie koloru	Chłodny biały (CW)
Skorelowana Temperatura Barwowa (Nom)	4000 K
Skuteczność świetlna (znamionowa) (Nom)	110 lm/W
Jednorodność barw	<6
Wskaźnik oddawania barw (CRI)	80
LLMF At End Of Nominal Lifetime (Nom)	70 %

Wartość migotania (PstLM)	1
Wartość efektu stroboskopowego (SVM)	0,9
Photobiological safety according to EN 62471	RG0

### Eksploatacja i połączenie elektryczne

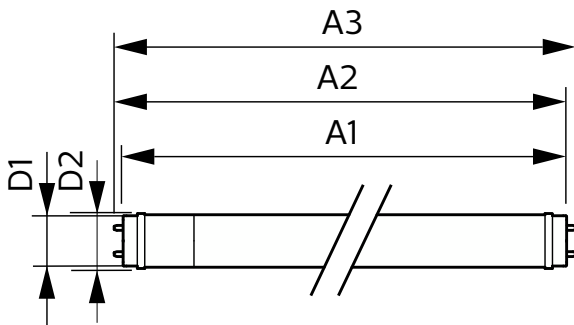
Częstotliwość linii	50 to 60 Hz
Częstotliwość wejściowa	50 do 60 Hz
Zużycie energii	20 W
Lamp Current (Nom)	105 mA
Czas uruchomienia (Nom)	0,5 s
Czas rozświetlania do osiągnięcia 60% maksymalnego strumienia światła	0,5 s
Współczynnik mocy (ułamek)	0,9
Napięcie (Nom)	220-240 V
LED alternative to fluorescent lamp power	58 W
Prąd rozruchowy w sieci	8,7
Maks. lampa nr. na MCB B typ 10A - Sieć	34
Maks. lampa nr. na MCB B typ 10A - statecznik EM bez komp. Czapska.	54

## CorePro LEDtube EM/Mains

Maks. lampa nr. na MCB B typ 10A – statecznik EM z komp. Czapka.	10
Maks. lampa nr. na MCB B typ 16A - Sieć	55
Maks. lampa nr. na MCB B typ 16A – statecznik EM bez komp. Czapka.	87
Maks. lampa nr. na MCB B typ 16A – statecznik EM z komp. Czapka.	17
Kompatybilność balastu	EM/sieć
<b>Temperatura</b>	
Zakres temperatur otoczenia	Od -20°C do 45°C
Maksymalna temperatura obudowy (Nom)	60 °C
<b>Układy sterowania i ściemnianie</b>	
Z możliwością przyciemniania	Nie
<b>Mechanika i korpus</b>	
Wykończenie żarówki	Matowy
Materiał żarówki	Szyba
Kształt bańki	T8
<b>Certyfikaty i zastosowania</b>	
Klasa Efektywności Energetycznej	E

Energooszczędny produkt	Tak
Oznaczenia Certyfikatów	Zgodność z normą RoHS Znak CE Certyfikat KEMA Keur
Zużycie energii elektrycznej w kWh/1000 h	20 kWh
Numer Rejestracyjny EPREL	1384717
<b>Dane techniczne produktu</b>	
Nazwa produktu na zamówieniu	CorePro LEDtube 1500mm 20W 840 T8
Pełna nazwa produktu	CorePro LEDtube 1500mm 20W 840 T8
Full EOC	871951432539500
Kod zamówienia	32539500
Materiał Nr (12NC)	929003022502
Numerator - Quantity Per Pack	1
EAN/UPC – Produkt/opakowanie	8719514325395
Numerator - Packs per outer box	10
EAN/UPC – Opakowanie	8719514325401

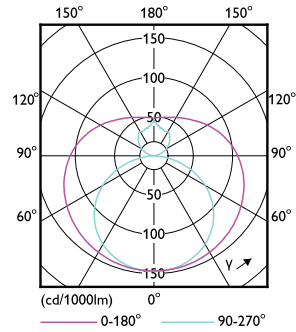
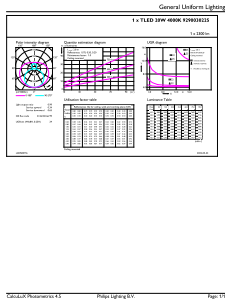
### Rysunki techniczne



Product	D1	D2	A1	A2	A3
CorePro LEDtube 1500mm 20W 840 T8	25,7 mm	28 mm	1 500 mm	1 507,1 mm	1 514,2 mm

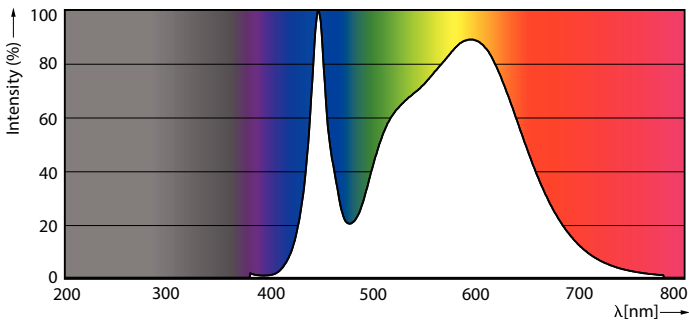
# CorePro LEDtube EM/Mains

## Dane fotometryczne



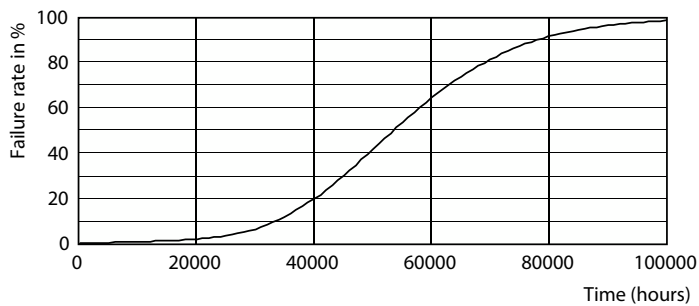
General uniform lighting - CorePro LEDtube 1500mm 20W 840 T8

Light Distribution Diagram - CorePro LEDtube 1500mm 20W 840 T8

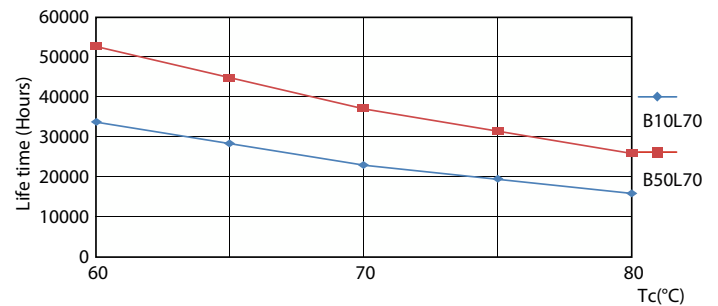


Spectral Power Distribution Colour - CorePro LEDtube 1500mm 20W 840 T8

## Okres eksploatacji



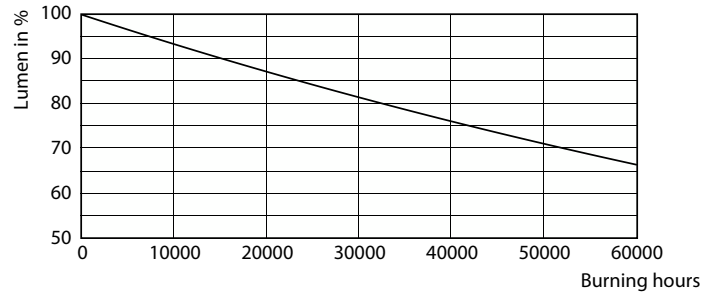
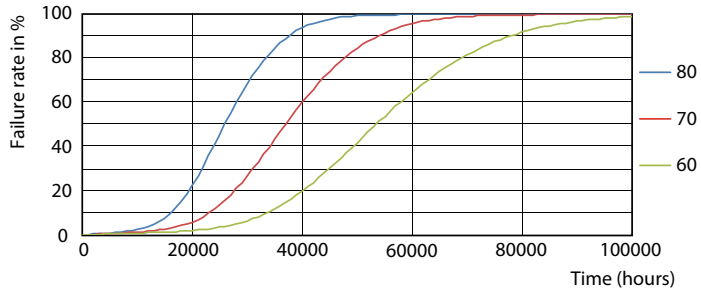
Life Expectancy Diagram - CorePro LEDtube 1500mm 20W 840 T8



Life Expectancy Diagram - CorePro LEDtube 1500mm 20W 840 T8

# CorePro LEDtube EM/Mains

## Okres eksploatacji



Life Expectancy Diagram - CorePro LEDtube 1500mm 20W 840 T8

Lumen Maintenance Diagram - CorePro LEDtube 1500mm 20W 840 T8

