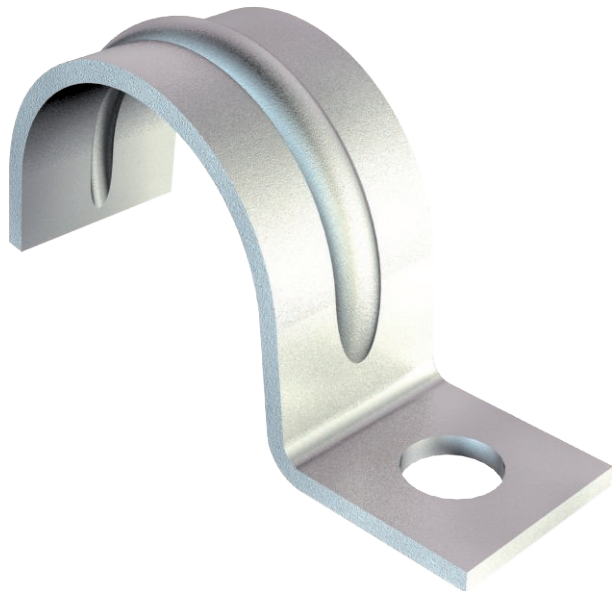


Karta charakterystyki technicznej

Obejma mocująca 1015, średnia

Nr kat. 1009230

OBO
BETTERMANN



Obejma mocująca do kabli i rur,
dodatkowe przetłoczenie od rozmiaru 20.

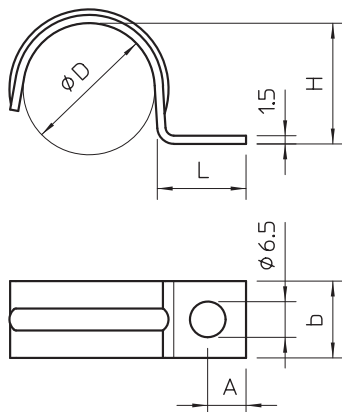


St	stal
G	cynkowane galwanicznie

Dane podstawowe

Nr kat.	1009230
Typ	1015 20 G
Oznaczenie 1	Obejma mocująca
Oznaczenie 2	jednolapkowy
Wymiar	20mm
Materiał	Stal
Materiał skrót	St
Powierzchnia	cynkowane galwanicznie
Powierzchnia według DIN	EN ISO 19598 / EN ISO 4042
Powierzchnia skrót	G
Najmniejsza jednostka sprzedaży (MOQ)	100 szt.
Waga	0,92 kg/100 szt.

Dane techniczne



Długość	16,00 mm
Szerokość	14,00 mm
Wysokość	18,00 mm
Wymiar A	7,00 mm
Wymiar b	14,00 mm
Wymiar D	20,00 mm
Wymiar H	18,00 mm
Wymiar L	16,00 mm
Odległość od ściany	<input type="checkbox"/>
Ilość przewodów/rur	1
Wykonanie	jednozaczepowy
Rodzaj mocowania do średnicy	Otwór wiercony 20 mm
Odpowiednie w strefie ochrony przeciwpożarowej	<input type="checkbox"/>
Bezhalogenowy	<input checked="" type="checkbox"/>

Karta charakterystyki technicznej

Obejma mocująca 1015, średnia

Nr kat. 1009230



Dane techniczne

Z płaszczem z tworzywa sztucznego	<input type="checkbox"/>
Wielkość otworu	6,5 mm
Grubość materiału	1,50 mm
odporny na działanie promieni UV	<input checked="" type="checkbox"/>