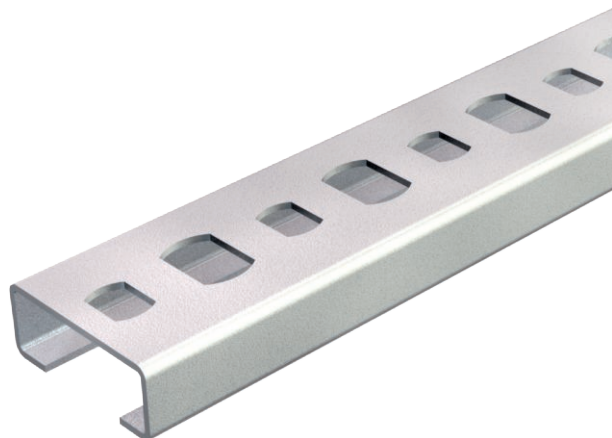


Karta charakterystyki technicznej

Szyna profilowa CL2008, szczelina 11 mm,
perforowana, dzielona,
Nr kat. 1106120



St stal

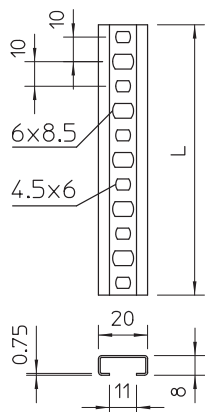
FS ocynkowane metodą Sendzimira

Dopełniający tekst produktu | perforowana, "A" łamana co 10 cm.
wskazówka

Dane podstawowe

Nr kat.	1106120
Typ	CL2008BP2000FS
Oznaczenie 1	Szyna profilowa
Oznaczenie 2	perf.,szer. szczel. 11mm
Wymiar	2000x20x8
Materiał	Stal
Materiał skrót	St
Powierzchnia	ocynkowane metodą Sendzimira
Powierzchnia według DIN	DIN EN 10346
Powierzchnia skrót	FS
Najmniejsza jednostka sprzedaży (MOQ)	2 m
Waga	21,10 kg/100 m

Dane techniczne



Długość	2.000,00 mm
Szerokość	20,00 mm
Wysokość	8,00 mm
Wymiar L	2.000,00 mm
Łamana	<input checked="" type="checkbox"/>
Wymiar B x H	20 x 8 mm
Wykonanie	Profil prosty
Rodzaj perforacji	Tył perforowany
Odstęp między środkiem otworów	10,00 mm
Opakowanie	20,00 m
Odpowiedni do utrzymania funkcji	<input type="checkbox"/>
Grubość materiału	0,75 mm
Z perforacją	<input checked="" type="checkbox"/>
Z zębami	<input type="checkbox"/>
Forma profilu	Profil ceownikowy
Wielkość szczeliny	11,00 mm
Wartość statystyczna A	
Wartość statystyczna ly	

Karta charakterystyki technicznej

Szyna profilowa CL2008, szczelina 11 mm,
perforowana, dzielona,
Nr kat. 1106120



Dane techniczne

Wartość statystyczna Iz	
Wartość statystyczna Wy	
Wartość statystyczna Wz	