

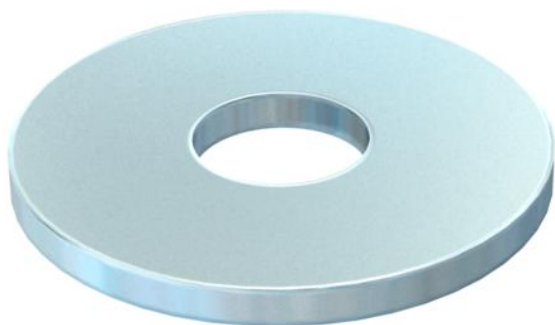
Karta charakterystyki technicznej

Podkładka duża F

Numery katalogowe: 6408702



Podkładka o bardzo dużej średnicy.



CE

St stal

F ocynkowane ogniowo

Dane podstawow

Numery katalogowe	6408702
Typ	DIN440 7 F
Oznaczenie 1	Podkładka
Oznaczenie 2	Zgodnie z normą DIN 440
Wytwórca	OBO
Wymiar	M6
Materiał	Stal
Powierzchnia	cynkowanie ogniowo
Norma powierzchni	DIN 267, Teil 10
Najmniejsza jednostka sprzedaży	100
Jednostka opakowania	Sztuk
Ciężar	0,535 kg
Jednostka wagi	kg/100 szt.

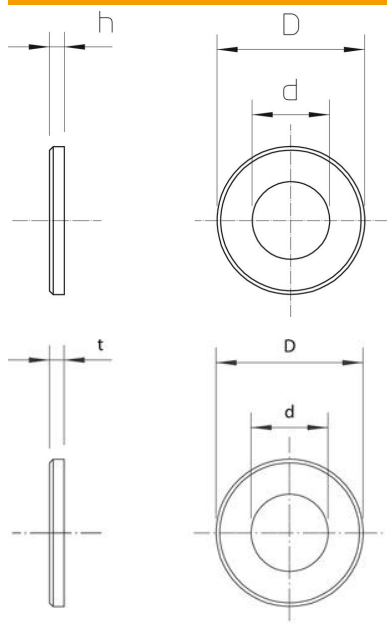
Karta charakterystyki technicznej

Podkładka duża F

Numery katalogowe: 6408702



Wymiary



Grubość blachy	0,08 in
Wymiar D	0,87 in
Wymiar d	0,26 in
Wymiar d maks.	6,6 mm
Wymiar d min.	22 mm
Wymiar h	2 mm

Dane techniczne

Szlifowane	brak
hartowana	brak
Gwint	M6
Średnica wewnętrzna	6,6 mm
Średnica otworu	6,6 mm
Grubość materiału	2 mm
Kształt otworu	okrągła