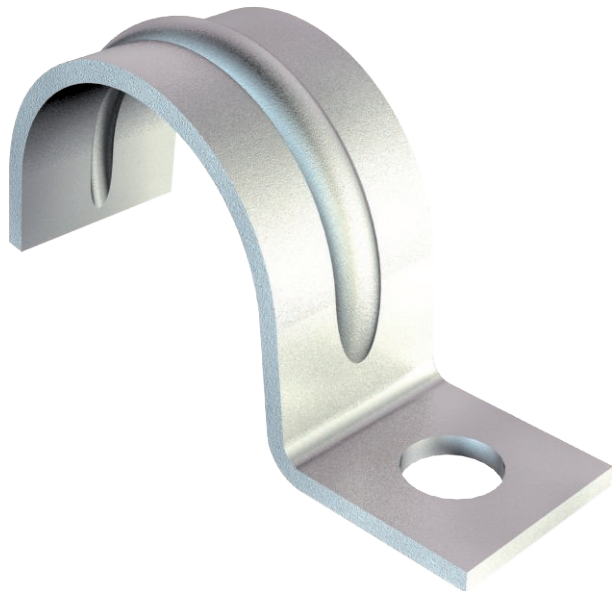


# Karta charakterystyki technicznej

Obejma mocująca 1015, średnia

Nr kat. 1009427

OBO  
BETTERMANN



Obejma mocująca do kabli i rur,  
dodatkowe przetłoczenie od rozmiaru 20.

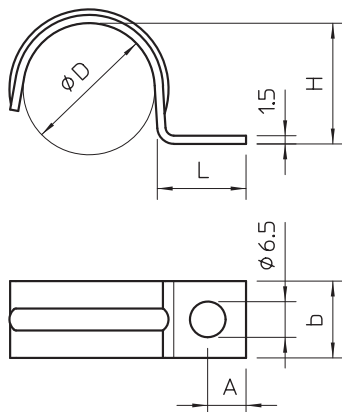


<b>St</b>	stal
<b>G</b>	cynkowane galwanicznie

## Dane podstawowe

Nr kat.	1009427
Typ	1015 25 G
Oznaczenie 1	Obejma mocująca
Oznaczenie 2	jednolapkowy
Wymiar	25mm
Materiał	Stal
Materiał skrót	St
Powierzchnia	cynkowane galwanicznie
Powierzchnia według DIN	EN ISO 19598 / EN ISO 4042
Powierzchnia skrót	G
Najmniejsza jednostka sprzedaży (MOQ)	100 szt.
Waga	1,15 kg/100 szt.

## Dane techniczne



Długość	16,00 mm
Szerokość	14,00 mm
Wysokość	22,50 mm
Wymiar A	7,00 mm
Wymiar b	14,00 mm
Wymiar D	25,00 mm
Wymiar H	22,50 mm
Wymiar L	16,00 mm
Odległość od ściany	<input type="checkbox"/>
Ilość przewodów/rur	1
Wykonanie	jednozaczepowy
Rodzaj mocowania do średnicy	Otwór wiercony 25 mm
Odpowiednie w strefie ochrony przeciwpożarowej	<input type="checkbox"/>
Bezhalogenowy	<input checked="" type="checkbox"/>

# Karta charakterystyki technicznej

Obejma mocująca 1015, średnia

Nr kat. 1009427



## Dane techniczne

Z płaszczem z tworzywa sztucznego	<input type="checkbox"/>
Wielkość otworu	6,5 mm
Grubość materiału	1,50 mm
odporny na działanie promieni UV	<input checked="" type="checkbox"/>