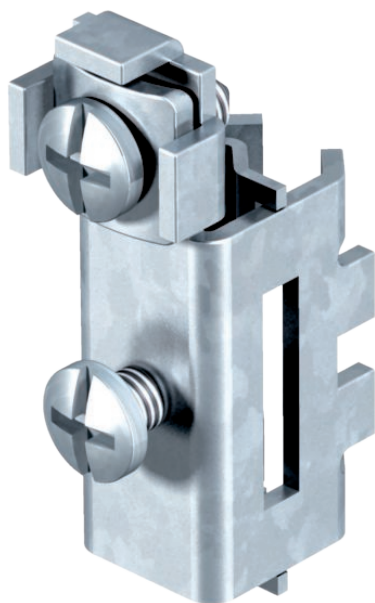


Karta charakterystyki technicznej

Zamek do taśmowej obejmy uziemiającej

Nr kat. 5057930

OBO
BETTERMANN



- Możliwość przyłączenia: maks. 2 przewody 2,5-25 mm²
- Możliwość przyłączenia przewodów okrągłych Rd 8



VA stal nierdzewna 1.4301

Dane podstawowe

Nr kat.	5057930
Typ	927 SCH-K-VA
Oznaczenie 1	Korpus obejmy
Oznaczenie 2	komplet do typu 927/1 V2A
Wymiar	1/4"
Materiał	stal nierdzewna materiał 1,4301
Materiał skrót	A2
Najmniejsza jednostka sprzedaży (MOQ)	20 szt.
Waga	4,70 kg/100 szt.

Dane techniczne

