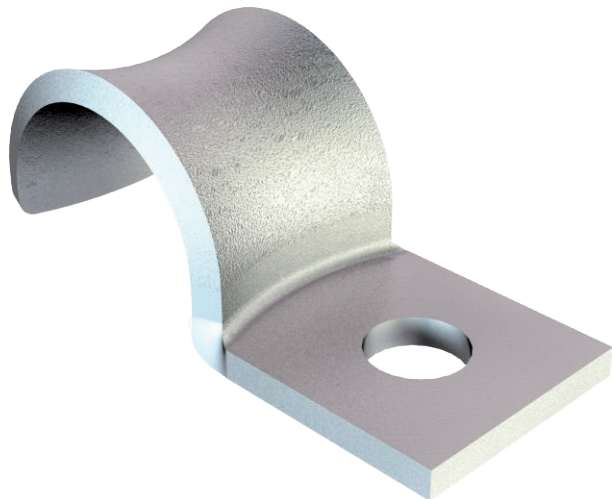


Karta charakterystyki technicznej

Obejma mocująca, norma zakładowa 7855,
jednozaciskowa
Nr kat. 1043129



Wymiary według normy Siemens SN 78550 forma A, z mocno zaokrąglonymi krawędziami, przystosowana do szczególnie delikatnych przewodów.

*Rozmiary 2 bis 10 nie są przeznaczone do stosowania w połączeniu z osadzakiem kołków i osadzakiem gazowym.

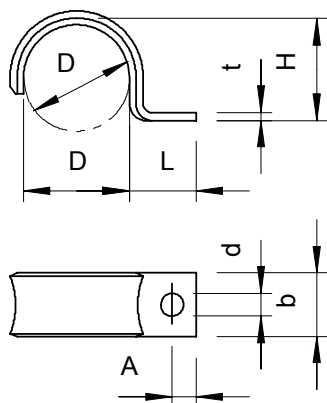


St stal
GTP cynkowana galwanicznie, pasywowana przezroczyście

Dane podstawowe

Nr kat.	1043129
Typ	WN 7855 A 7
Oznaczenie 1	Obejma mocująca
Oznaczenie 2	jednolapkowy
Wymiar	7mm
Materiał	Stal
Materiał skrót	St
Powierzchnia	cynkowana galwanicznie, pasywowana przezroczyście
Powierzchnia skrót	GTP
Najmniejsza jednostka sprzedaży (MOQ)	100 szt.
Waga	0,12 kg/100 szt.

Dane techniczne



Długość	10,00 mm
Szerokość	8,00 mm
Wysokość	6,00 mm
Wymiar A	4,00 mm
Wymiar b	8,00 mm
Wymiar D	7,00 mm
Wymiar d	3,20 mm
Wymiar H	6,00 mm
Wymiar L	10,00 mm
Wymiar t	1,00 mm
Odległość od ściany	<input type="checkbox"/>
Ilość przewodów/rur	1
Wykonanie	jednozaciskowy
Rodzaj mocowania do średnicy	Otwór wiercony 7 mm
Odpowiednie w strefie ochrony przeciwpożarowej	<input type="checkbox"/>
Bezhalogenowy	<input checked="" type="checkbox"/>
Z płaszczem z tworzywa sztucznego	<input type="checkbox"/>
Wielkość otworu	3,2 mm
Grubość materiału	1,00 mm

Karta charakterystyki technicznej

Obejma mocująca, norma zakładowa 7855,
jednozaciskowa
Nr kat. 1043129



Dane techniczne

odporny na działanie promieni UV