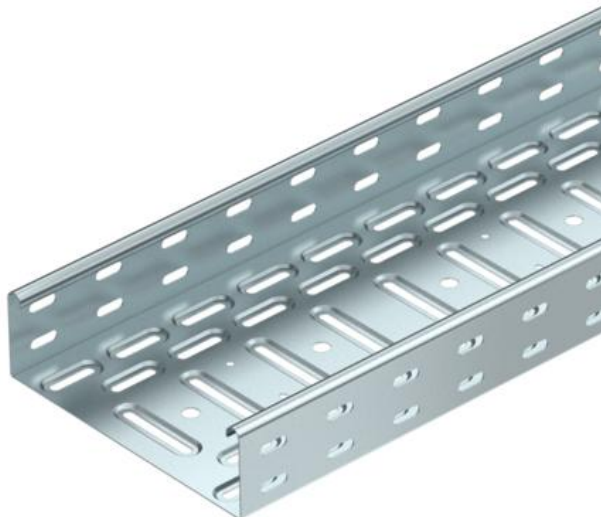


Karta charakterystyki technicznej

Koryto kablowe LKS 60 2 m FS

Numery katalogowe: 6048889



LKS 60 = Lekki system koryt kablowych o wysokości boku 60 mm
Koryto kablowe mocuje się na wsporniku za pomocą śrub typu FRS M6 x 12.
Tłumienie magnetyczne bez pokrywy 20 dB, z pokrywą 50 dB.



St stal

FS ocynkowane metodą Sendzimira

Dane podstawowe

Numery katalogowe	6048889
Typ	LKS 630 FS
Oznaczenie 1	Korytko kablowe LKS
Oznaczenie 2	perforowany
Wytwórca	OBO
Wymiar	60x300x2000
Materiał	Stal
Powierzchnia	cynkowana metodą Sendzimira
Norma powierzchni	DIN EN 10346
Najmniejsza jednostka sprzedaży	2
Jednostka opakowania	Metr
Ciężar	234,55 kg
Jednostka wagi	kg/100 m

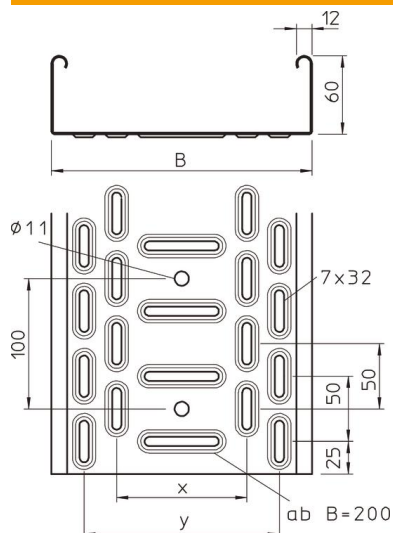
Karta charakterystyki technicznej

Koryto kablowe LKS 60 2 m FS

Numery katalogowe: 6048889



Wymiary



Długość	2 000 mm
Długość	7 ft
Szerokość	300 mm
Szerokość	12 in
Wysokość	60 mm
Wysokość	2 in
Grubość blachy	0,75 mm
Wymiar B	300 mm
Wymiar x	200 mm
Wymiar y	250 mm

Dane techniczne

Wersja połączenia	bez łącznika
System montażowy	Podłoga Strop Montaż
Możliwość chodzenia	brak
Podtrzymanie funkcji	brak
Z pokrywą	brak
Perforacja montażowa w dnie	tak
Rysunek otworów NATO	brak
Przekrój poprzeczny	178 cm ²
Przekrój poprzeczny	17800 mm ²
Stal nierdzewna, wytrawiana	brak
Perforacja boczna	tak
Wykonanie szerokorozpiętościowe	brak
Typ obciążenia wg IEC 61537	Typ II
Rodzaj złącza kablowego systemu nośnego	przykręcane

Karta charakterystyki technicznej

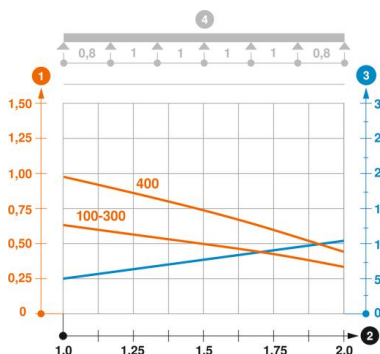
Koryto kablowe LKS 60 2 m FS

Numery katalogowe: 6048889



Obciążenie

Rozstaw podpór 1,0 m	0,6 kN/m
Rozstaw podpór 1,5 m	0,5 kN/m
Rozstaw podpór 1,75 m	0,4 kN/m
Rozstaw podpór 2,0 m	0,3 kN/m



Wykres obciążenia koryta kablowego typu LKS 60

- 1 Dopuszczalne obciążenie korytka/drabiny w kN/m bez ciężaru montera
 - 2 Odstęp pomiędzy podporami w m
 - 3 Ugięcie trasy w mm przy dopuszczalnym obciążeniu kN/m
 - 4 Rozkład obciążenia podczas badania
- Wykresy obciążeń dla różnych szerokości koryta kablowego / drabiny w mm
 - Wykres ugięcia trasy w zależności od rozstawu podpór