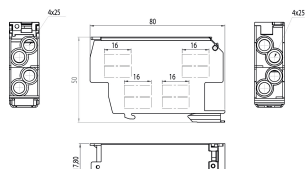
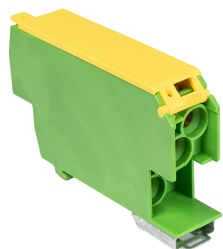


Blok rozdzielczy SDB-25/Z



Informacje ogólne

ID produktu	48.927
GTIN/EAN	5901769018730
Nazwa producenta	ELEKTRO-PLAST OPATÓWEK
ID produktu wg producenta	48.927
Kraj pochodzenia	Polska
Produkt dostępny w magazynie	Tak
Masa netto	0,13 kg
Długość netto	0,080 m
Szerokość netto	0,018 m
Głębokość netto	0,050 m
Grupa rabatowa producenta	B
PKWiU	27.12.40.0
Informacja REACH	Nie zawiera substancji SVHC > 0,1% masy
Kod celny	8536909000

Opis ETIM

Klasa	Blok zaciskowy główny (EC000275)
Grupa	Systemy dystrybucji energii / Rozdzielnice (EG000015)
Liczba biegunów	1
Prąd znamionowy	100 A
Typ połączenia	Śrubowy
Sposób montażu	Szyna DIN
Łączna liczba połączeń	8
Liczba połączeń < 6 mm ²	-
Liczba połączeń 10 mm ²	-
Liczba połączeń 16 mm ²	-

Liczba podłączeń 25 mm ²	8
Liczba podłączeń > 25 mm ²	-
Liczba podłączeń < AWG 6	-
Liczba podłączeń AWG 6	-
Liczba podłączeń AWG 4	-
Liczba podłączeń AWG 2	-
Liczba podłączeń AWG 4/0	-
Liczba podłączeń 250 kcmil	-
Liczba podłączeń > 250 kcmil	-
Ośłona izolacyjna przed dotykiem	Tak
Wysokość	80 mm
Szerokość	18 mm
Głębokość	50 mm

Informacje zamówieniowe

Jednostka zamówienia	Sztuka
Jednostka zawartości	Sztuka
Liczba jednostek zawartości	1
Ilość cenowa	1
Minimalna ilość zamówienia	1
Interwał ilości zamówienia	1

Informacje o opakowaniu

Jednostka opakowania wg UNECE	Sztuka
Minimalna ilość	1

Linki MIME

Zdjęcie produktu	http://www.elektro-plast.pl/pub/Image/products/48.927.jpg
Rysunek wymiarowy	http://www.elektro-plast.pl/pub/Image/schematy/48.927.jpg