

## OPRAWY ELEWACYJNE- NESSA, SILVA

Oprawa spełnia funkcję dekoracyjną. Służy do oświetlenia podjazdów, drzwi wejściowych, schodów, ścian budynku, tarasów oraz murów. Stosowana do zewnętrznego jak również wewnętrznego montażu w warunkach o podwyższonym poziomie wilgotności i zapylenia. Obudowa oprawy wykonana jest ze stopu aluminium a szyba z hartowanego szkła.

Przed rozpoczęciem montażu należy odłączyć zasilanie sieciowe (AC 220-240V/50-60 Hz) i uważnie przeczytać instrukcję montażu lampy. Prace montażowe i konserwacyjne mogą wykonywać wyłącznie wyspecjalizowani elektrycy z uprawnieniami SEP zgodnie z miejscowymi przepisami bezpieczeństwa pracy. Wprowadzenie jakichkolwiek zmian technicznych lub niedostosowanie się do instrukcji spowoduje utratę gwarancji na dany produkt. Podczas montażu należy pamiętać o bezpieczeństwie osób znajdujących się поблизу.

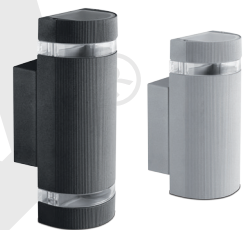
**Sposób montażu:**

1. Odkręcić dwie śrubki mocujące pokrywkę do oprawy (nr 2).
2. Przyłożyć pokrywkę do miejsca zamocowania oprawy i zaznaczyć miejsca (nr 3), w których zamierzamy wywiercić otwory i włożyć korki rozporowe. Przeciągnąć kabel zasilający przez otwór (nr 1).
3. Usunąć 1cm izolacji z kabla zasilającego i połączyć z kostką elektryczną(nr 4) znajdującą się w oprawie: przewód fazowy (brązowy lub niebieski) do otworu oznaczonego „L”, neutralny (niebieski) do „N” oraz ochronny (żółto-zielony) do uziemienia.
4. Przykręcić pokrywkę do miejsca zamocowania oraz oprawę do pokrywy za pomocą dwóch śrub (nr2).
5. Odkręcić pokrywkę lub pokrywę (nr 5) ze szkła za pomocą klucza ampulowego o rozmiarze 3 (w zależności czy oprawa jest jedno lub dwukierunkowa).
6. Zainstalować żarówkę z gwintem GU10 (nr 6) o mocy nie większej niż 50W i przykręcić pokrywkę ze szkłem (nr 5).

GTV®



Nessa



Silva



5

Indeks	Model	Moc (W) max.	Kolor	Typ	Stopień ochrony IP	Zasilanie
LD-NESSAGU10D-80	Nessa	2 x 50 W	szara	dwukierunkowa	54	AC 220-240 V / 50-60 Hz
LD-NESSAGU10D-20			czarna			
LD-NESSAGU10J-80		50 W	szara	jednokierunkowa		
LD-NESSAGU10J-20		50 W	czarna			
LD-SILVAGU10D-20	Silva	2 x 50 W	czarna	dwukierunkowa		
LD-SILVAGU10D-80			szara			
LD-SILVAGU10J-20		50 W	czarna	jednokierunkowa		
LD-SILVAGU10J-80		50 W	szara			



6



CE Dyrektywy EMC (2004/108/EC) i LVD(2006/95/EC)

Produkt spełnia wymagania Dyrektywy Unii Europejskiej i przepisów implementujących je do prawa krajowego. Więcej informacji znajduje się na stronie internetowej [www.gtv.com.pl](http://www.gtv.com.pl) i w deklaracjach zgodności.

Dyrektywa WEEE 2002/96/EC

Informacja dla użytkowników o pozbywaniu się urządzeń elektrycznych i elektronicznych.

Niniejszy produkt został oznakowany zgodnie z Dyrektywą WEEE (2002/96/EC) oraz późniejszymi zmianami, dotyczącą zużytego sprzętu elektrycznego i elektronicznego. Zapewniając prawidłowe złomowanie przyczyniając się Państwo do ograniczenia ryzyka wystąpienia negatywnego wpływu produktu na środowisko i zdrowie ludzi, które mogłoby zaistnieć w przypadku niewłaściwej utylizacji urządzenia.

Symbol umieszczony na produkcie lub dołączonych do niego dokumentach oznacza, że nasz produkt nie jest klasyfikowany jako odpad z gospodarstwa domowego. Urządzenie należy oddać do odpowiedniego punktu utylizacji odpadów w celu recyklingu. Aby uzyskać dodatkowe informacje dotyczące recyklingu niniejszego produktu należy skontaktować się z przedstawicielem władz lokalnych, dostawcą usług utylizacji odpadów lub sklepem, gdzie nabyto produkt.

**Dyrektywa RoHS 2002/95/EC**

Informacja dla użytkowników dotycząca użycia substancji niebezpiecznych w sprzęcie elektrycznym i elektronicznym.

W trosce o ochronę zdrowia ludzi oraz przyjazne środowisko zapewniamy, że nasze produkty podlegające przepisom dyrektywy RoHS, dotyczącej użycia substancji niebezpiecznych w sprzęcie elektrycznym i elektronicznym, zostały zaprojektowane i wyprodukowane zgodnie z wymaganiami tej dyrektywy. Jednocześnie zapewniamy, że nasze produkty zostały przetestowane i nie zawierają substancji niebezpiecznych w ilościach mogących niekorzystnie wpływać na zdrowie człowieka lub środowisko naturalne.

**UWAGI:** Brak źródła światła w komplecie.

# Front elevation lighting fittings - NESSA, SILVA



Product fulfills a decorative function. It is designed to illuminate driveways, front doors, stairs, walls of buildings, terraces and elevations. Product can be used either indoors or outdoors in conditions of increased humidity and dust. Lighting fitting is made of aluminium alloy and tempered glass. Before installation, disconnect the power supply (AC 220-240 V/50-60 Hz). Installation and maintenance work may only be performed by trained electricians authorised by the Electrical Engineers Association (SEP) in accordance with local safety regulations. Making any technical changes or failure to observe the instructions will void the warranty for the product. During installation, keep in mind the safety of people in the vicinity.

**Mounting instructions:**

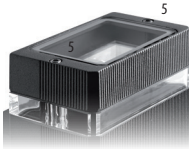
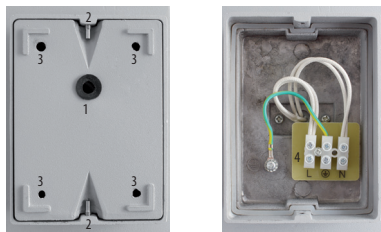
1. Unscrew back cover of the fitting (no 2).
2. Put the cover on mounting surface and mark places (no 3) where you want to drill holes and insert wall plugs. Pull the power cable through the hole (no 1).
3. Remove 1 cm of power cable insulation and connect cable to the terminal block inside fitting (no 4): the hot wire (brown or blue) into hole marked "L", neutral wire (blue) into "N" and protective wire (yellow-green) to earthing.
4. Screw back cover to mounting surface and the fitting into back cover by means of two screws (no 2).
5. Unscrew glass cover(s) (no 5) using Allen key no 3 (depending if fitting is one-way or two ways).
6. Install lighting source with GU10 base (no 6) with the maximum power lower than 50W and screw glass cover (no 5).



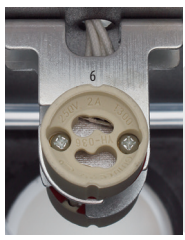
Nessa



Silva



5



6

Index	Model	Max. power of lighting source	Color	Type	IP	Power supply
LD-NESSAGU10D-80	Nessa	2 x 50 W	grey	two-ways	54	AC 220-240 V / 50-60 Hz
LD-NESSAGU10D-20			black			
LD-NESSAGU10J-80		50 W	grey	one-way		
LD-NESSAGU10J-20		50 W	black			
LD-SILVAGU10D-20	Silva	2 x 50 W	black	two-ways		
LD-SILVAGU10D-80			2 x 50 W			
LD-SILVAGU10J-20		50 W	black	one-way		
LD-SILVAGU10J-80		50 W	grey			



**Notice:** No lighting source in a set.

**CE EMC (2004/108/EC) and LVD (2006/95/EC) directives**

The product complies with the requirements of EU Directives and their transpositions into the national law. See the website at [www.gtv.com.pl](http://www.gtv.com.pl) and the Declarations of Conformity for detailed information.

**WEEE 2002/96/EC directive**

Information for users concerning the disposal of electrical and electronic equipment. This product is marked according to the European Directive on Waste Electrical and Electronic Equipment (2002/96/EC) and further amendments. By ensuring this product is disposed of correctly, you will help to prevent potential negative consequences for the environment and human health, which could otherwise be caused by inappropriate waste handling of this product.

The symbol on the product, or the documents accompanying the product, indicates that this appliance may not be treated as household waste. It shall be handed over to the applicable collection point for used up electrical and electronic equipment for recycling purpose. For more information about recycling of this product, please contact your local authorities, your household waste disposal service or the shop where you purchased the product.

**RoHS Directive 2002/95/EC**

Information concerning the use of hazardous substances in electrical and electronic equipment. In order to protect human health and the environment, we ensure that our products are subject to the RoHS Directive regulations regarding the use of hazardous substances in electrical and electronic equipment and were designed and manufactured in accordance with the requirements of this Directive. At the same time, we ensure that our products have been tested and do not contain hazardous substances in quantities that could adversely affect human health or the environment.

# FASSADENLEUCHTEN - NESSA, SILVA

Die Leuchte erfüllt eine dekorative Funktion. Sie dient zur Beleuchtung von Fahrzeugen, Eingangstüren, Treppen, Gebäudewänden, Terrassen und Mauern. Die Leuchte ist für die Montage in Außen- sowie in Innenbereichen mit erhöhter Feuchtigkeit und Staubgehalt vorgesehen. Das Gehäuse der Leuchte ist aus einer Aluminiumlegierung und die Scheibe aus Hartglas hergestellt.

Vor Montagebeginn ist die Stromversorgung abzuschalten (AC 220-240V/50-60 Hz) und die Montageanleitung der Lampe aufmerksam zu lesen. Montage- und Wartungsarbeiten dürfen ausschließlich von Fachelektrikern mit SEP-Lizenz (SEP – Verein Polnischer Elektriker) unter Beachtung lokaler Arbeitssicherheitsvorschriften durchgeführt werden. Technische Änderungen am Produkt oder die Nutzung des Produktes, ohne die Bedienungsanleitung zu beachten, resultieren mit Garantieverlust für das jeweilige Produkt. Bei der Montage ist die Sicherheit der sich in der Nähe aufhaltenden Personen zu berücksichtigen.

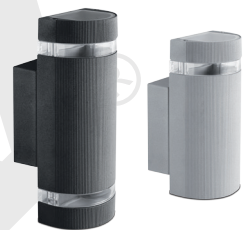
### Montage:

1. Es sind zwei kleine Schrauben zu lösen, mit denen der Deckel an der Leuchte (Nr. 2) befestigt ist.
2. Der Deckel ist an derjenigen Stelle anzulegen, wo die Leuchte zu befestigen ist und es sind diejenigen Stellen (Nr. 3) zu markieren, wo Öffnungen gebohrt und Spreizdübel eingesteckt werden. Das Stromversorgungs-kabel durch die Öffnung (Nr. 1) durchziehen.
3. Es ist eine 1 cm lange Endung der Isolierung am Stromversorgungs-kabel zu entfernen und der Kabel mit dem Anschlußwürfel (Nr. 4), der sich in der Leuchte befindet zu verbinden: die Phasenleitung (Braun oder blau) ist mit der mit „L“ markierten Öffnung und der Nulleiter (blau) mit der durch „N“ markierten Öffnung zu verbinden, die Schutzleitung (gelb-grün) ist mit der Erdung zu verbinden.
4. Der Deckel ist an der Befestigungsstelle mit Schrauben zu befestigen und die Leuchte ist mit zwei Schrauben (Nr. 2) am Deckel zu befestigen
5. Der/ die Deckel (Nr. 5) ist/ sind aus dem Glas mit einem Innensechskantschlüssel Größe 3 (je nachdem, ob die Leuchte in eine oder in zwei Richtungen funktioniert) zu lösen.
6. Es ist eine Glühbirne mit GU10- Gewinde (Nr. 6) mit einer Leistung von nicht mehr als 50W einzubauen und der Deckel mit Glas (Nr. 5) ist mit Schrauben zu befestigen.

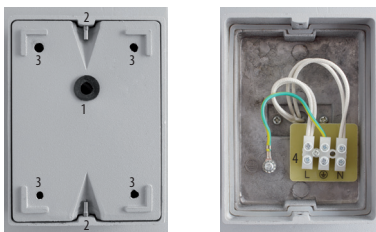
# GTV®



Nessa



Silva



Index	Modell	Max. Leistung	Farbe	Typ	IP	Stromversorgung
LD-NESSAGU10D-80	Nessa	2 x 50 W	Grau	leuchtet in zwei Richtungen	54	AC 220-240 V / 50-60 Hz
LD-NESSAGU10D-20			Schwarz			
LD-NESSAGU10J-80		50 W	Grau	leuchtet in eine Richtung		
LD-NESSAGU10J-20		50 W	Schwarz			
LD-SILVAGU10D-20	Silva	2 x 50 W	Schwarz	leuchtet in zwei Richtungen		
LD-SILVAGU10D-80			Grau			
LD-SILVAGU10J-20		50 W	Schwarz	leuchtet in eine Richtung		
LD-SILVAGU10J-80		50 W	Grau			



**ACHTUNG:** Im Set wird keine Lichtquelle geliefert.

### CE Richtlinien EMC (2004/108/EC) und LVD(2006/95/EC)

Das Produkt erfüllt Anforderungen der EU-Richtlinien und der Vorschriften, mit denen sie an das nationale Recht angepasst werden. Mehr Informationen auf [www.gtv.com.pl](http://www.gtv.com.pl) und in Konformitätserklärungen.

### WEEE-Richtlinie 2002/96/EC

Information für die Benutzer über die Entsorgung elektrischer und elektronischer Geräte.

Dieses Produkt wurde gemäß der Richtlinie WEEE (2002/96/EC) über die Elektro- und Elektronik-Altgeräte mit späteren Änderungen gekennzeichnet. Wenn Sie für die richtige Verschrottung der Altgeräte sorgen, tragen Sie zur Einschränkung des Risikos negativer Auswirkungen des Produktes auf die Umwelt und die menschliche Gesundheit bei, die bei unsachgerechter Entsorgung der Geräte auftreten könnten. Das am Produkt oder den dem Produkt beigelegten Dokumenten angebrachte Symbol bedeutet, dass unser Produkt nicht als Hausmüll klassifiziert wird. Das Gerät ist zur entsprechenden Abfallverwertungsstelle zum Zweck des Recyclings abzugeben. Um zusätzliche Informationen über das Recycling dieses Produktes zu erhalten, kontaktieren Sie sich mit dem Vertreter örtlicher Behörden, dem Lieferanten der Abfallverwertungsleistungen oder dem Geschäft, wo das Produkt gekauft wurde.

### RoHS-Richtlinie 2002/95/EC

Information für die Benutzer über die Verwendung gefährlicher Substanzen in elektrischen und elektronischen Geräten.

In Sorge um Gesundheitsschutz und freundliche Umwelt garantieren wir, dass unsere Produkte, die den Vorschriften der RoHS-Richtlinie über die Verwendung gefährlicher Stoffe in Elektro- und Elektrogeräten unterliegen, gemäß den Anforderungen dieser Richtlinie entworfen und hergestellt wurden. Gleichzeitig versichern wir, dass unsere Produkte getestet wurden und gefährliche Stoffe in den Mengen gesundheit oder natürliche Umwelt ungünstig beeinflussenden Mengen nicht enthalten.



# NÁVOD K POUŽITÍ

## Nástěnná fasádní svítidla - NESSA, SILVA

Produkt plní funkci dekorálního předmětu. Je určen k osvětlení příjezdových cest, vchodových dveří, schodišť, zdi budov, teras a průčelí. Produkt je určen pro exteriéry i interiéry, do prostředí s vyšší vlhkostí a prašností. Nástěnné fasádní svítidlo je vyrobeno z hliníkové slitiny a tvrzeného skla.

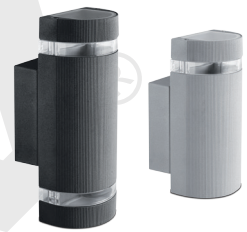
Před instalací odpojte přívod elektrického proudu (AC 220-240 V/50-60 Hz). Instalaci a údržbářské práce mohou provádět pouze kvalifikovaní elektrikáři s oprávněním Elektrotechnické asociace podle místních bezpečnostních předpisů. Záruka pozbyvá platnosti, jestliže bude na produktu provedena jakákoliv technická změna nebo nebudou-li dodrženy pokyny. Během instalace dbejte na bezpečnost osob ve své blízkosti.

### Návod k montáži:

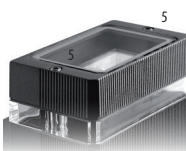
1. Odšroubujte zadní kryt svítidla (č. 2).
2. Položte kryt na místo montáže a udělejte si značky (č. 3), kde chcete vyvrát otvory pro hmoždinky. Síťový kabel protáhněte skrze průchodku (č. 1).
3. Odstraňte 1 cm izolace síťového kabelu a zapojte kabel do přívodní svorkovnice uvnitř svítidla (č. 4): fázový vodič (hnědý či modrý) do otvoru označeného „L“, nulový vodič (modrý) do „N“ a ochranný (žlutozelený) do uzemnění.
4. Zadní kryt našroubujte na místo montáže a svítidlo zašroubujte zpět do zadního krytu pomocí dvou šroubů (č. 2).
5. Odšroubujte skleněný kryt/skleněné kryty (č. 5) pomocí šestihybného klíče (imbus) č. 3 (podle toho, zda je svítidlo jednosměrné či dvousměrné).
6. Instalujte světelný zdroj s patiči GU10 (č. 6) s maximálním příkonem pod 50 W a našroubujte skleněný kryt (č. 5).



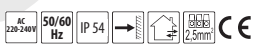
Nessa



Silva



Index	Model	Max. příkon světelného zdroje	Barva	Typ svítidla	IP	Napájení
LD-NESSAGU10D-80	Nessa	2 x 50 W	šedá	dvousměrné	54	AC 220-240 V / 50-60 Hz
LD-NESSAGU10D-20			černá			
LD-NESSAGU10J-80		50 W	šedá	jednosměrné		
LD-NESSAGU10J-20		50 W	černá			
LD-SILVAGU10D-20	Silva	2 x 50 W	černá	dvousměrné		
LD-SILVAGU10D-80			šedá			
LD-SILVAGU10J-20		50 W	černá	jednosměrné		
LD-SILVAGU10J-80		50 W	šedá			



**Poznámka:** Sada neobsahuje žádný světelný zdroj.

### CE Směrnice EMC (2004/108/EC) a LVD (2006/95/EC)

Výrobek vyhovuje požadavkům Směrnice Evropské unie a vnitrostátních předpisů, které je implementují do národní legislativy. Více informací najdete na internetové stránce, viz odkaz [www.gtv.com.pl](http://www.gtv.com.pl) a v prohlášení o shodě.

### Směrnice WEEE 2002/96/EC

Informace pro uživatele o likvidaci elektrických a elektronických přístrojů. Tento výrobek je označen ve shodě se směrnicí WEEE (2002/96/EC) s pozdějšími změnami, platnou pro vyřazené elektrické a elektronické přístroje. Zajištěním správné likvidace přispíváte ke snížení rizika vzniku negativního vlivu výrobku na životní prostředí a zdraví lidí, které by mohly vzniknout v případě nesprávné likvidace přístroje.

Symbol umístěný na výrobku nebo k němu příložených dokumentech znamená, že náš výrobek není klasifikován jako odpad z domácnosti. Přístroj je nutné odevzdat do patřičného sběrného dvora pro likvidaci odpadu nebo do obchodu, kde jste výrobek zakoupili.

### Směrnice RoHS 2002/95/EC

Informace pro uživatele o používání nebezpečných látek v elektrických a elektronických přístrojích. Ve snaze o ochranu zdraví lidí a přívětivé životní prostředí ujišťujeme, že naše výrobky splňují předpisy směrnice RoHS, o používání nebezpečných látek v elektrických a elektronických přístrojích, byly navrženy a vyrobeny ve shodě s požadavky této směrnice. Současně potvrzujeme, že naše výrobky byly otestovány a neobsahují nebezpečné látky v množství, které by mohlo nepříznivě působit na zdraví člověka nebo životní prostředí.

## Nástenné svetlá - NESSA, SILVA

Výrobok spĺňa dekoratívnu funkciu. Je určený na osvetlenie prijazdových ciest, predných dverí, schodov, stien budov, terás a vyvýšených miest. Výrobok sa môže používať ako v interiéri, tak aj v exteriéri v podmienkach zvýšenej vlhkosti a prachu. Svetlo je vyrobené z hliníkovej zliatiny a temperovaného skla. Pred inštaláciou odpojte napájanie (AC 220 – 240 V/50 – 60 Hz). Inštaláciu a údržbárske práce môžu vykonávať výhradne zaškolení elektrikári s oprávnením od asociácie Electrical Engineers Association (SEP) v súlade so štátnymi bezpečnostnými predpismi. Výkon akýchkoľvek technických zmien, alebo nedodržanie pokynov spôsobí neplatnosť záruky k výrobku. Počas inštalácie pamätajte na bezpečnosť ľudí vo svojej blízkosti.

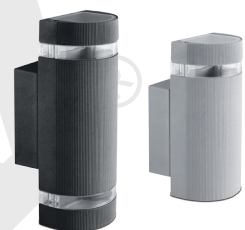
## Montážne pokyny:

1. Odskrutkujte zadný kryt svetla (č. 2).
2. Kryt položte na montážny povrch a označte miesta (č. 3), kde chcete navŕtať otvory a zasunúť hmoždinky. Elektrický kábel pretiahnite cez otvor (č. 1).
3. Odstráňte 1 cm izolácie elektrického kábla a kábel pripojte k bloku koncoviek vo vnútri svetla (č. 4); živý vodič (hneď alebo modrý) do otvoru označeného ako „L“, neutrálny vodič (modrý) do otvoru „N“ a ochranný vodič (žltozelený) k uzemneniu.
4. Zadný kryt naskrutkujte späť k montážnej ploche a svetlo do zadného krytu pomocou dvoch skrutiek (č. 2).
5. Odskrutkujte sklenený (sklené) kryt (kryty) pomocou Allenovho kľúča č. 3 (závisí od toho, či svetlo je jedno- alebo dvojcestné).
6. Zdroj svetla nainštalujte s pátičkou GU10 (č. 6) s maximálnym výkonom nepresahujúcim 50 W a naskrutkujte sklenený kryt (č. 5).

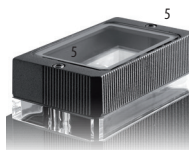
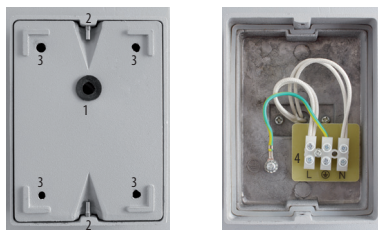
GTV®



Nessa



Silva



Index	Model	Maximálny výkon zdroja svetla	Farba	Typ	IP	Napájanie
LD-NESSAGU10D-80	Nessa	2 x 50 W	šedá	dvojcestný	54	AC 220-240 V / 50-60 Hz
LD-NESSAGU10D-20			čierna			
LD-NESSAGU10J-80		50 W	šedá	jednocestný		
LD-NESSAGU10J-20		50 W	čierna			
LD-SILVAGU10D-20	Silva	2 x 50 W	čierna	dvojcestný		
LD-SILVAGU10D-80			šedá			
LD-SILVAGU10J-20		50 W	čierna	jednocestný		
LD-SILVAGU10J-80		50 W	šedá			



**UWAGI:** Brak źródła światła w komplecie.

### CE Smernice EMC (2004/108/ES) a LVD (2006/95/ES)

Tento výrobok spĺňa požiadavky smerníc a nariadení Európskej únie, ktoré sú implementované do miestnych právnych predpisov. Viac informácií nájdete na internetových stránkach [www.gtv.com.pl](http://www.gtv.com.pl) a vo vyhlásení o zhode.

### Smernica OEEZ 2002/96/ES

Informácia pre používateľov o likvidácii elektrických a elektronických zariadení.

Tento výrobok je označený podľa smernice OEEZ (2002/96/ES) v znení neskorších zmien, ktorá sa týka odpadu elektrických a elektronických zariadení. Tým, že zaistíte správnu likvidáciu použitých výrobkov, prispievate k zníženiu rizika negatívneho dopadu na životné prostredie a zdravie ľudí, ktoré by mohli byť ohrozené pri nesprávnej likvidácii zariadenia.

Symbol nachádzajúci sa na výrobku alebo v sprievodnej dokumentácii znamená, že tento výrobok nie je klasifikovaný ako domáci odpad. Zariadenie je potrebné odovzdať v zbernom stredisku odpadov za účelom recyklácie. Pre získanie podrobnejších informácií týkajúcich sa likvidácie tohto výrobku je potrebné kontaktovať zástupcu miestnej samosprávy, dodávateľa služieb likvidácie odpadov alebo obchod, kde bol výrobok zakúpený.

### Smernica RoHS 2002/95/ES

Informácia pre používateľov týkajúca sa obmedzení používania niektorých nebezpečných látok v elektrických a elektronických zariadeniach

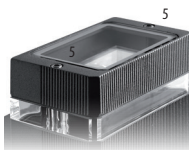
## ФАСАДНЫЕ СВЕТИЛЬНИКИ - NESSA, SILVA

Светильник выполняет декоративную функцию. Он предназначен для освещения подъездов, входных дверей, лестниц, стен зданий, террас и стен. Он используется как для наружной, так и внутренней установки в условиях повышенной влажности и запылённости. Корпус светильника изготовлен из алюминиевого сплава, а остекление из закаленного стекла.

Перед началом установки отключите источник питания (АС 220-240 В/50-60Гц) и внимательно прочитайте инструкцию по установке лампочки. Монтаж и техническое обслуживание может осуществляться только специализированными электриками с разрешениями SEP в соответствии с местными правилами техники безопасности. Внесение каких-либо технических изменений или невыполнение указаний данного руководства приведет к аннулированию гарантии на данное устройство. Во время установки следует помнить о собственной безопасности и безопасности находящихся поблизости лиц.

### Способ монтажа:

1. Открутите два винта, крепящие крышку к светильнику (2).
2. Приложите крышку к месту крепления светильника и обозначьте места (3), в которых вы собираетесь проделать отверстия и вставить дюбели. Протяните кабель питания через отверстие (1).
3. Удалите 1 см изоляции с кабеля питания и подключите его к клеммнику (4), расположенному в светильнике: фазный провод (коричневый или синий) - к отверстию с маркировкой „L“, нейтральный (синий) - к „N“, а защитный (желто-зеленый) - к заземлению.
4. Прикрутите крышку к месту крепления и светильник к крышке с помощью двух винтов (2).
5. Открутите остекленную крышку или крышки (5) с помощью шестигранного ключа размером 3 (в зависимости от того, является ли светильник одно- или двухсторонним).
6. Установите лампочку с резьбой GUT10 (мощность не более 50 Вт и прикрутите остекленную крышку (5).

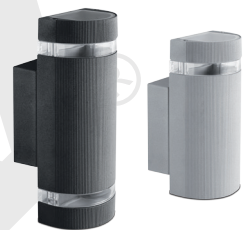


Код	Модель	Мощность макс.	Цвет	Тип	IP	Питание
LD-NESSAGU10D-80	Nessa	2 x 50 В	серый	двунаправленный	54	АС 220-240 В/ 50-60 Гз
LD-NESSAGU10D-20			черный			
LD-NESSAGU10J-80		50 В	серый	однаправленный		
LD-NESSAGU10J-20		50 В	черный			
LD-SILVAGU10D-20	Silva	2 x 50 В	черный	двунаправленный		
LD-SILVAGU10D-80			серый			
LD-SILVAGU10J-20		50 В	черный	однаправленный		
LD-SILVAGU10J-80		50 В	серый			

# GTV®



Nessa



Silva



CE Директивы по ЭМС (2004/108/ЕС) и по низковольтному оборудованию (2006/95/ЕС)

Продукт соответствует требованиям Директив Евросоюза и законоположений имплементирующих их в национальное законодательство. Дополнительная информация находится на веб-сайте [www.gtv.com.pl](http://www.gtv.com.pl) и в декларациях соответствия.

Директива WEEE (об отходах электрического и электронного оборудования) 2002/96/ЕС

Информация для пользователей об утилизации электрического и электронного оборудования

Этот продукт маркируется в соответствии с директивой WEEE № 2002/96/ЕС, и её последующими поправками, касающейся отходов электрического и электронного оборудования. Обеспечивая правильную утилизацию, Вы помогаете предотвратить потенциальные негативные последствия для окружающей среды и здоровья человека, которые могли бы быть вызваны в случае неправильной утилизации устройства.

Данный символ, находящийся на изделии или сопроводительной документации, означает, что наш продукт не классифицируется как бытовые отходы. Устройство должно быть сдано в соответствующий пункт сбора отходов для утилизации. Для получения дополнительной информации о переработке этого изделия обратитесь в местные органы власти, местную службу утилизации бытовых отходов или в магазин, где было приобретено изделие.

Директива RoHS (касающаяся ограничения использования опасных веществ) 2002/95/ЕС

Информация для пользователей об использовании опасных веществ в электрическом и электронном оборудовании

В целях защиты здоровья человека и окружающей среды, мы гарантируем, что наши изделия соответствуют положениям Директивы RoHS, касающейся использования вредных веществ в электрическом и электронном оборудовании, они были разработаны и изготовлены в соответствии с требованиями данной Директивы. В то же время, мы гарантируем, что наши изделия были проверены и не содержат опасных веществ в количествах, которые могут негативно повлиять на здоровье человека или окружающую среду.

### ПРИМЕЧАНИЯ:

Источник света не входит в комплект поставки.

## Főhomlokzati világítási szerelvények – NESSA, SILVA

A termék díszítő funkciót tölt be. Arra tervezték, hogy autóbéjárókat, bejárati ajtókat, lépcsőket, épületek falait, teraszokat és homlokzatokat világítson meg. A termék fokozott páratartalomnak és pornak kitett bel- és kültéri körülmények között egyaránt lehet használni. A világítási szerelvények alumíniumtövezetből és hőkezelt üvegből készülnek.

Felszerelés előtt áramtalanítson (220-240 V váltóáram/50-60 Hz). A szerelést és karbantartást csak a Villamosmérnöki Egyesület (SEP) által jóváhagyott szakképzett villanyszerelő végezheti, a helyi biztonsági előírásokkal összhangban. Bármilyen műszaki változtatás, vagy az utasítások figyelmen kívül hagyása érvényteleníti a termék szavatosságát. A felszerelés során tartsa szem előtt a közelben lévő emberek biztonságát.

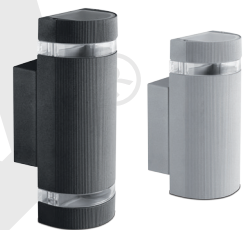
## Felszerelési utasítások:

1. Csavarozza le a szerelvény hátsó borítóját (2. szám).
2. Helyezze a fedelet a felszerelési felületre és jelölje meg azokat a helyeket (3. szám), ahová a lyukakat szeretné fúrni, illetve ahol el szeretné helyezni a fali dugaljákat. Húzza át az elektromos kábelt a lyukon (1. szám).
3. Távolítsa el 1 cm-en az elektromos kábel szigetelését és csatlakoztassa a kábelt a szerelvény belsejében lévő csatlakozó blokkhoz (4. szám): a fázist (barna vagy kék) az „L” jelű lyukba, a nullát (kék) az „N” jelűbe, a földelés kábelt (sárga-zöld) pedig a földhöz.
4. Két csavarral csavarozza fel a fedelet a felszerelési felületre, illetve a szerelvényt a fedélre (2. szám).
5. Csavarozza le az üveg fedelet (5. szám), a 3. számú imbuszkulccsal (attól függően, hogy a szerelvény egyutas vagy kétutas).
6. Helyezzen be a max. 50W-os, GU10 foglalatú fényforrást (6. szám) és csavarozza vissza az üvegfedelet (5. szám).

GTV®



Nessa



Silva



5

Leírás	Modell	A fényforrás max. teljesítménye	Szín	Típus	IP	Áramellátás
LD-NESSAGU10D-80	Nessa	2 x 50 W	szürke	Kétutas	54	AC 220-240 V / 50-60 Hz
LD-NESSAGU10D-20		50 W	fekete			
LD-NESSAGU10J-80		50 W	szürke	Egyutas		
LD-NESSAGU10J-20		50 W	fekete			
LD-SILVAGU10D-20	Silva	2 x 50 W	fekete	Kétutas		
LD-SILVAGU10D-80		2 x 50 W	szürke			
LD-SILVAGU10J-20		50 W	fekete	Egyutas		
LD-SILVAGU10J-80		50 W	szürke			



6



## CE EMC (2004/108/EC) és LVD (2006/95/EC) irányelvek

A termék teljesíti az európai uniós direktívák és az azokat a hazai (lengyel) jogrendbe beemelő jogszabályok követelményeit. Részletesebb tájékoztatás a [www.gtv.com.pl](http://www.gtv.com.pl) honlapon és a megfelelőségi nyilatkozatokban található.

## WEEE 2002/96/EC irányelv

Információ a felhasználók számára az elektromos és elektronikus berendezések használatból történő kivonásáról

A jelen termék jelölése az elhasznált elektromos és elektronikus berendezésekre vonatkozó WEEE (2002/96/EC) irányelv és annak későbbi változtatásai szerint történt.

A megfelelő hasznosítás biztosításával Önök hozzájárulnak a termék által a környezetre és az emberek egészségére kifizett negatív hatás - amely a termék nem megfelelő hasznosítása esetén léphetne fel - kockázatának a korlátozásához.

A terméken vagy az ahhoz mellékelte dokumentumokon feltüntetett szimbólum azt jelenti, hogy a termék nem minősül háztartási hulladéknak.

A berendezést újrafeldolgozás céljából le kell adni a megfelelő hulladékhasznosítási ponton. A jelen termék újrafeldolgozásáról további információt nyerhetünk, ha kapcsolatba lépünk a lokális hatalmi szervek képviselőivel, a hulladékhasznosítási szolgáltatóval vagy a vásárlás helyével.

## RoHS2002/95/EC irányelv

Információ a felhasználók számára a veszélyes anyagok elektromos és elektronikus berendezésekben történő felhasználásának a korlátozásáról.

Az emberek egészségének és a barátságos környezetnek a védelméről való gondoskodás keretében garantáljuk, hogy a RoHS irányelv – amely a veszélyes anyagok elektromos és elektronikus berendezésekben történő felhasználására vonatkozó - hatálya alá tartozó termékeinket az irányelv követelményei szerint terveztük meg és gyártottuk le. Együttel garantáljuk, hogy termékeink testeteken estek át, és nem tartalmaznak veszélyes anyagokat olyan mennyiségben, amely károsan hatna az emberi egészségre vagy a természeti környezetre.

## Megjegyzés:

A készlet a fényforrást nem tartalmazza.

## SINIENIAI ŠVIESTUVAI - NESSA, SILVA

Dekoratyviniai šviestuvai. Skirti rampų, lauko durų, laiptų, pastatų sienų, terasų apšvietimui. Tinkami montuoti patalpų viduje ir lauke padidinto drėgnumo ir dulketumo sąlygose. Šviestuvo korpusas pagamintas iš aliuminio lydinio, stikliaukas - grūdintas stiklas.

Prieš pradėdami montavimą atjunkite maitinimo šaltinį (AC 220-240 V/50-60 Hz) ir įdėmiai perskaitykite šviestuvo montavimo instrukciją. Šviestuvo montavimo ir priežiūros darbus privalo atlikti specializuotas elektrikas pagal galiojančius darbo saugos reikalavimus. Bet kurie techniniai pakeitimai arba instrukcijos nesilaikymas pažeidžia produkto garantijos sąlygas. Montavimo darbų metu pasirūpinkite šalia esančių asmenų saugumu.

Montavimas:

1. Atsukti du šviestuvo dangtelį laikiančius varžtus (nr. 2).
2. Dangtelį pridėti numatomoje montavimo vietoje ir pažymėti tvirtinimo (nr. 3) taškus. Pažymėtos vietose bus gręžiamos skylės ir kišami kaiščiai. Į korpuso angą įkšti maitinimo kabelį (nr. 1).
3. Pašalinus 1 cm kabelio izoliacijos ir sujungti su šviestuvo jungtimi (nr. 4): fazės laidas (rudos arba mėlynos spalvos) jungiamas su jungtimi pažymėta „L“, neutralus (mėlynas) su „N“ ir apsauginis (geltonas-žalias) su įžeminimo jungtimi.
4. Montavimo vietoje pritvirtinti dangtelį ir prie jo dviem varžtais prisukti likusią šviestuvo dalį (nr. 2).
5. Sešiakampi raktu (3) atsukti stiklinį gaubtą arba gaubtus (nr. 5) (vienpusis arba dvipusis šviestuvus).
6. Įsukti ne didesnės nei 50 W galios GU10 tipo lempuotę (nr. 6) ir pritvirtinti stiklinį gaubtą.

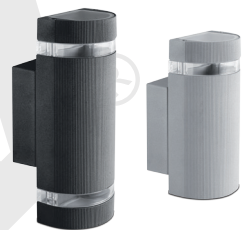


Indeksas	Modelis	Didžiausia galia	Spalva	Tipas	IP	Maitinimas
LD-NESSAGU10D-80	Nessa	2 x 50 W	pilka	dviejų krypčių	54	AC 220-240 V / 50-60 Hz
LD-NESSAGU10D-20			juoda			
LD-NESSAGU10J-80		50 W	pilka	vienos krypties		
LD-NESSAGU10J-20		50 W	juoda			
LD-SILVAGU10D-20	Silva	2 x 50 W	juoda	dviejų krypčių		
LD-SILVAGU10D-80			2 x 50 W			
LD-SILVAGU10J-20		50 W	juoda	vienos krypties		
LD-SILVAGU10J-80		50 W	pilka			

# GTV®



Nessa



Silva



**PASTABOS:**

Komplektuojami be šviestos šaltinio.

**CE EMC (2004/1008/EB) ir LVD (2006/95/EB) direktyvos**

Šis produktas atitinka Europos Sąjungos direktyvų ir nacionalinės teisės reglamentų reikalavimus. Išsami informacija pateikiama tinklalapyje [www.gtv.com.pl](http://www.gtv.com.pl) ir atitikties deklaracijoje.

**EEJ atliekų direktyva 2002/96/EB**

Šis gaminy yra paženklintas, kaip nurodyta direktyvoje 2002/96/EB (EEJ atliekų) dėl elektros ir elektroninės įrangos atliekų ir jos pakeitimuose.

Užtikrinami tinkama pašalinimą, jūs padėsite sumažinti neigiamą produkto įtaką aplinkai ir žmonių sveikatai, kuri gali atsirasti, jeigu įranga bus utilizuota neteisėtai.

Ant produkto arba prie jo pridėdamuose dokumentuose esantis simbolis reiškia, kad mūsų gaminy nėra klasifikuojamas kaip buitines atliekos.

Įrenginį reikia atiduoti į atitinkamą atliekų utilizavimo punktą, kad jį perdirbtų. Norėdami gauti papildomą informaciją apie šio produkto perdirbimą, susisiekite su vietinės valdžios atstovu, vietiniu utilizavimo paslaugų teikėju arba paroduote, kurioje įsigijote produktą.

**RoHS direktyva 2002/95/EB**

Vartotojams skirta informacija apie pavojingų medžiagų panaudojimo elektros ir elektroninėje įrangoje apribojimą.

Rūpinamiesi žmonių sveikatos apsauga ir supančia aplinka, užtikriname, kad tie produktai, kuriems yra taikomos RoHS direktyvos dėl pavojingų medžiagų panaudojimo elektros ir elektroninėje įrangoje nuostatos, buvo suprojektuoti ir pagaminti, laikantis šios direktyvos reikalavimų. Tai pat užtikriname, kad mūsų gaminiai buvo išbandyti ir juose nėra tokių pavojingų medžiagų kiekių, kurie galėtų turėti neigiamą įtaką žmonių sveikatai arba supančia aplinkai.



## LUMINAIRES DE FAÇADE - NESSA, SILVA

Le luminaire a la fonction de décoration. Il sert à éclairer les rampes d'accès, portes d'entrée, escaliers, murs des bâtiments, terrasses et clôtures. Il est à monter à l'extérieur et à l'intérieur, dans des conditions d'humidité et d'empoussièrement accru. Le corps du luminaire est fabriqué d'un alliage d'aluminium et la vitre - de verre trempé.

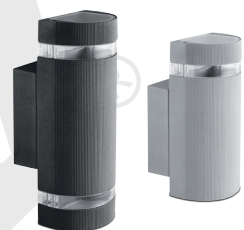
Avant de commencer l'installation, coupez l'alimentation réseau (AC 220-240V/50-60 Hz) et lisez attentivement les instructions de montage de la lampe. Les travaux de montage et d'entretien ne peuvent être effectués que par des électriciens qualifiés, détenant une licence de l'Association des Électriciens polonais, conformément aux règlements locaux visant la sécurité au travail. L'apport de modifications techniques de toute nature ou le non-respect des instructions de ce mode d'emploi entraîne la perte de garantie sur le produit. Lors de l'installation, veillez à sécuriser les personnes à proximité.

**Mode de montage:**

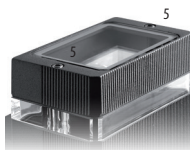
1. Dévissez les deux vis qui fixent le couvercle au corps (n° 2).
2. Placez le couvercle à l'endroit de fixation du luminaire et marquez les points (n° 3) auxquels seront percés les trous, percez-les et insérez-y les chevilles à expansion. Faites passer le câble d'alimentation à travers le trou (n° 1).
3. Dénudez le câble d'alimentation sur 1 cm et raccordez-le au bornier électrique (n° 4) situé dans le corps du luminaire : le câble de phase (marron ou bleu) au trou marqué par la lettre « L », le câble neutre (bleu) - au trou « N » et le câble de protection (jaune-vert) - à la terre.
4. Vissez le couvercle à l'endroit de fixation et le corps du luminaire au couvercle à l'aide de deux vis (n° 2).
5. Dévissez le ou les couvercles en verre (n° 5) à l'aide d'une clé Allen 3 (selon que le luminaire est unidirectionnel ou bidirectionnel).
6. Installez une ampoule avec filetage GU10 (n° 6) d'une puissance ne dépassant pas 50 W et vissez le couvercle vitré (n° 5).



Nessa



Silva



Indice	Modèle	Puissance maxi	Couleur	Type	IP	Alimentation
	Nessa	2 x 50 W	gris	bidirectionnel	54	AC 220-240 V / 50-60 Hz
			noir			
		50 W	gris	unidirectionnel		
		50 W	noir			
	Silva	2 x 50 W	noir	bidirectionnel		
			gris			
		50 W	noir	unidirectionnel		
		50 W	gris			



**CE Directives CEM (2004/108/CW) et DBT (2006/95/CE)**

Le produit répond aux exigences des Directives de l'Union européenne et des règlements pris pour leur application dans le droit national. Plus d'informations sur le site Web [www.gtv.com.pl](http://www.gtv.com.pl) et dans les déclarations de conformité.

**Directive DEEE 2002/96/CE**

Information aux utilisateurs, relative à l'élimination des équipements électriques et électroniques.

Ce produit est marqué selon la Directive DEEE (2002/96/CE) et les modifications ultérieures visant les déchets d'équipements électriques et électroniques. En assurant une élimination correcte, vous contribuez à réduire le risque d'effets négatifs du produit sur l'environnement et la santé humaine, qui pourraient être causés par un traitement inapproprié du dispositif utilisé.

Le symbole placé sur le produit ou les documents joints signifie que notre produit n'est pas classé comme déchet ménager. Le dispositif doit être remis à un centre de traitement des déchets agréé pour son recyclage. Pour plus d'informations sur le recyclage de ce produit, contactez un représentant des autorités locales, une entreprise de traitement des déchets ou le magasin où vous avez acheté le produit.

**Directive RoHS 2002/95/CE**

Information aux utilisateurs, relative à l'emploi de substances dangereuses dans les équipements électriques et électroniques.

Par souci de protection de la santé humaine et de l'environnement, nous garantissons que nos produits relevant de la directive RoHS, relative à l'emploi de substances dangereuses dans les équipements électriques et électroniques, sont conçus et fabriqués conformément aux exigences de cette directive. Dans le même temps, nous assurons que nos produits ont été testés et ne contiennent pas de substances dangereuses en quantités pouvant avoir un impact négatif sur la santé humaine ou l'environnement naturel.

**NOTA:** l'ensemble ne comprend pas de source de lumière.

**PLAFONIERE DA ESTERNO - NESSA, SILVA**



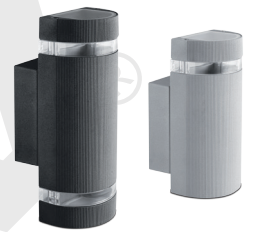
La plafoniera ha una funzione decorativa. Serve per illuminare i passi carrabili, porte d'entrata, scale, pareti degli edifici, terrazze e mura. Utilizzata sia per il montaggio esterno che interno in condizioni di alto livello di umidità e di maggiore pulviscolo. La plafoniera è realizzata in lega di alluminio e vetro temperato. Prima di iniziare il montaggio bisogna staccare la corrente (AC220-240V/50-60Hz) e leggere attentamente l'istruzione di montaggio della lampada. Le operazioni di montaggio e di manutenzione possono essere eseguite solo da elettricisti professionisti con l'abilitazione SEP conformemente alle norme di sicurezza del lavoro locali. L'apporto di qualsiasi modifica tecnica, nonché l'inosservanza dell'istruzione comporta la decadenza della garanzia per un dato prodotto. Durante il montaggio bisogna ricordarsi della sicurezza delle persone che si trovano nelle vicinanze.

**Modalità di montaggio:**

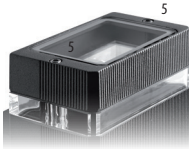
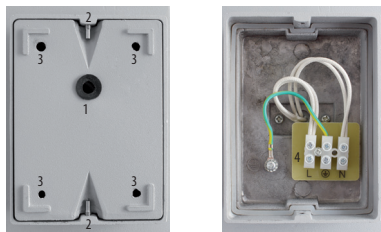
1. Svitare le due viti che fissano il coperchio alla plafoniera (n. 2).
2. Posizionare il coperchio sul punto di montaggio della plafoniera e marcare i fori (n. 3) che intendiamo praticare e mettere i tasselli ad espansione. Passare il cavo di alimentazione attraverso il foro (n. 1).
3. Togliere 1 cm di isolamento dal cavo di alimentazione e collegarlo alla morsetteria elettrica (n. 4) situata nella plafoniera: il cavo fase (marrone o blu) nel morsetto con la lettera "L", neutro (blu) nel morsetto con la lettera "N" e quello di protezione (giallo-verde) per la messa a terra.
4. Fissare il coperchio al punto di fissaggio e la plafoniera al coperchio tramite le due viti (n. 2).
5. Svitare il coperchio o i coperchi (n. 5) di vetro tramite la chiave a brugola misura 3 (a seconda se la plafoniera è uni o bidirezionale).
6. Mettere la lampada dina con la filettatura GU10 (n. 6) di potenza non superiore a 50W ed avvitare il coperchio con il vetro (n. 5).



Nessa



Silva



5



6

Indice	Modello	Potenza max.	Colore	Tipo	IP	Alimentazione
LD-NESSAGU10D-80	Nessa	2 x 50 W	grigio	bidirezionale	54	AC 220-240 V / 50-60 Hz
LD-NESSAGU10D-20			nero			
LD-NESSAGU10J-80		50 W	grigio	unidirezionale		
LD-NESSAGU10J-20		50 W	nero			
LD-SILVAGU10D-20	Silva	2 x 50 W	nero	bidirezionale		
LD-SILVAGU10D-80			grigio			
LD-SILVAGU10J-20		50 W	nero	unidirezionale		
LD-SILVAGU10J-80		50 W	grigio			



**NOTE:** La lampadina non è inclusa nel set.

**CE** **Direttiva EMC (2004/108/CE) e LVD(2006/95/CE)**

Il prodotto soddisfa i requisiti delle Direttive Europee e delle norme che le implementano alla legge nazionale. Maggiori informazioni sul sito internet [www.gtv.com.pl](http://www.gtv.com.pl) e nelle dichiarazioni di conformità.

**♻️ Direttiva RAEE 2002/96/CE**

Informazione per gli utilizzatori sullo smaltimento di apparecchiature elettriche ed elettroniche. Questo prodotto è stato marcato conformemente alla Direttiva RAEE (2002/96/CE) e successive modifiche riguardante l'apparecchiatura elettrica ed elettronica usata. Garantendo la corretta rottamazione, contribuite a limitare il rischio di impatto negativo sull'ambiente e sulla salute della gente che potrebbe comparire in caso di smaltimento scorretto del dispositivo. Il simbolo posizionato sul prodotto o sulla documentazione allegata, indica che il nostro prodotto non è classificato come rifiuto domestico. Il dispositivo va portato in un adeguato centro di smaltimento dei rifiuti al fine del riciclaggio. Per maggiori informazioni inerenti il riciclaggio di questo prodotto, bisogna contattare un rappresentante delle autorità locali, fornitore di servizi di smaltimento rifiuti o il negozio dove il prodotto è stato acquistato.

**Direttiva RoHS 2002/95/CE**

Informazione per gli utilizzatori sull'uso di sostanze pericolose nelle apparecchiature elettriche ed elettroniche. Avendo cura della salute delle persone e dell'ambiente garantiamo che i nostri prodotti soggetti alla norma della direttiva RoHS riguardante l'uso di sostanze pericolose nelle apparecchiature elettriche ed elettroniche, sono stati progettati e fabbricati conformemente ai requisiti della suddetta direttiva. Contemporaneamente garantiamo che i nostri prodotti sono stati testati e non contengono sostanze pericolose nelle quantità che possono influire in modo negativo sulla salute delle persone o sull'ambiente naturale.

## MOLDURAS DE FACHADA - NESSA, SILVA

A moldura tem uma função decorativa. Serve para iluminar veículos, portas de entrada, escadas, paredes de prédios, esplanadas e muralhas. Pode ser montada no interior e no exterior, também em condições de humidade e contaminação com pó aumentadas. A moldura é feita de liga de alumínio e de vidro de vidro temperado.

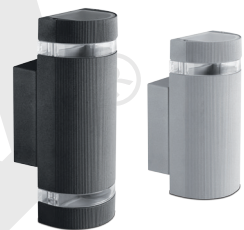
Antes de iniciar a montagem, é preciso desconectar a alimentação eléctrica (220-240 V AC / 50-60 Hz) e ler com atenção o manual de instruções da montagem da iluminação. Os trabalhos de montagem e conservação podem ser realizados apenas por electricistas autorizados com o certificado da Associação de Engenheiros Eléctricos (SEP), de acordo com as normas de segurança do país em questão. A realização de quaisquer modificações técnicas ou a falta de aplicação das disposições do manual tem a sua consequência na perda da garantia do produto. Durante a montagem é preciso cuidar pela segurança das pessoas presentes no local.

**Montagem:**

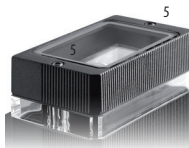
1. Desenroskar os dois parafusos que ligam a tampa com a moldura (no. 2).
2. Pôr a tampa no lugar de montagem da moldura, assinalar os lugares (no. 3) donde é se abrirão dois furos e pôr as buchas. Pôr o cabo de alimentação através do orifício (no. 1).
3. Eliminar 1cm do isolamento do cabo e pôr na conexão eléctrica (no. 4) que se encontra na moldura: pôr o cabo de fase (castanho ou azul) no orifício „L“, o neutro (azul) no „N“ e o de proteção (amarelo-verde) à terra.
4. Aparafusar a tampa no lugar de montagem e a moldura na tampa com o uso de dois parafusos (no. 2).
5. Desenroskar a tampa ou as tampas (no. 5) de vidro com o uso de chave Allen no. 3 (em função de a moldura ser uni- ou bidireccional).
6. Instalar a lâmpada com a rosca GU10 (no. 6) e de uma potência não maior de 50W e aparafusar a tampa com o vidro (no. 5).



Nessa



Silva



Índice	Modelo	Potência máx.	Cor	Tipo	IP	Alimentação
	Nessa	2 x 50 W	cinzenta	bidireccional	54	AC 220-240 V / 50-60 Hz
			preta			
		50 W	cinzenta	unidireccional		
		50 W	preta			
	Silva	2 x 50 W	preta	bidireccional		
			cinzenta			
		50 W	preta	unidireccional		
		50 W	cinzenta			



**CE** Directiva CEM (2004/108/CE) e LVD (2006/95/CE)

O produto concorda com os requisitos das Directivas da União Europeia e as disposições da sua implementação nas leis nacionais. Mais informação encontra-se na página [www.gtv.com.pl](http://www.gtv.com.pl) e nas declarações de conformidade.

**REEE** Directiva REEE 2002/96/CE

Informações aos usuários sobre a eliminação de equipamentos eléctricos e electrónicos.

Este produto foi marcado de acordo com a Directiva REEE (2002/96/CE), com modificações posteriores, referente aos resíduos de equipamentos eléctricos e electrónicos.

Ocupando-se da eliminação correcta dos resíduos, contribuem em limitar o risco do impacto negativo do produto para o meio ambiente e a saúde das pessoas que poderiam ter lugar no caso de uma eliminação inadequada do dispositivo.

O símbolo que aparece no produto e nos documentação que o acompanha significa que o nosso produto não é classificado como resíduo doméstico. O dispositivo deve depositar-se no ponto de eliminação adequado para realizar a sua reciclagem. Para obter informação adicional sobre a reciclagem deste produto, contacte com o representante das autoridades locais, os prestadores de serviços de eliminação de resíduos ou a loja onde foi adquirido o produto.

**RoHS** Directiva RoHS 2002/95/CE

Informações aos usuários relativas às substâncias perigosas em aparelhos eléctricos e electrónicos.

Para proteger a saúde das pessoas e o meio ambiente, informamos que os nossos produtos são submetidos às disposições da Directiva RoHS, relativa ao uso de substâncias perigosas em dispositivos eléctricos e electrónicos, foram desenhados e fabricados de acordo com os requisitos da dita Directiva. Além disso, garantimos que os nossos produtos foram controlados e não contém substâncias perigosas em quantidades que possam ter impacto negativo na saúde humana ou o meio ambiente.

**COMENTÁRIOS:**

O conjunto não contém uma fonte de luz.