

# Instrukcja montażu wkładu RJ45 kat. 6 UTP Keystone

(Jack Instruction RJ45 cat. 6 UTP Keystone)

Instrukcja do produktów (This instruction for):

FBRJ456, FBRJ456N, TASFRJ45..., TGHJRJ45..., T61..., T62...

Wkład pasuje do pokryw (The insert is matching with covers):

PL-999a..., BMGKS2P..., BMGK1P..., BMPT..., CKP2..., DKP1S..., DKP2S..., DKP2..., TKP2..., TKP2S...



**KONTAKT SIMON**

43-500 Czechowice-Dziedzice

ul. Bestwińska 21

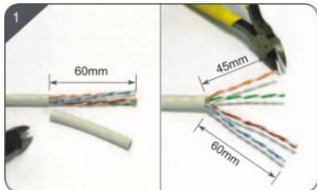
POLSKA (POLAND)

tel. +48 32 324 63 00

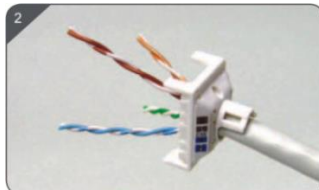
[www.kontakt-simon.com](http://www.kontakt-simon.com)

e-mail: [info@kontakt-simon.com.pl](mailto:info@kontakt-simon.com.pl)

ISO 9001:2015 QMS



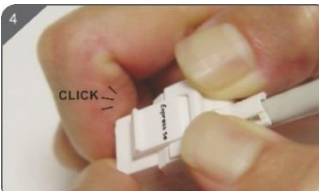
- Ściągnąć płaszcz zewnętrzny na odcinku 60 mm. Zachować pary niebieskie/brazowe długości 60 mm. Pary pomarańczowe/zielone skrócić do 45 mm
- Strip the outer plastic jacket 60 mm lengths. Retain blue/brown pairs about 60 mm (long pairs). Retain orange/green pairs about 45 mm



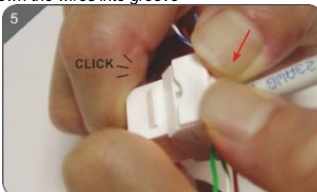
- Wprowadzić dłuższe pary (niebieskie/brazowe), wprowadzić pary pomarańczowe/zielone
- Pill long pairs (blue/brown) first, and pill orange/green pairs



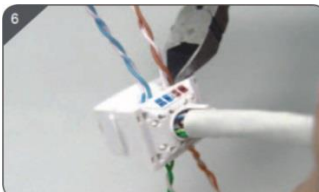
- Rozłożyć pary zgodnie z kolorystyką przyjętego rozszycia i wcisnąć do rowków w pokrywie
- Arrange the wires according to the color code and tuck down the wires into groove



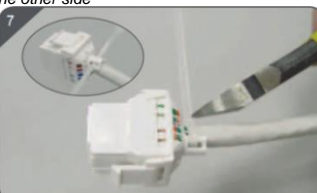
- Zatrzaśnięcie jednej strony
- Press one side



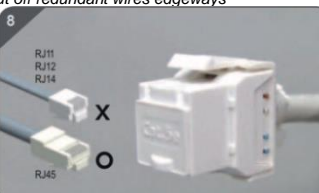
- Zatrzaśnięcie drugiej strony
- The other side



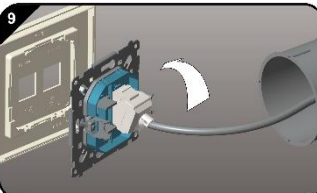
- Obciąć wystający nadmiar żył
- Cut off redundant wires edgewise



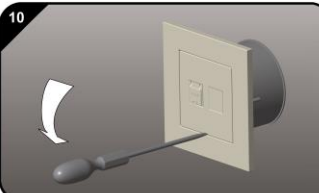
- Zabezpieczyć kabel, obciąć nadmiar opaski
- Fasten cable, cut off surplus tie after



- Terminacja jest kompletna
- Complete termination



- Montaż wkładu do korpusu
- Installation of the insert with a housing



- Demontaż
- Disassembly