

Instrukcja obsługi

REGULATOR 1-10V DS9V BMS9V

KONTAKT simon

43-500 Czechowice-Dziedzice,
ul. Bestwińska 21
POLSKA

tel. +48 32 324 63 00
fax. +48 32 215 35 55

www.kontakt-simon.com.pl

e-mail: info@kontakt-simon.com.pl

M059v02



ISO 9001:2008 QMS

UWAGA:

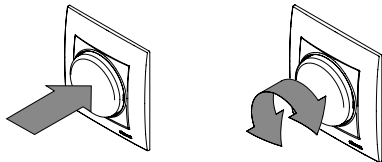
Przeczytaj uważnie instrukcję!
Przed zainstalowaniem wyłączyć bezpieczniki instalacji domowej. Podłączenie powinna wykonać osoba posiadająca odpowiednie kwalifikacje.

ZASTOSOWANIE

Regulator 1-10V przeznaczony jest do załączania i wyłączania oraz regulacji natężenia światła:

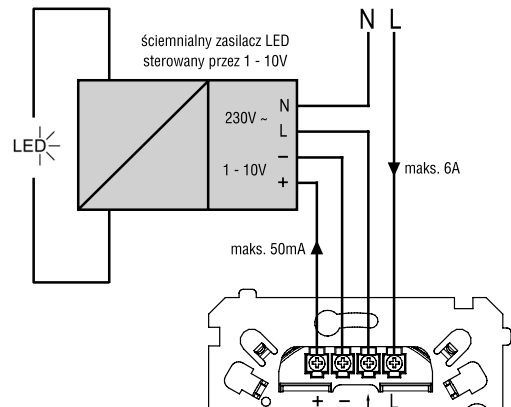
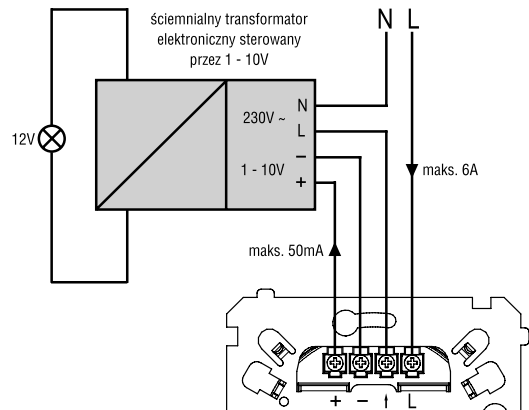
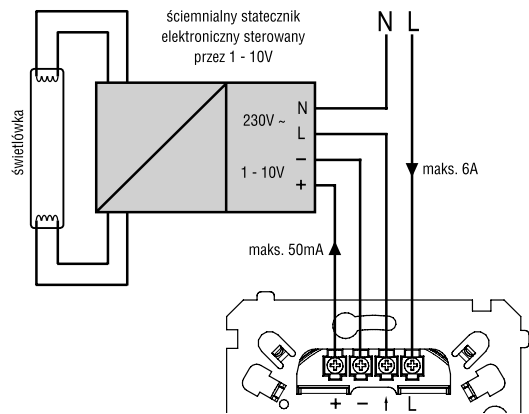
- świetlówek podłączonych poprzez ściemniające stateczniki elektroniczne (balasty),
- halogenów 12V podłączonych poprzez ściemniające transformatory elektroniczne,
- oświetlenia LED podłączonego poprzez ściemniające zasilacze.

Załączenie i wyłączenie następuje poprzez naciśnięcie pokrętki a regulacja poprzez obrót pokrętką. Aby uzyskać jaśniejsze światło należy obrócić pokrętkę w prawo (zgodnie z ruchem wskazówek zegara).



Regulacja odbywa się poprzez linię 1-10V podłączoną do wejść regulacyjnych w/w urządzeń. Do jednego regulatora można podłączyć kilka ściemniających urządzeń z wejściem 1-10V.

SCHEMAT PODŁĄCZENIA REGULATORA DO INSTALACJI ELEKTRYCZNEJ



DANE TECHNICZNE

Napięcie regulacyjne	0,7 ÷ 11V
Prąd obciążenia wyjścia regulacyjnego	50mA
Prąd obciążenia styku łącznika	6A/230V~
Poziom zakłóceń	zgodny z PN-EN-55015
Stopień ochrony	IP20
Rodzaj pracy	ciągła
Sposób regulacji	płynny
Masa	75g

