

GNIAZDO R-TV-DATA KOŃCOWE

typ DAD../..

ISO 9001:2015 QMS

KONTAKT SIMON

43-500 Czechowice-Dziedzice

ul. Bestwińska 21

POLSKA

tel. +48 32 324 63 00

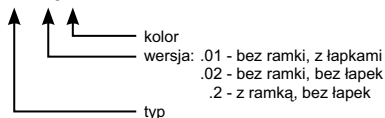
fax +48 32 215 35 55

www.kontakt-simon.com.pl

e-mail: info@kontakt-simon.com.pl

Oznaczenie produktu

DAD../..

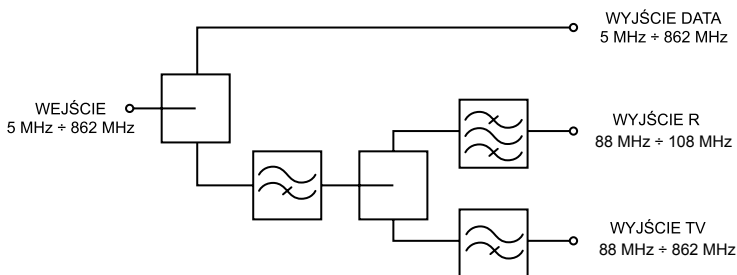
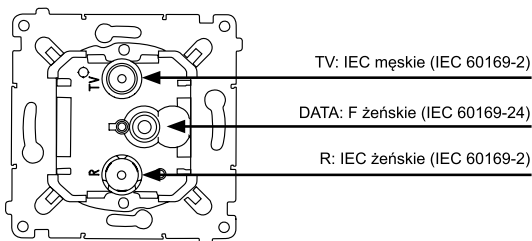


Zastosowanie

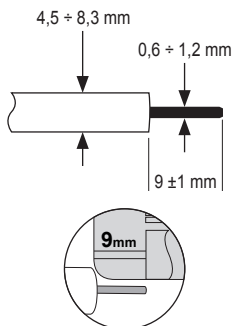
- Gniazda multimedialne serii **DAD../..** przeznaczone są do zbiorowych instalacji TV kablowej, w których wykorzystywany jest kanał zwrotny – jest oferowana usługa transmisji danych – Internet oraz telefonia VoIP.
- zapewnia rozdzielenie sygnału na sygnały R, TV, DATA,
- jeden port wejściowy dla kabla koncentrycznego doprowadzającego sygnał w. cz. 5+862 MHz
- dwa porty wyjściowe zgodne z normą IEC 60169-2 do podłączenia odbiornika radiowego „R” i odbiornika telewizyjnego „TV”,
- jeden port wyjściowy typu „F” do podłączenia urządzenia transmisji danych,
- pełna charakterystyka przenoszenia w poszczególnych pasmach,
- wysoka separacja pomiędzy poszczególnymi portami.

Dane techniczne

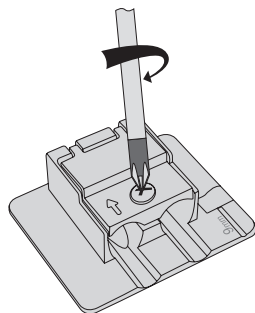
Zakres częstotliwości toru wejścia	5 + 862 MHz
Zakres częstotliwości toru TV	88 + 862 MHz
Zakres częstotliwości toru R	88 + 108 MHz
Zakres częstotliwości toru DATA	5 + 862 MHz
Tłumienność w torze DATA	2,4 + 4,3 dB
Tłumienność w torze TV	9,5 + 12,4 dB
Tłumienność w torze R	13,2 + 13,6 dB



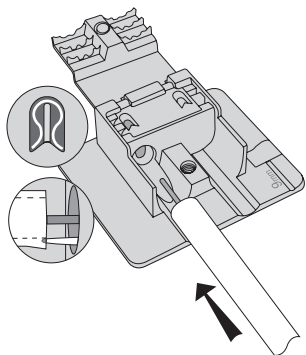
INSTRUKCJA MONTAŻU



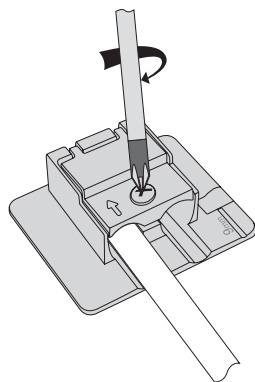
1. Przygotować końcówkę kabla koncentrycznego do podłączenia - odizolować przewód wewnętrzny odcinając na tej samej wysokości izolację zewnętrzną, ekran (opłot) oraz izolację wewnętrzną - według znacznika na korpusie.



2. Odkręcić śrubę dociskową.



3. Wprowadzić kabel antenowy do zacisku tak, aby ostrze zacisku weszło pomiędzy ekran a izolację zewnętrzną kabla. Należy sprawdzić poprawność wprowadzenia przewodu wewnętrznego do zacisku.



4. Dokręcić śrubę dociskową.

5. Włożyć gniazdo do puszeki instalacyjnej $\varnothing 60$ mm i zamocować łapkami lub wkrętami mocującymi w zależności od rodzaju puszeki.

6. Nałożyć ramkę i pokrywę na korpus gniazda.