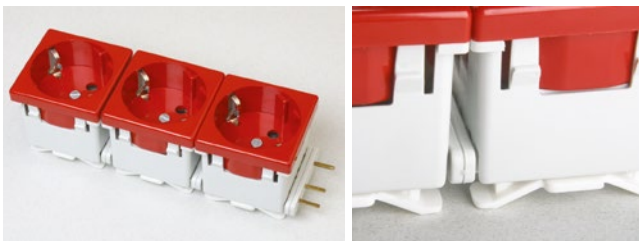




GNIAZDA ELEKTRYCZNE K45

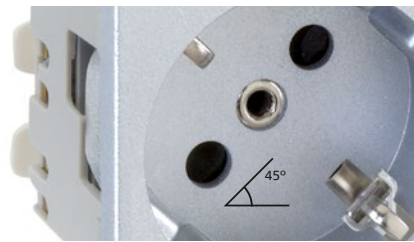
Gniazda wielokrotne

Gniazda wielokrotne tworzone są dzięki zastosowaniu adapterów AC11 do gniazd na szybkozłączki.



Wygoda użytkowania

Tory prądowe gniazd umieszczone są pod kątem 45°, co umożliwia wygodną instalację wtyczek kątowych.



Zabezpieczenia



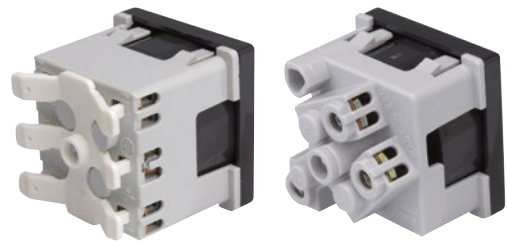
Wszystkie gniazda posiadają przesłony torów prądowych.

Gniazda DATA posiadają klucz uprawniający.

Dwa typy zacisków

Bezśrubowe
(szybkozłączki)

Śrubowe

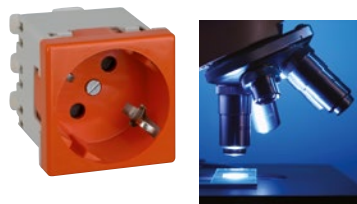


Maksymalny przekrój przewodów 2,5 mm².

Kolory odpowiednie do zastosowań



Czerwone do zasilania urządzeń z zasilaczy awaryjnych UPS.



Pomarańczowe do obwodów dedykowanych np. serwerownie, laboratoria



Zielone do urządzeń medycznych

ZACISKI ŚRUBOWE



K02	/6	/8	/9	/14	Gniazdo z uziemieniem 16 A/250 V~.	
K01	/6	/7	/8	/9	/14	Gniazdo Schuko 16 A/250 V~.



KL502	/6	/9	/14	Gniazdo DATA z uziemieniem 16 A/250 V~. Z sygnalizacją napięcia, klucz uprawniający w komplecie.	
KL501	/6	/7	/9	/14	Gniazdo DATA Schuko 16 A/250 V~. Z sygnalizacją napięcia, klucz uprawniający w komplecie.



KL02	/6	/9	/14	Gniazdo uziemieniem 16 A/250 V~. Z sygnalizacją napięcia.	
KL01	/6	/7	/9	/14	Gniazdo Schuko 16 A/250 V~. Z sygnalizacją napięcia.

ZACISKI BEZŚRUBOWE



K22	/6	/7	/8	/9	/14	/27	Gniazdo bezśrubowe z uziemieniem 16 A/250 V~.
K11	/6	/7	/8	/9	/14	/27	Gniazdo bezśrubowe Schuko 16 A/250 V~.



KS22	/6	/9	/14	Gniazdo bezśrubowe DATA z uziemieniem 16 A/250 V~. Klucz uprawniający w komplecie.
KS11	/6	/9	/14	Gniazdo bezśrubowe DATA Schuko 16 A/250 V~. Klucz uprawniający w komplecie.

Łącznik



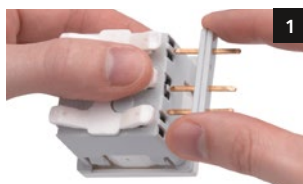
Łącznik do gniazd bezśrubowych.
AC11
Instrukcja łączenia na dole strony.

Elementy zapasowe



AC33 /6
Zapasowy klucz uprawniający do gniazd DATA.

Łączenie gniazd bezśrubowych w zestawie z użyciem łącznika AC11



1 Wsuń łącznik w zaciski gniazda.



2 Podłącz drugie gniazdo



3 Wykonaj te same czynności przy montażu następnego gniazda.



ŁĄCZNIKI I PRZYCISKI K45

Łączniki z podświetleniem



Klawisz z białym podświetleniem



Klawisz z czerwonym podświetleniem



Dwubiegunowy łącznik 16A



Adapter 90°

Adapter dostarczany w komplecie z mechanizmem umożliwia obrócenie łącznika o 90°.



MECHANIZMY ŁĄCZNIKÓW 16A

Łączniki

	<p>K301 Łącznik uniwersalny 16A/250 V~</p>	<p>Klawisze</p> <div style="display: flex; justify-content: space-around;"> <div data-bbox="1077 313 1220 470"> <p>K110 /8 /9 /14</p> </div> <div data-bbox="1268 313 1412 470"> <p>K109 /8 /9 /14</p> </div> </div>
--	---	--

	<p>K302 Łącznik uniwersalny 16A/250 V~ z podświetleniem</p>	<p>Klawisze</p> <div style="display: flex; justify-content: space-around;"> <div data-bbox="1077 582 1220 739"> <p>K112 /8 /9 /14</p> </div> <div data-bbox="1268 582 1412 739"> <p>K115 /8 /9 /14</p> </div> </div>
--	--	--

Przyciski

	<p>K303 Przycisk pojedynczy 16A/250 V~</p>	<p>Klawisze</p> <div style="display: flex; justify-content: space-around;"> <div data-bbox="1077 918 1220 1075"> <p>K110 /8 /9 /14</p> </div> <div data-bbox="1268 918 1412 1075"> <p>K109 /8 /9 /14</p> </div> </div>
--	---	--

	<p>K304 Przycisk pojedynczy 16A/250 V~ z podświetleniem</p>	<p>Klawisze</p> <div style="display: flex; justify-content: space-around;"> <div data-bbox="1077 1187 1220 1344"> <p>K114 /8 /9 /14</p> </div> <div data-bbox="1268 1187 1412 1344"> <p>K113 /8 /9 /14</p> </div> </div>
--	--	--

ŁĄCZNIKI DWUBIEGUNOWE 16A

	<p>K125A /9 /14 Płytką z łącznikiem dwubiegunowym 16A/250 V~</p>
--	---

	<p>KL04 /9 /14 Płytką z łącznikiem dwubiegunowym 16A/250 V~ podświetlanym</p>
--	--

ELEMENTY ZAPASOWE

<p>K366 Adapter 90°</p>



ZABEZPIECZENIA K45

Standard K45

Wyłączniki nadmiaroprądowe i różnicowoprądowe w standardzie K45 mogą być montowane bezpośrednio przy gniazdach we wszystkich produktach serii Simon Connect.



Standard K45 na szynę DIN

Płytką z pokrywą umożliwia montaż wyłączników różnicowo-prądowych, nadmiarowo-prądowych, modułów sterujących oraz dowolnego osprzętu montowanego na szynach DIN o rozmiarach dwóch pól.



Estetyczne wykończenie

Instrukcja montażu plaketki z wyłącznikiem na szynę DIN



Zatrzaśnij dostarczoną szynę DIN na wyłączniku.



Zatrzaśnij wyłącznik w profilu kanału, kolumny lub Ofibloka.



Zakryj wyłącznik pokrywą.

ELEMENTY ZABEZPIEZAJĄCE W STANDARDZIE K45

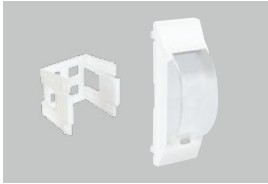


K106A /8 /9 /14 Wyłącznik nadmiarowo-prądowy typu C 10A



K107A /8 /9 /14 Wyłącznik różnicowo-prądowy 10A/10mA

PLAKIETKI POD ELEMENTY ZABEZPIEZAJĄCE MONTOWANE NA SZYNĘ DIN



KF03 /8 /9 /14 Płytki pod wyłącznik 2-polowy – rozmiar 3 mechanizmów K45.
Do stosowania w kolumnach i minikolumnach ALK, kanałach CABLOMAX i CABLOPLUS oraz blokach biurkowych OFIBLOK.



PLAKIETKI I WKŁADY TELEINFORMATYCZNE K45

Plakietki skośne

Plakietki skośne zapewniają odpowiedni promień gięcia przewodów ekranowanych oraz okablowania wyższych kategorii.



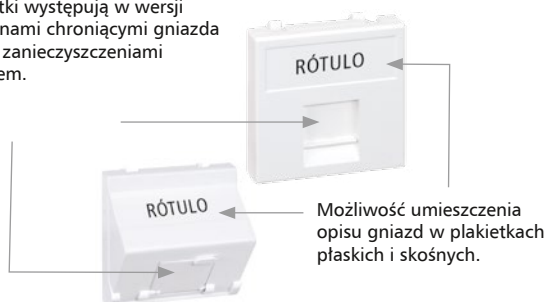
Plakietki płaskie

Plakietki płaskie zapewniają pełną integrację w kanałach, obudowach i puszkach podłogowych.



Poprawna instalacja

Plakietki występują w wersji z osłonami chroniącymi gniazda przed zanieczyszczeniami i kurzem.



Kompatybilność

Dzięki kompatybilności plakietek teleinformatycznych z wkładami czołowych producentów, rozwiązania SIMON CONNECT mogą być stosowane także w sieciach certyfikowanych objętych gwarancjami dostawców.



Adaptory MD do płytek skośnych

Plakietki skośne wymagają zastosowania dedykowanych adapterów MD do wkładów teleinformatycznych. Wkład należy zatrzasknąć w adapterze MD, a gotowy komplet umieścić w plakietce skośnej.



Montaż plakietek z adapterem 90° K66



KLIK!



TABELA DOBORU PLAKIETEK SKOŚNYCH K45

PRODUCENT	Z osłonami		Bez osłon	
	1 gniazdo	2 gniazda	1 gniazdo	2 gniazda
				

Dostępne kolory

/9 /14 /8

/9 /14

SIMON (standard Keystone)	K80/.. + MD67	KB80/.. + 2 MD67	K080/.. + MD67	KB080/.. + 2 MD67
3M® (Volition OCK®: RJ45, K5e, K6)	-	-	K080/.. + MD45	KB080/.. + 2 MD45
AMP netconnect® (TYCO ELECTRONICS®)				
Standard 110	K80/.. + MD67	-	K080/.. + MD67	-
SL110 i SL toolless	K80/.. + MD67	KB80/.. + 2 MD67	K080/.. + MD67	KB080/.. + 2 MD67
216000 i 216005	K80/.. + MD64	-	K080/.. + MD67	-
BeldenCDT® (NORDX®)				
Giga Flex MDVO	K80/.. + MD68	KB80/.. + 2 MD68	K080/.. + MD68	KB080/.. + 2 MD68
Giga Flex Keystone	K80/.. + MD64	KB80/.. + 2 MD64	K080/.. + MD64	KB080/.. + 2 MD64
BRAND-REX® (BICC®)	K80/.. + MD67	-	K080/.. + MD67	-
CORNING® (SIEMENS®)	K80/.. + MD79	KB80/.. + 2 MD79	K080/.. + MD79	KB080/.. + 2 MD79
ERSYS®	K80/.. + MD64	KB80/.. + 2 MD64	K080/.. + MD64	KB080/.. + 2 MD64
ADC KRONE®				
KM8 keystone	K80/.. + MD64	KB80/.. + 2 MD64	K080/.. + MD64	KB080/.. + 2 MD64
HK keystone	K80/.. + MD64	-	K080/.. + MD64	-
MOLEX®	K80/.. + MD64	KB80/.. + 2 MD64	K080/.. + MD64	KB080/.. + 2 MD64
NEXANS® (LAN mark®-5 EVO, LAN mark®-6 EVO)	K80/.. + MD85	KB80/.. + 2 MD85	K080/.. + MD85	KB080/.. + 2 MD85
ORTRONICS®				
Clarity TechChoice Keystone	K80/.. + MD64	KB80/.. + 2 MD64	K080/.. + MD64	KB080/.. + 2 MD64
PANDUIT®	K80/.. + MD69	KB80/.. + 2 MD69	K080/.. + MD69	KB080/.. + 2 MD69
R&M® (REICHLÉ DE MASSARI®)				
CLASSIC Cat5e (R304326, R304325)	K80/.. + MD54	KB80/.. + 2 MD54	K080/.. + MD54	KB080/.. + 2 MD54
STAR Cat6 (R304328)	K80/.. + MD54	KB80/.. + 2 MD54	K080/.. + MD54	KB080/.. + 2 MD54
REAL 10 (R304327, R313083)	K80/.. + MD54	KB80/.. + 2 MD54	K080/.. + MD54	KB080/.. + 2 MD54
RIT®	K80/.. + MD67	KB80/.. + 2 MD67	K080/.. + MD67	KB080/.. + 2 MD67
SIEMON®				
MAX Keystone Series	K80/.. + MD64	KB80/.. + 2 MD64	K080/.. + MD64	KB080/.. + 2 MD64
SYSTEMAX® (AVAYA®) (ATT®)	K80/.. + MD63	KB80/.. + 2 MD63	K080/.. + MD63	KB080/.. + 2 MD63

Akcesoria



K66

Adapter pozycjonujący 90°.

Należy stosować w kolumnach i minikolumnach ALK oraz w Teleblokach, aby obrócić plakietkę teleinformatyczną do pozycji pionowej.

TABELA DOBORU PLAKIETEK PŁASKICH K45

	Z osłonami			Bez osłon		
	1 gniazdo (22,5x45 mm)	1 gniazdo	2 gniazda	1 gniazdo (22,5x45 mm)	1 gniazdo	2 gniazda
MANUFACTURERS						

Dostępne kolory

/9 /14

SIMON (standard Keystone)	KA76/..*	K76/..*	KB76/..*	–	K076/..	KB076/..
3M® (Volition OCK®: RJ45, K5e, K6)				KA045/..	K045/..	KB045/..
AMP netconnect® (TYCO ELECTRONICS®)						
Standard 110	KA76/..	K76/..	–	–	K076/..	–
SL110 i SL toolless	KA76/..	K76/..	KB76/..	–	K076/..	KB076/..
216000 i 216005	KA76/..	K76/..	–	–	K076/..	–
BeldenCDT® (NORDX)®						
Giga Flex MDVO	KA68/..	K68/..	KB68/..	–	–	–
Giga Flex Keystone	KA76/..	K76/..	KB76/..	–	K076/..	KB076/..
BRAND-REX® (BICC®)	KA76/..	K76/..	–	–	K076/..	–
ERSYS®	KA76/..	K76/..	KB76/..	–	K076/..	KB076/..
GENERAL CABLE®	KA76/..	K76/..	KB76/..	–	K076/..	KB076/..
IBM®	–	K87/..	KB87/..	–	K087/..	–
INFRA +®	KA75/..	K75/..	KB75/..	–	K075/..	KB075/..
ITT CANNON®	KA65/..	K65/..	KB65/..	–	–	–
KRONE®						
KM8 keystone	KA76/..	K76/..	KB76/..	–	K076/..	KB076/..
HK keystone	–	K82/..	–	–	–	–
MOLEX®	KA76/..	K76/..	KB76/..	–	K076/..	KB076/..
NEXANS® (LAN mark®–5eVo, LAN mark®–6eVo)	KA85/..	K85/..	KB85/..	–	K085/..	KB085/..
ORTRONICS®						
Clarity TraJack	–	–	–	–	–	–
Clarity TechChoice Keystone	KA76/..	K76/..	KB76/..	K281/..	K076/..	KB076/..
PANDUIT®	KA69/..	K69/..	KB69/..	–	K069/..	KB069/..
R&M® (REICHLER DE MASSARI®)						
CLASSIC Cat5e (R304326, R304325)	–	–	–	–	K054/..	–
STAR Cat6 (R304328)	–	–	–	–	K054/..	–
REAL 10 (R304327, R313083)	–	–	–	–	K054/..	–
RIT®	KA76/..	K76/..	KB76/..	–	K076/..	KB076/..
SIEMON®						
MAX Series	–	–	–	–	–	KB72 /9
MAX Keystone Series	KA76/..	K76/..	KB76/..	–	K076/..	KB076/..
SYSTIMAX® (AVAYA®) (ATT®)	KA76/..	K76/..	KB76/..	–	K076/..	KB076/..

* Dostępne także w kolorze aluminiowym /8

Wkłady do gniazd teleinformatycznych

	RJ12	Wkład gniazda telefonicznego RJ12 Leviton.
--	------	--

Kategoria 5e – UTP (nieekranowane)

	CJ545U	Wkład gniazda komputerowego RJ45 kat. 5e UTP Simon Connect.
	ARJ455e	Wkład gniazda komputerowego RJ45 kat. 5e UTP. AMP.
	KRJ455e	Wkład gniazda komputerowego RJ45 kat. 5e UTP. Krone, typ HK.
	LRJ455e	Wkład gniazda komputerowego RJ45 kat. 5e UTP. Leviton.
	MRJ455e	Wkład gniazda komputerowego RJ45 kat. 5e UTP. Molex.

Kategoria 5e – FTP/STP (ekranowane)

	CJ545FM	Wkład gniazda komputerowego RJ45 kat. 5e FTP (ekranowany) Simon Connect.
	KRJ455ekr	Wkład gniazda komputerowego RJ45 kat. 5e STP (ekranowany) Krone, typ HK.
	LRJ455ekr	Wkład gniazda komputerowego RJ45 kat. 5e STP (ekranowany) Leviton.

Kategoria 6 – UTP (nieekranowane)

	CJ645u	Wkład gniazda komputerowego RJ45 kat. 6 UTP. Simon Connect.
	ARJ456	Wkład gniazda komputerowego RJ45 kat. 6 UTP. AMP.
	KRJ456	Wkład gniazda komputerowego RJ45 kat. 6 UTP. Krone, typ KM8.
	LRJ456	Wkład gniazda komputerowego RJ45 kat. 6 UTP. Leviton.
	MRJ456	Wkład gniazda komputerowego RJ45 kat. 6 UTP. Molex.

Kategoria 6 – FTP/STP (ekranowane)

	CJ645FM	Wkład gniazda komputerowego RJ45 kat. 6 FTP (ekranowany) Simon Connect.
	KRJ456ekr	Wkład gniazda komputerowego RJ45 kat. 6 STP (ekranowany) Krone, typ KM8.
	LRJ456ekr	Wkład gniazda komputerowego RJ45 kat. 6, STP (ekranowany) Leviton.

Kategoria 6A – UTP (nieekranowane)

	LRJ456A	Wkład gniazda komputerowego RJ45 kat. 6A UTP. Leviton.
--	---------	--

Kategoria 6A – FTP/STP (ekranowane)

	FRJ456Aekr	Wkład gniazda komputerowego RJ45 kat. 6a STP (ekranowany) FMT.
	LRJ456Aekr	Wkład gniazda komputerowego RJ45 kat. 6a STP (ekranowany) Leviton.



PŁYTKI MULTIMEDIALNE K45

Płytki multimedialne K45 dają nieograniczone możliwości rozbudowy produktów Simon Connect o dodatkowe gniazda TV-SAT, TV, HDMI, USB, RCA, VGA, 3.5 mini-jack, S-Video, BNC lub LPT. Zastosowanie płytek ogranicza ilości kabli i przyłączy multimedialnych w pomieszczeniu.



Multimedia pod ręką



Przyłącza plaketek multimedialnych



Zaciski śrubowe



Złącza HDMI-HDMI

PŁYTKI TV I SAT



K130A
/8 /9 /14

Płytkę K45 z gniazdem RTV-SAT. Śrubowe podłączenie przewodu.



K102B
/8 /9 /14

Płytkę K45/2 ze złączem żeńskim TV. Do lutowania.



K120A
/8 /9 /14


Płytkę K45 ze złączem męskim TV. Śrubowe podłączenie przewodu.



K102C
/8 /9 /14


Płytkę K45/2 ze złączem żeńskim typu F. Do lutowania.

PŁYTKI MULTIMEDIALNE




K126A
/8 /9 /14

Ładowarka 5V/DC z gniazdem USB typ A i przewodem micro-USB do ładowania urządzeń przenośnych.




K128B
/8 /9 /14

Płytkę K45/2 ze złączem żeńskim USB typu A. Śrubowe podłączenie przewodu.




K100B
/8 /9 /14

Płytkę K45 ze złączem żeńskim VGA D-Sub 15 pinów. Umożliwia podłączenie monitora VGA. Śrubowe podłączenie przewodu.



K129B
/8 /9 /14


Płytkę K45/2 z adapterem HDMI-HDMI.



K101B
/8 /9 /14

Płytkę K45/2 z 2 złączami RCA „Cinch”. Śrubowe podłączenie przewodu.


PŁYTKA DO ZŁĄCZ XLR



K122
/8 /9 /14


Płytkę K45 pustą, do złącz XLR m.in. NEUTRIK®, AMPHENOL®.

PŁYTKI PUSTE




K100
/8 /9 /14

Płytkę K45/2 pustą, do złącza VGA D-Sub 15 pinów




K101
/8 /9 /14

Płytkę K45/2 pustą, do złącz RCA „Cinch”.



K105B
/8 /9 /14

Płytkę K45/2 z 3 złączami RCA „Cinch”. Śrubowe podłączenie przewodów




K123B
/8 /9 /14

Płytkę K45/2 ze złączem żeńskim 3,5 mm stereo mini-jack. Śrubowe podłączenie przewodu.




K103B
/8 /9 /14

Płytkę K45/2 ze złączem żeńskim S-Video. Śrubowe podłączenie przewodu.




K102D
/8 /9 /14

Płytkę K45/2 ze złączem żeńskim BNC 75Ω. Do lutowania.




K104A
/8 /9 /14

Płytkę 2 x K45 ze złączem żeńskim D-Sub 25 (złącze drukarek LPT). Do lutowania.



K102
/8 /9 /14

Płytkę K45/2 pustą, z otworem o średnicy 10 mm.

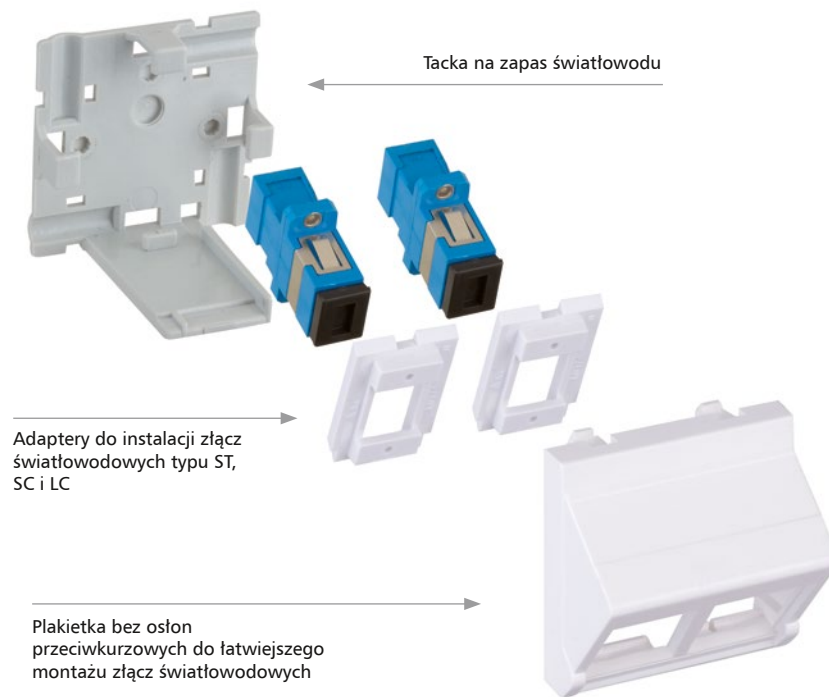


K103
/8 /9 /14

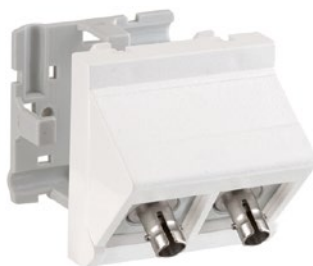
Płytkę K45/2 pustą, z otworem o średnicy 14 mm.



PLAKIETKI ŚWIATŁOWODOWE K45



KONFIGURACJE



Plakietka z adapterem do złącz typu ST oraz z tacką na zapas światłowodu.



Plakietka do złącz typu SC duplex oraz z tacką na zapas światłowodu.

PLAKIETKA Z DWOMA ZŁĄCZAMI ST

Plakietka K45 skośna z dwoma złączami ST i opcjonalną tacką na zapas światłowodu.

PLAKIETKA ZE ZŁĄCZEM SC DUPLEX

Plakietka K45 skośna ze złączem SC duplex i opcjonalną tacką na zapas światłowodu.

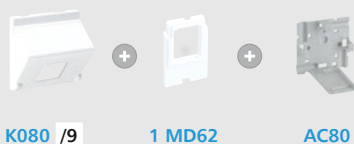
PLAKIETKA DO DWÓCH ZŁĄCZ POJEDYNYCH SC

Plakietka K45 skośna do dwóch złącz pojedynczych SC, z opcjonalną tacką na zapas światłowodu.



KB74 /9

Plakietka K45 skośna do dwóch złącz pojedynczych SC.

PLAKIETKA DO ZŁĄCZA LC

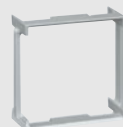
Plakietka K45 skośna do złącza LC, z opcjonalną tacką na zapas światłowodu.

PLAKIETKA DO ZŁĄCZA 3M® VF-45

Plakietka K45 skośna do złącza 3M® VF-45

Akcesoria**AC80**

Tacka na zapas światłowodu do plakierek K080/..., KB080/.. i K74/..

**K66**

Adapter pozycjonujący 90°. Należy stosować w kolumnach i minikolumnach ALK oraz w Telebłokach, aby obrócić plakiętkę teleinformatyczną do pozycji pionowej.



PŁYTKI K45 – INNE

ZAŚLEPKI I ADAPTERY



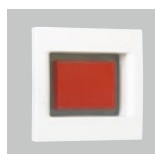
K105 /8 /9 /14 Zaślepka K45/2 22,5x45 mm



AC4550 /9 Adapter 50x50 mm do modułów K45 45x45 mm

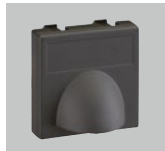


K17 /8 /9 /14 Zaślepka K45 45x45 mm



KL05 /9 /14 Płytkę K45 z lampką sygnalizacyjną

PRZEPUSTY KABLOWE



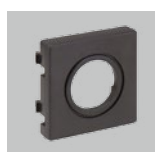
K10 /8 /9 /14 Płytkę K45 – kątowe wprowadzenie przewodów



K21 /9 /14 Płytkę K45 – kanał 30x20 mm, do OFIBLOKA PLUS



K20 /9 /14 Płytkę K45 – bezpośrednie wprowadzenie przewodów (2x Ø13 mm i 4x Ø6 mm)



K19 /9 /14 Płytkę K45 – rurka lub dławica (Ø22 mm i Ø29 mm)



K305A /9 /14 Płytkę K45 – złącze męskie IEC320

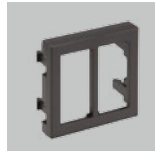


K306A /9 /14 Płytkę K45 – złącze żeńskie IEC320

PLAKIETKI DO ZŁĄCZ GESIS®



K121 /9 /14 Płytkę K45/2 – montaż złącz Gesis®, pojedyncza



KB18 /9 /14 Płytkę K45 – montaż złącz Gesis®, podwójna



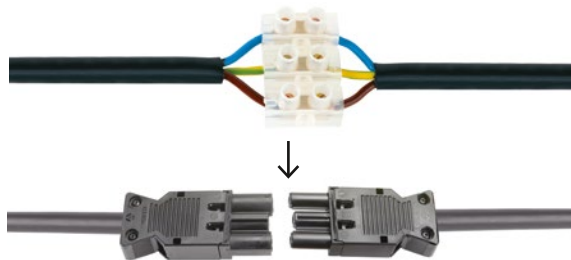
K18 /9 /14 Płytkę K45 – montaż złącz Gesis®, pojedyncza



K18W5 /9 /14 Płytkę 2xK45 – montaż złącza 5-polowego Gesis®

Szybki montaż

Szybkozłącza GESIS® zastępują tradycyjne złączki kablowe. Wykorzystanie wtyków i gniazd GESIS® w plakietkach K45 umożliwia szybkie i bezpieczne łączenie instalacji.



Bezpieczna instalacja

Męskie i żeńskie złącza GESIS® posiadają zabezpieczone tory prądowe, dzięki czemu niebezpieczeństwo porażenia prądem jest ograniczone do minimum.



Złącze męskie



Złącze żeńskie

ZŁĄCZA



CR0001 /9 /14 /6 3 polowe złącze żeńskie GESIS® – tablicowe



CR0002 /9 /14 /6 3 polowe złącze męskie GESIS® – tablicowe



CR0003 /9 /14 /6 3 polowe złącze żeńskie GESIS® – do montażu na przewodzie



CR0004 /9 /14 /6 3 polowe złącze męskie GESIS® – do montażu na przewodzie



CR5001 /14 5 polowe złącze żeńskie GESIS® – tablicowe



CR5002 /14 5 polowe złącze męskie GESIS® – tablicowe



CR5003 /14 5 polowe złącze żeńskie GESIS® – do montażu na przewodzie



CR5004 /14 5 polowe złącze męskie GESIS® – do montażu na przewodzie

Złącza 5 polowe GESIS® mogą być wykorzystane do wykonania instalacji 3-fazowych (16A).

ŁĄCZNIKI



CR7312 /14 3 polowy łącznik T z jednym wejściem i dwoma wyjściami

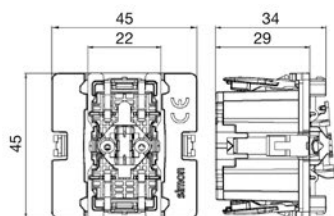
ŁĄCZNIKI I PRZYCISKI K45

• Produkty spełniają wymogi bezpieczeństwa Dyrektywy Niskonapięciowej 2006/95/CE zgodnie z normą UNE EN-60669

• Produkty posiadają oznakowanie CE
• Parametry elektryczne: 16AX / 250V~

Mechanizmy

K301 K302 K303 K304



Schematy połączeń

K301	K302	K303	K304

Klawisze

K110/..

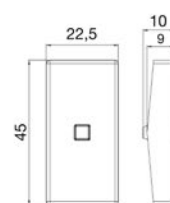
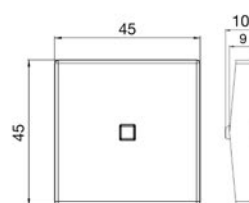
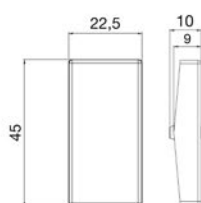
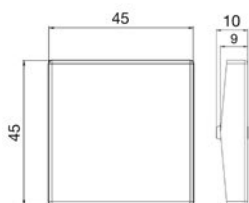
K109/..

K112/..

K114/..

K113/..

K115/..

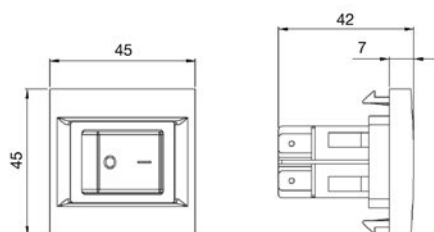


DWUBIEGUNOWE ŁĄCZNIKI K45

• Produkty spełniają wymogi bezpieczeństwa Dyrektywy Niskonapięciowej 2006/95/CE zgodnie z normą UNE EN-60669

• Produkty posiadają oznakowanie CE
• Parametry elektryczne: 16AX / 250V~

K125A/.. KL04/..



Schematy połączeń

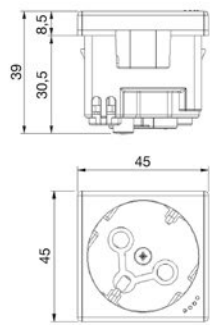
K125A	KL04

Gniazda zasilające K45

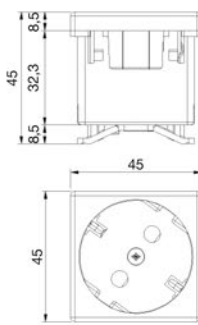
- Produkty wyprodukowane zgodnie z hiszpańską normą UNE-20.315 (schuko) oraz NF C 61-303 (gniazdo z bolcem)

- Stopień ochrony: IP20
- Parametry elektryczne: 16AX / 250V~

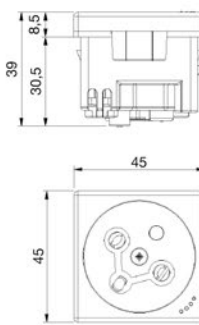
K02../ - K01../ - KL02../ - KL01../



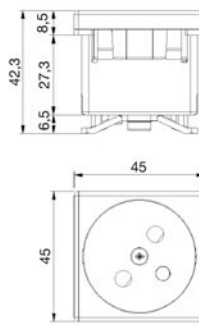
K11../ - KS11../



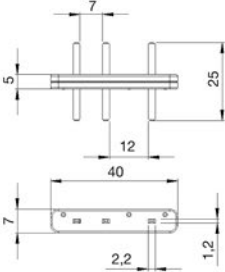
KLS02../ - KLS01../



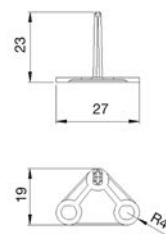
K22../ - KS22../



AC11

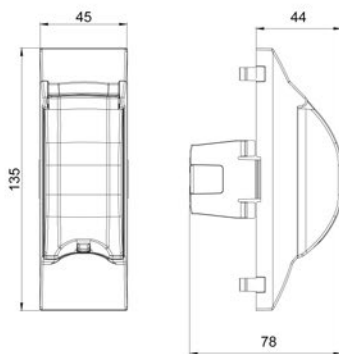


AC33

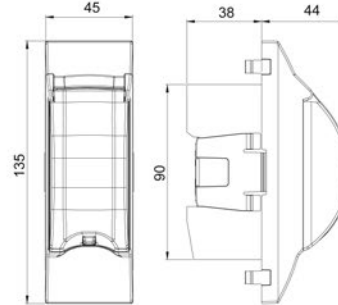


Elementy zabezpieczające K45

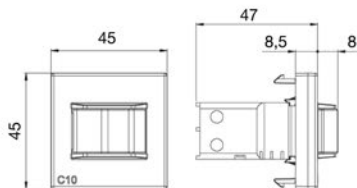
KF03../



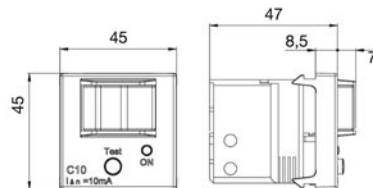
KF04x../



K106A../



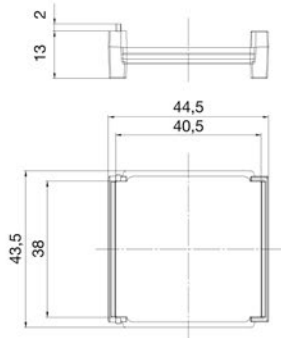
K107A../



PLAKIETKI TELEINFORMATYCZNE K45

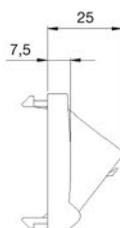
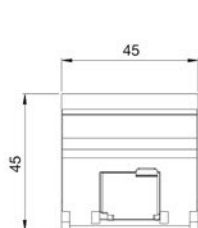
Adapter 90°

K66

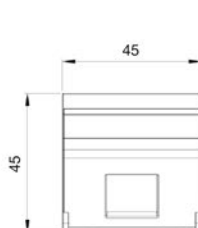


Plakietki skośne

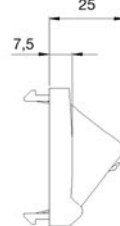
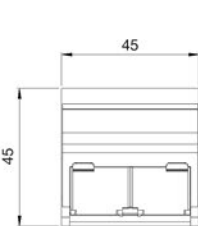
K80XX/..



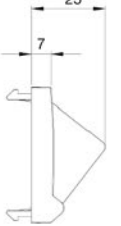
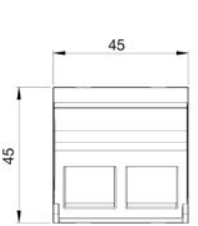
K080XX/..



KB80XX/..

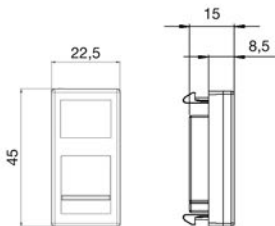


KB080XX/..

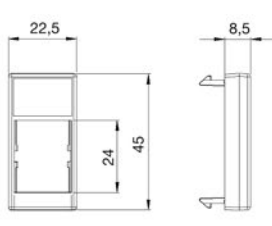


Plakietki płaskie

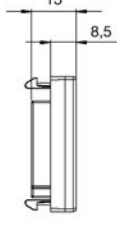
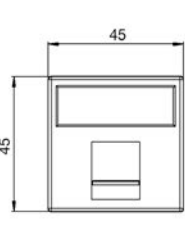
KAxx/..



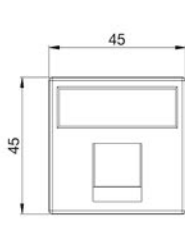
K281/..



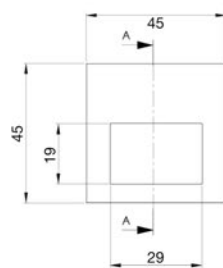
Kxx/..



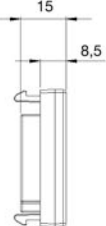
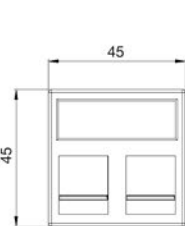
K0xx/..



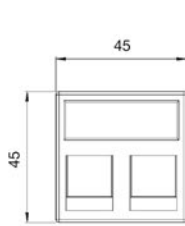
KB72/..



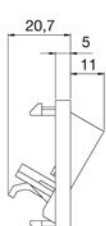
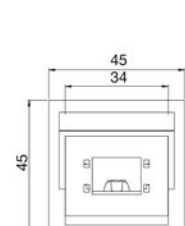
KBxx/..



KB0xx/..

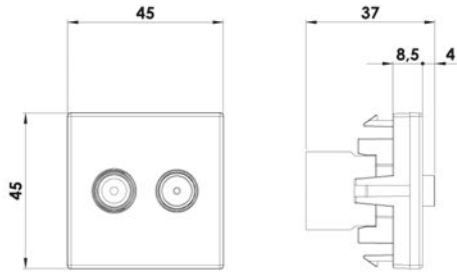


K054/..



PŁYTKI TV I SAT K45

K130A/..



Pojedyncze gniazdo TV-SAT 5-2400 MHz:

- 1 wyjście IEC - TV 9,5 mm,
- 1 wyjście typu F (SAT).

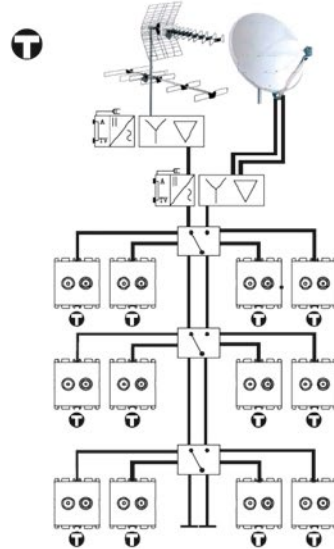
Dane techniczne:

- tłumienność = 2dB,
- maksymalny prąd przechodzący przy 24 V~500mA*,
- średnica kabla przyłączeniowego - 4-7 mm,
- zakres temperatur pracy - 10-55°C,
- zgodne z wymaganiami ogólnymi EN 50083-4,
- wyjście TV zgodne z IEC 61169-2,
- wyjście SAT zgodne z IEC 61169-24.

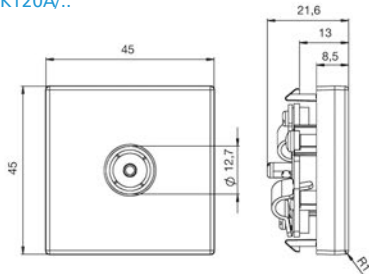
*przepływ prądu wzmacniacza (max. 24 V~ 500 mA) dozwolony tylko przez wyjście typu F (SAT).

Przykład instalacji TV-SAT z gniazdami K130A/..

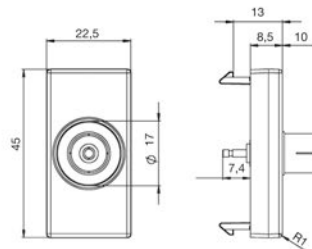
Pojedyncze gniazdo



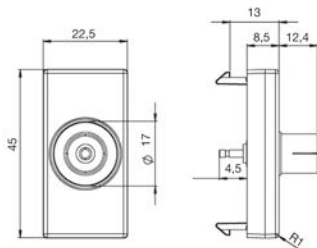
K120A/..



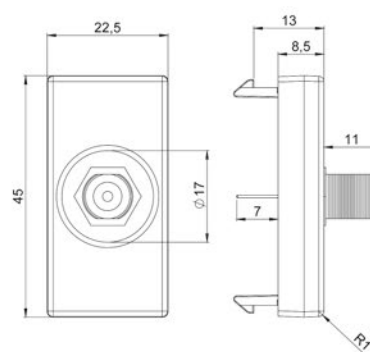
K102B/..



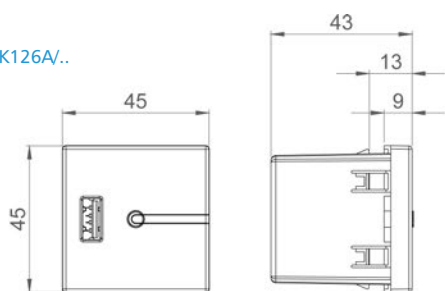
K102D/..



K102C/..

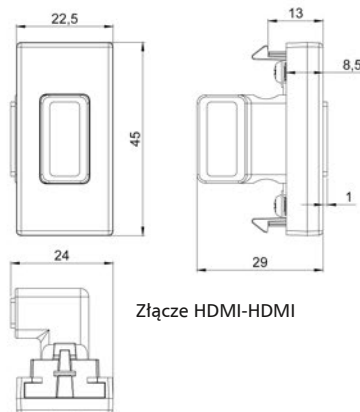


K126A/..



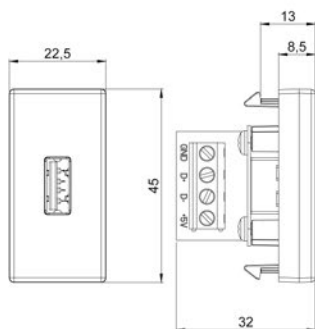
Wejście: V = 230 VAC ± 20% 47÷63 Hz
 Wyjście: V = 5 VDC ± 10% I = 2 A

K129B/..

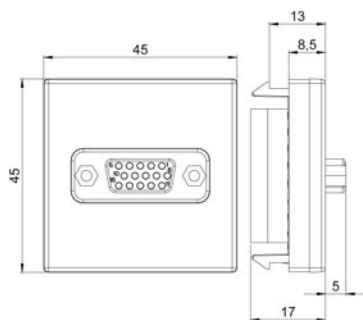


Złącze HDMI-HDMI

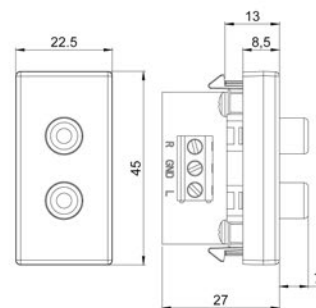
K128B/..



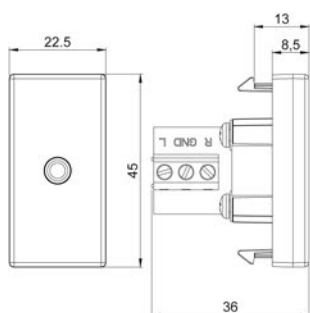
K100B/..



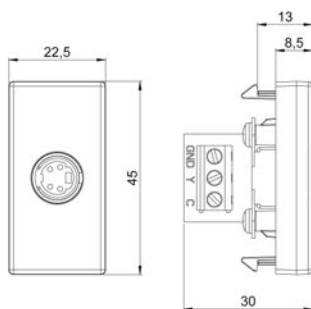
K101B/..



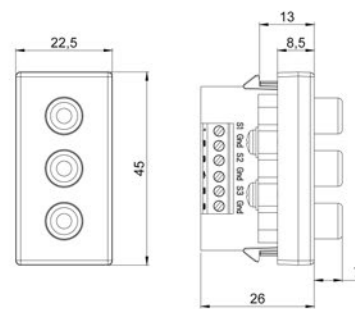
K123B/..



K103B/..

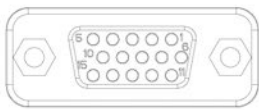
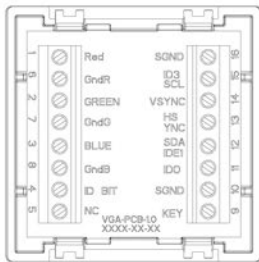


K105B/..

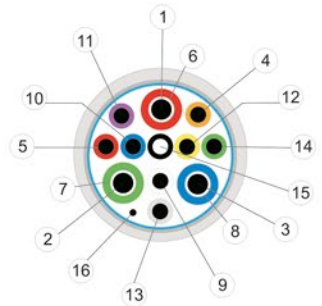


ŁĄCZNIKI MULTIMEDIALNE K45

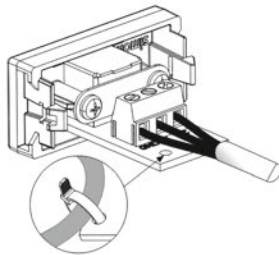
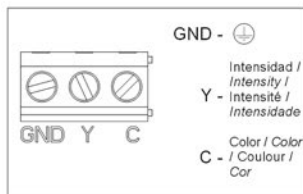
VGA K100B/..



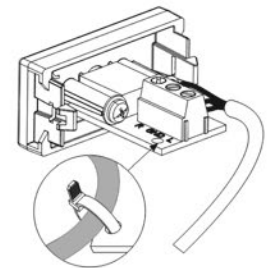
Nr pin	Rodzaj żyły	Opis
1	Red	Czerwony
2	Green	Zielony
3	Blue	Niebieski
4	IDB2	ID Bit 2
5	Gnd	Gnd (HSync)
6	GndR	Czerwony masa
7	GndG	Zielony masa
8	GndB	Niebieski masa
9	Key	Key (N/C)
10	SGnd	Gnd (VSync)
11	IDB0	ID Bit 0 (Gnd)
12	IDB1	ID Bit 1 (SDA)
13	HSync	HSync
14	VSync	VSync
15	IDB3	ID Bit 3 (SCL)
16	SGnd	⊕



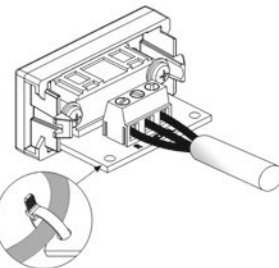
SVIDEO K103B/..



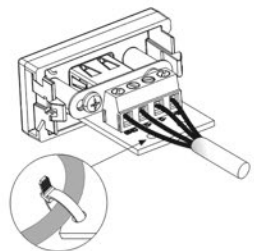
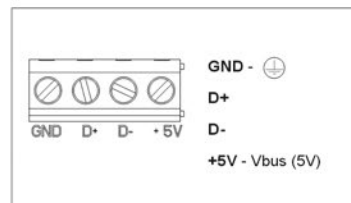
MINI JACK K123B/..



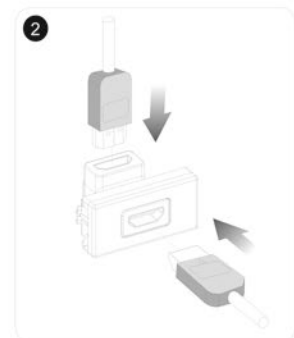
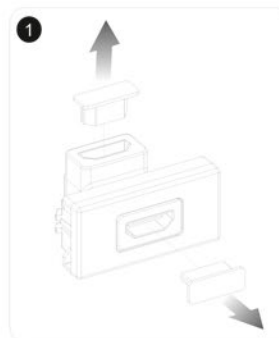
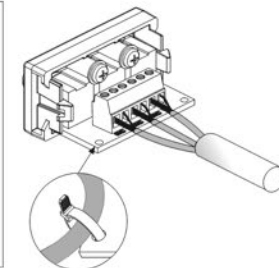
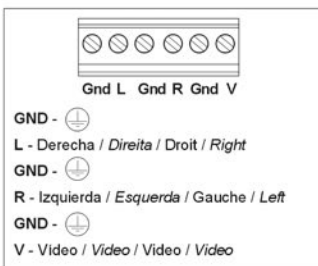
2 RCA K101B/..



USB K128B/..



3 RCA K105B/..

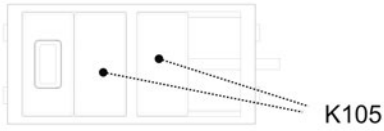


PLYTKI MULTIMEDIALNE K45

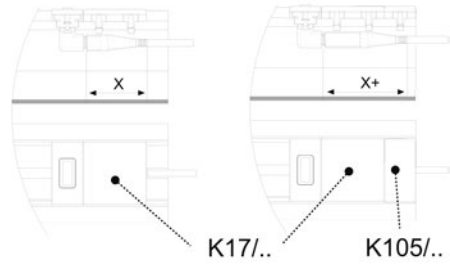
Przykład instalacji

HDMI K129B/..

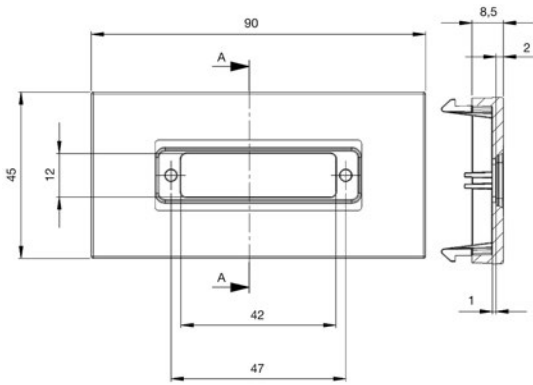
CIMA



K45

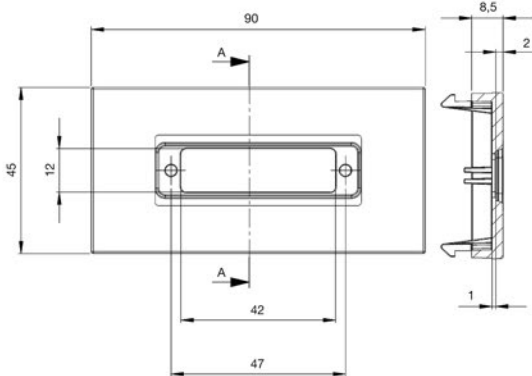


K104A/..

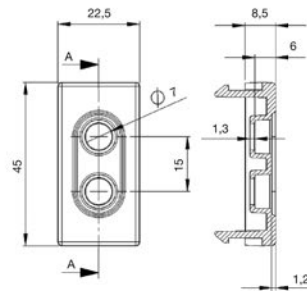


Płytki multimedialne puste

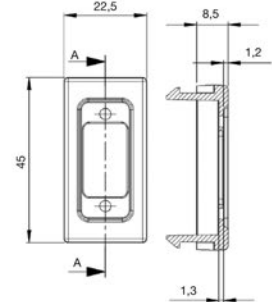
K104/..



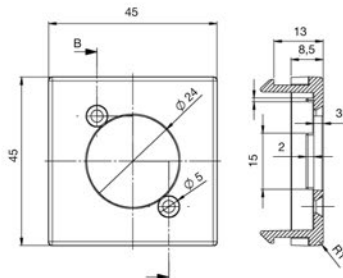
K101/..



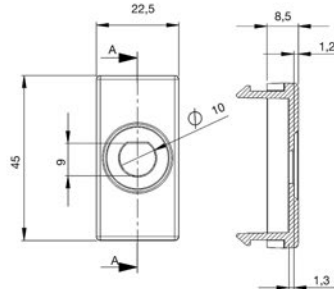
K100/..



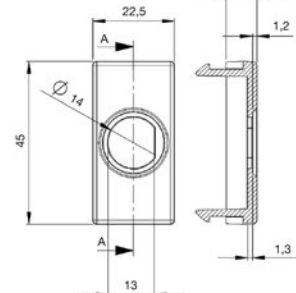
K122/..



K102/..



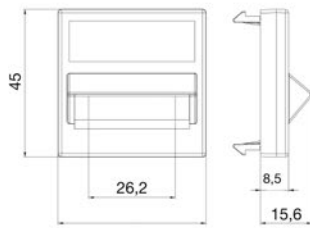
K103/..



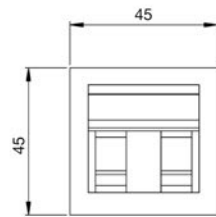
Wymiary w mm

PLAKIETKI ŚWIATŁOWODOWE K45

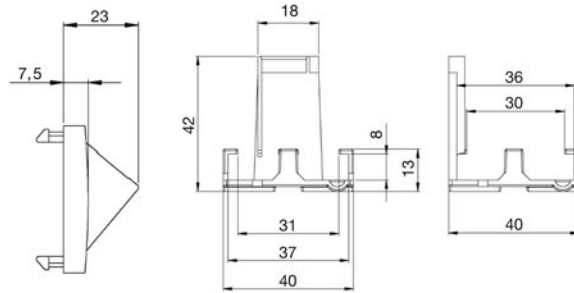
K74/..



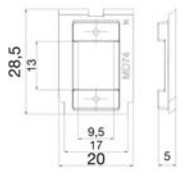
KB74/..



AC80

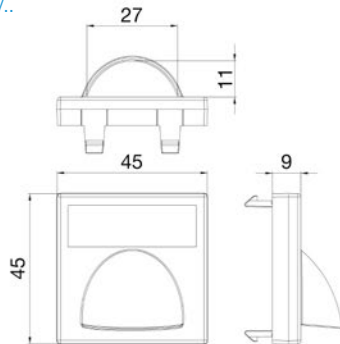


MD74

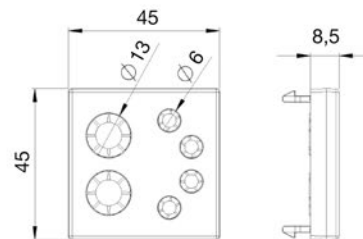


PRZEPUSTY KABLOWE K45

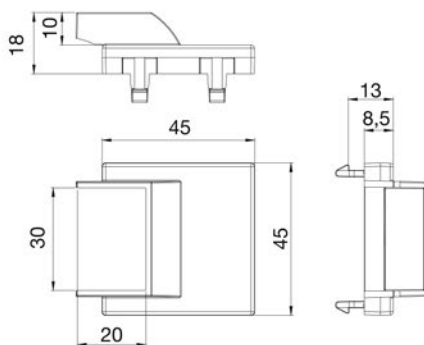
K10/..



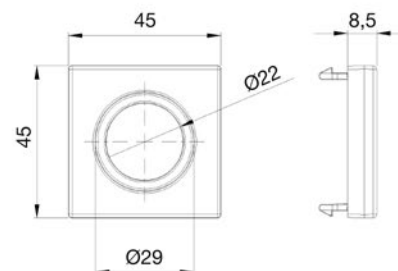
K20/..



K21/..

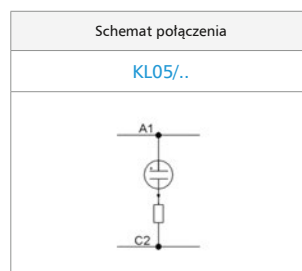
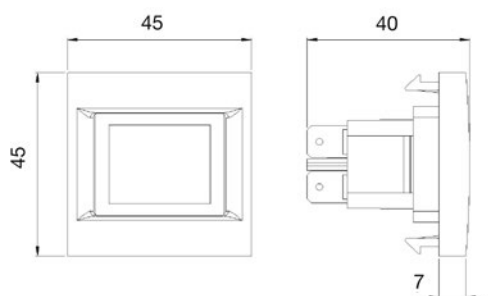


K19/..



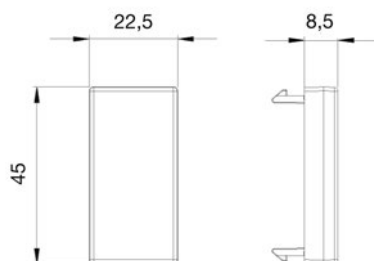
PLYTKA Z SYGNALIZATOREM K45

KL05/..



ZASLEPKI K45

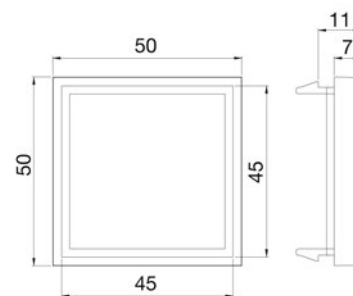
K105/..



K17/..

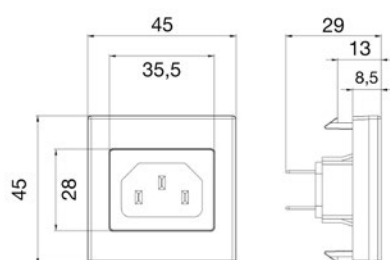


AC4550/9

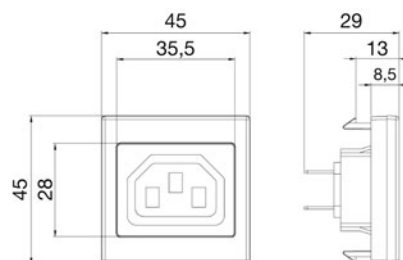


PLAKIETKI Z GNIAZDAMI IEC320 K45

K305A/..

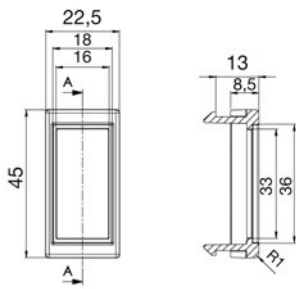


K306A/..

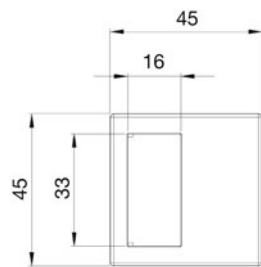


PLYTKI DO SZYBKOZŁĄCZY

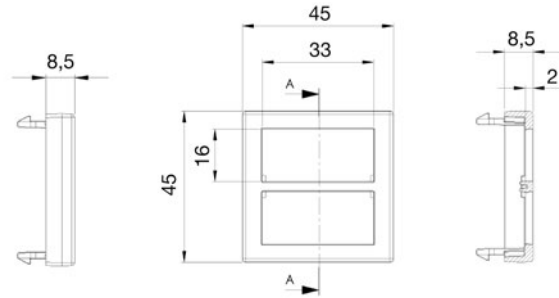
K121/..



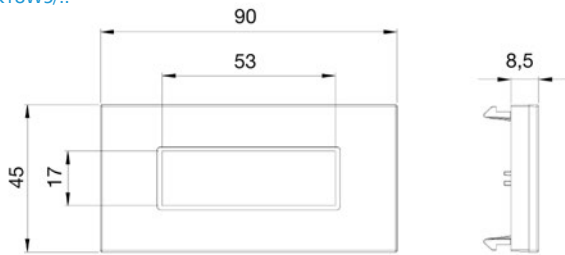
K18/..



KB18/..



K18W5/..



SZYBKOZŁĄCZA

- Produkty spełniają wymogi bezpieczeństwa Dyrektywy Niskonapięciowej 2006/95/CE zgodnie z normą UNE EN-50.085
- Produkty posiadają oznakowanie CE

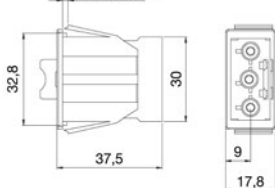
- Przekrój przewodów: 1.5 lub 2.5 mm²
- Parametry elektryczne: 16AX / 250V~

3-POLOWE

CR0001/..

Od 1,5 do 2,5 mm

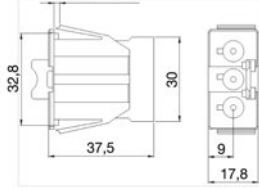
De 1,5 a 2,5mm



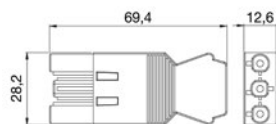
CR0002/..

Od 1,5 do 2,5 mm

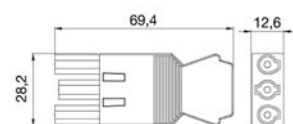
De 1,5 a 2,5mm



CR0003/..



CR0004/..

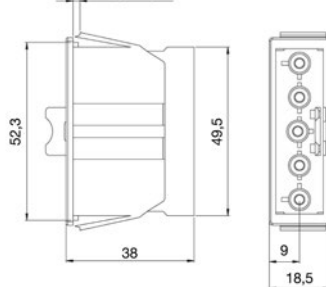


5-POLOWE

CR5001/14

Od 0,5 do 1,5 mm

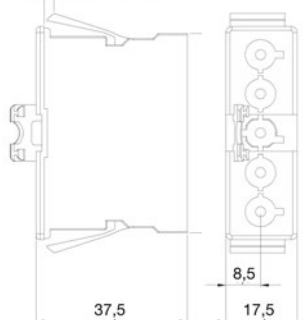
De 0,5 a 1,5mm



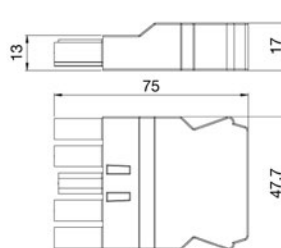
CR5002/14

Od 0,5 do 1,5 mm

De 0,5 a 2,5mm

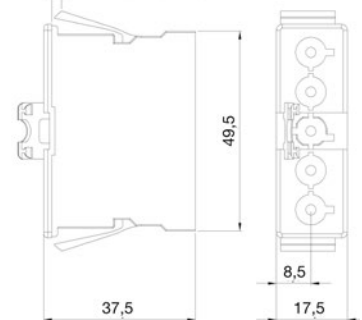


CR5004/14



CR5003/14

De 0,5 a 2,5mm



Wymiary w mm