



# KANAŁY PODŁOGOWE DCS ALU

## Informacje techniczne:

- Materiał kanałów: anodowane aluminium
- Materiał akcesoriów: stal nierdzewna i aluminium
- Długość kanałów: 2 metry
- Folia zabezpieczająca w transporcie
- Stopień ochrony: IP40
- Odporność uderowa: IK08-IK10

## Zgodne z:

- Dyrektywą niskonapięciową 2006/95/EC
- Normą UNE-EN-50.085
- Dyrektywą RoHS
- Oznakowane znakiem CE

## Estetyczna instalacja podłogowa

Kanały systemu podłogowego DCS przeznaczone są do miejsc, w których nie jest możliwe prowadzenie instalacji pod podłogą. System DCS znajduje zastosowanie także w instalacjach tymczasowych, co znacznie ogranicza koszty dodatkowej ingerencji w powierzchnię podłóg.

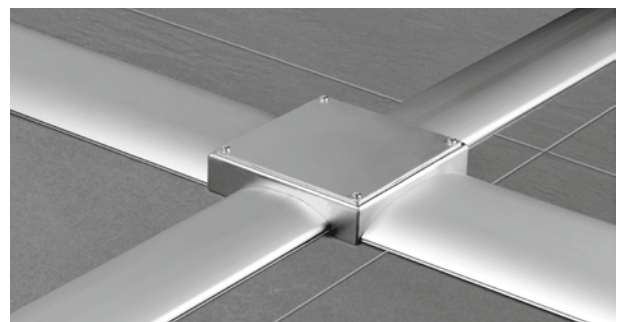
## Solidna i bezpieczna konstrukcja

Wysoka wytrzymałość kanału DCS ALU zapewnia bezpieczeństwo instalacji. Wytrzymałość materiału oraz kształt profili gwarantuje maksymalną odporność na uderzenia, nacisk, najazd i inne obciążenia mechaniczne.



## Integracja systemu

Zastosowanie anodowanego aluminium w kanałach DCS gwarantuje pewniejsze zabezpieczenie instalacji. Kanały mogą być zakończone opcjonalnymi podstawami, na których możliwy jest montaż miniwież ST i KT lub minikolumn ALK. Dodatkowe kąty redukcyjne umożliwiają przejście instalacją z powierzchni ściany na podłogę do wnętrza kanałów DCS.



**KANAŁY PODŁOGOWE DCS ALU**

Kanał – długość 2m

|   |   |   |
|---|---|---|
|  |  |  |
| <b>TF11172 /8</b>   | <b>TF11183 /8</b>   | <b>TF11193 /8</b>   |
| 85x18 mm<br>kanał + pokrywa   | 130x18 mm<br>kanał + pokrywa  | 240x34 mm<br>kanał + pokrywa  |

Akcesoria – Pokrywy końcowe kanału

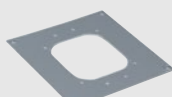
|   |   |   |
|---|---|---|
|  |  |  |
| <b>TFA904417 /8</b>   | <b>TFA904418 /8</b>   | <b>TFA904419 /8</b>   |

Akcesoria - Kąty redukcyjne

|                   |   |   |
|-------------------|---|---|
|                   |  |  |
|                   | Do kanału DCS 85x18 mm  | Do kanału DCS 130x18 mm   |
| Do kanału 65x20mm | <b>TFA965417 /8</b>   | <b>TFA965418 /8</b>   |
| Do kanału 70x50mm | -   | <b>TFA970418 /8</b>   |

Podstawy do połączeń do kanałów DCS 85x18 mm i 130x18 mm

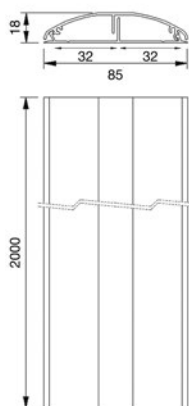
|                                   |   |   |   |   |   |
|-----------------------------------|---|---|---|---|---|
|                                   |  |  |  |  |  |
|                                   | <b>KTA804 /8</b>  | <b>KTA813 /8</b>  | <b>KTA822 /8</b>  | <b>KTA8229 /8</b>   | <b>KTA831 /8</b>  |
| Ilość otworów do kanału 130x18 mm | 0   | 1   | 2<br>(pod kątem 180°)   | 2<br>(pod kątem 90°)  | 3   |
| Ilość otworów do kanału 85x18 mm  | 4   | 3   | 2   | 2   | 1   |

**Akcesoria do podstaw****KTA904 /8**  
Pokrywa górna podstawy**ALKA02 /8**  
Pokrywa górna podstawy do montażu minikolumn ALK.

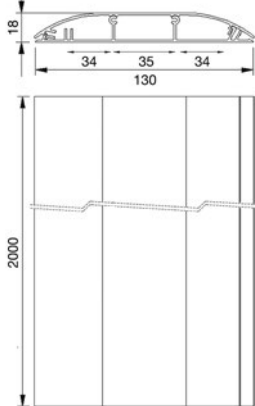
**KANAŁY PODŁOGOWE DCS ALU**

- Produkty spełniają wymogi bezpieczeństwa Dyrektywy Niskonapięciowej 2006/95/CE zgodnie z normą UNE EN-50.085
- Produkty posiadają oznakowanie CE
- Stopień ochrony: IP40
- Wykonane z anodowanego aluminium

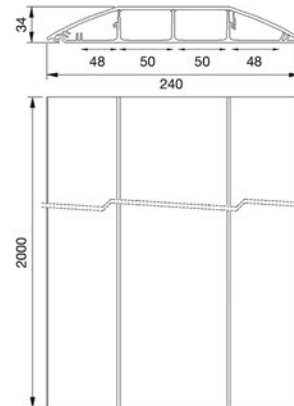
TF11172/8  
85x18



TF11183/8  
130x18

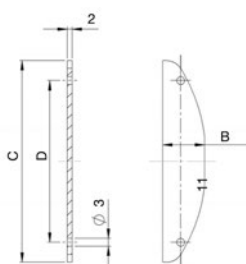


TF11193/8  
240x18



| Symbol    | Maksymalne obciążenie jednostkowe (kg/cm <sup>2</sup> ) | IK   |
|-----------|---|------|
| TF11172/8 | 45  | IK08 |
| TF11183/8 | 55  | IK07 |
| TF11193/8 | 100   | IK10 |

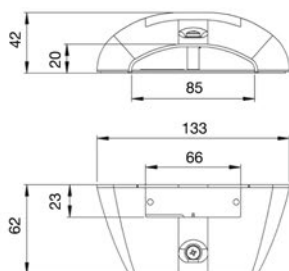
Pokrywy końcowe



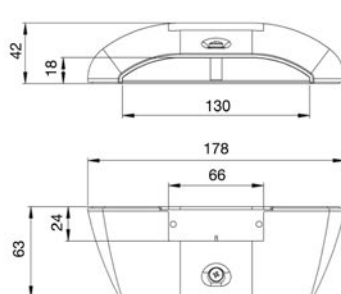
| Kanał  | B  | C   | D   |
|--------|----|-----|-----|
| 85x18  | 18 | 85  | 68  |
| 130x18 | 18 | 128 | 37  |
| 240x34 | 34 | 219 | 109 |

Kąty redukcyjne

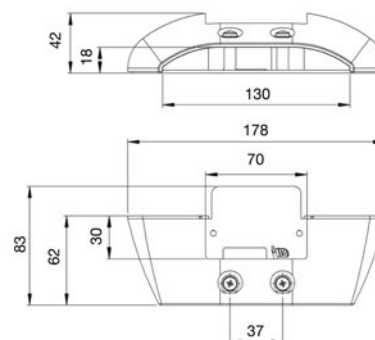
TFA965417/8



TFA965418/8



TFA970418/8



## TABELA WYMIARÓW KANAŁÓW PODŁOGOWYCH DCS

Poniższa tabela przedstawia powierzchnie przekrojów kanałów z podziałem na poszczególne komory. Przekroje przewodów oraz przykładowy wzór na wyliczenie maksymalnej ilości przewodów znajduje się na stronie 442.

| Symbol    | Wymiar | Rysunek dostępnej powierzchni | Dostępna powierzchnia z podziałem na komory kanału (mm <sup>2</sup> ) |        |        |     |   |
|-----------|--------|-------------------------------|---|--------|--------|-----|---|
|           |        |                               | 1   | 2      | 3      | 4   | 5 |
| TF11172/8 | 85x18  |                               | 378,5   | 397,5  | –      | –   | – |
| TF11183/8 | 130x18 |                               | 325   | 443    | 354    | –   | – |
| TF11193/8 | 240x34 |                               | 741,5   | 1263,5 | 1263,5 | 730 | – |