



ul. Konstantynowska 79/81
95-200 Pabianice
tel/fax 42-2152383, 2270971
e-mail: fif@fif.com.pl

RT-822

REGULATOR TEMPERATURY

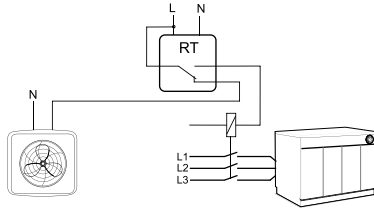


www.fif.com.pl

Produkty firmy F&F objęte są 24 miesięczną gwarancją od daty zakupu

Przeznaczenie

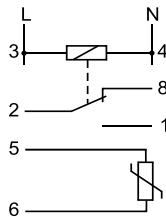
Regulator temperatury służy do sterowania urządzeniami grzewczymi i wentylacyjnymi w celu utrzymania stałej temperatury otoczenia.



Dane techniczne

| | |
|--------------------------|---------------------------------------|
| zasilanie | 230V AC |
| prąd obciążenia | <16A |
| styk | 1P |
| zakres regulacji temp. | 30÷60 °C |
| histereza regulowana | 0,5÷3 °C |
| czujnik temperatury | KTY 10-6 |
| długość przewodu sondy | 2,5m |
| sygnalizacja zasilania | LED zielona |
| sygnalizacja stanu pracy | LED czerwona |
| pobór mocy | 1,1W |
| temperatura pracy | -20÷50 °C |
| przyłącze | zaciski śrubowe do 2,5mm ² |
| wymiary | 2 moduły (35mm) |
| montaż | na szynie TH-35 |

Schemat podłączenia



Działanie

Zasilanie regulatora sygnalizowane jest świeceniem LED zielonej. Do czasu uzyskania żądanej temperatury otoczenia styk przełącznika znajduje się w pozycji 2-1 (świeci LED czerwona) i urządzenie grzewcze jest załączone. Osiągnięcie zadanej temperatury powoduje przełączenie styku w pozycję 2-8 i wyłączenie urządzenia grzewczego, ewentualnie załączenie urządzenia wentylacyjnego (gaśnie LED czerwona). Spadek temperatury o wartość histerezy ponownie załączy urządzenie grzewcze (zwarte styki 2-1) aż do momentu osiągnięcia zadanej temperatury.

Montaż

1. Wyłączyć zasilanie.
2. Regulator zamocować na szynie w skrzynce rozdzielczej.
3. Podłączyć do układu wg schematu.
4. Sondę temperatury zainstalować w miejscu pomiaru temperatury i podłączyć do regulatora. Zwrócić uwagę aby czujnik temperatury nie znajdował się blisko urządzeń grzewczych lub wentylacyjnych. W razie konieczności można przedłużyć przewód sondy o 10m. Przy dłuższym przewodzie mogą występować błędy w pracy przełącznika.
5. Potencjometrem "temperatura" ustawić żądaną wartość temperatury.
6. Potencjometrem "histereza" ustawić żądaną wartość histerezy.