



F&F Filipowski sp. j
ul. Konstytucyjna 79/81
95-200 Pabianice
tel/fax 42-2152383, 2270971
e-mail: fif@fif.com.pl

DRM-04

PLAFON Z MIKROFALOWYM CZUJNIKIEM RUCHU



www.fif.com.pl

Produkty firmy F&F objęte są 24 miesięczną gwarancją od daty zakupu

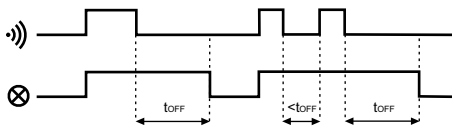
Przeznaczenie

Plafon z wbudowanym czujnikiem ruchu służy do automatycznego, czasowego załączenia oświetlenia w przypadku pojawienia się osoby lub innego obiektu w takich miejscach jak korytarze, podwórza, podejścia i podjazdy, garaże, itp.

Działanie

Czujnik emituje i odbiera fale elektromagnetyczne wysokiej częstotliwości 5,8GHz. Fale wysokiej częstotliwości przenikają przez klosz plafonu i pozwalają na detekcję ruchu. Czujnik wykrywa zmiany w odbiciu fal spowodowane przemieszczeniem się obiektu w obszarze detekcji. Czujnik wykrywa ruch obiektu do i od czujnika. Ruch w polu detekcji powoduje automatyczne załączenie oświetlenia. Od momentu załączenia ciągły ruch powoduje trwałe załączenie tego oświetlenia. Dopiero brak ruchu w polu detekcji wyzwala czas podtrzymania oświetlenia. Ponowny ruch w polu detekcji i jego zanik w trakcie odmierzenia czasu wywołują czas podtrzymania od początku.

Diagram



Dane techniczne

zasilanie	230V AC
źródło światła	96xLED
barwa światła	6000K
strumień świetlny	1030Lm
moc elektryczna LED	15W
częstotliwość promieniowania mikrofalowego	5,8GHz
moc promieniowania	<10mW
pole detekcji	360°
promień detekcji - regulowany	1+8m
próg zadziałania - regulowany	2÷2000Lx
czas załączenia odbiornika - regulowany	5sek+15min
opóźnienie załączenia	<1sek
pobór mocy czujnika ruchu	0,9W
przyłącze	zaciski śrubowe 1,5mm ²
temperatura pracy	-25+50°C
wymiary	Ø295 h=100mm
mocowanie	4 wkręty do podłoża
klosz	tworzywowy, mlecznobiały
stopień ochrony	IP40

Po nastawionym czasie oświetlenie zostanie wyłączone automatycznie. Czujnik ruchu wyposażony jest w automat zmierzchowy uniemożliwiający załączenie sterowanego oświetlenia w ciągu dnia. Stan detekcji i gotowość do załączenia oświetlenia aktywowane są dopiero po zmierzchu. Czas aktywacji czujnika może być korygowany przez użytkownika potencjometrem. Dodatkowo istnieje możliwość regulacji obszaru pola detekcji w zakresie promienia 1-8m (dla h=2,5m) oraz regulacja czasu załączenia odbiornika w zakresie 5sek-15min.

UWAGA!

Moc promieniowania mikrofalowego jest stosunkowo niska i jest całkowicie bezpieczna dla ludzi i zwierząt. Jej wartość wynosi poniżej 10mW. Dla porównania kuchenka mikrofalowa i telefon komórkowy promieniują z mocą ok. 1000mW (100 razy mocniej).

Nastawy

Obszar pola detekcji (zasięg)

± Promień detekcji czujnika można regulować w zakresie od 1m do 8m (parametry podane dla czujnika zamontowanego na wysokości 2,5m). Obrót pokrętki w prawo [max] zwiększa obszar pola detekcji, obrót w lewo [min] zmniejsza obszar pola detekcji.



Czas załączenia

± Czas załączenia odbiornika możemy regulować w zakresie od 5sek do 15min. Obrót pokrętki w prawo [max] zwiększa czas załączenia, obrót w lewo [min] zmniejsza czas załączenia.



Czułość automatu zmierzchowego

☀️ Czułość automatu zmierzchowego możemy regulować w zakresie 2Lx do 2000Lx. Obrót pokrętki w stronę "księżyc" - załączy później, obrót w stronę "słoneczka" - załączy wcześniej.



Aby czujnik był aktywny przez cały dzień pokrętkę należy ustawić maksymalnie w stronę „słoneczka”.

Montaż

1. Odłączyć zasilanie.
2. Zdjąć klosz i zamocować oprawę plafonu do podłoża.
3. Podłączyć przewody zasilania wg schematu.
UWAGA! Po załączeniu zasilania DRM jest nieaktywny przez pierwsze 10-30 sek.
4. Ustawić obszar pola detekcji, czułość automatu zmierzchowego i czas załączenia.
5. Założyć klosz.

Schemat podłączenia

