



F&F Filipowski sp. j.  
ul. Konstantynowska 79/81  
95-200 Pabianice  
tel/fax 42-2152383, 2270971  
e-mail: fif@fif.com.pl

## AS-222T

### AUTOMAT SCHODOWY z funkcją sygnalizacji wyłączenia oświetlenia i przeciwblokadą



www.fif.com.pl

Produkty firmy F&F objęte są 24 miesięczną gwarancją od daty zakupu

#### Przeznaczenie

Automat schodowy (wyłącznik czasowy) służy do utrzymania włączonego oświetlenia korytarzy, klatek schodowych, lub innych obiektów przez określony czas, po upływie którego oświetlenie zostanie wyłączone automatycznie.

#### Działanie

Załączony wyłącznikiem chwilowym (dzwonkowym) automat schodowy podtrzymuje oświetlenie przez czas ustawiony potencjometrem (od 0,5min. do 10min.), po upływie którego następuje zredukowanie jasności oświetlenia o połowę na czas około 30 sek. Dopiero po tym czasie nastąpi całkowite wyłączenie oświetlenia (unika się nagłej ciemności, pozostaje czas na bezpieczne dojście do wyłącznika). W czasie zredukowanej jasności ponowny sygnał wyłącznika załączy oświetlenie do pełnej jasności. Funkcja przeciwblokady nie pozwala na ciągłe świecenie oświetlenia po zablokowaniu wyłącznika schodowego, tzn. po zablokowaniu wyłącznika (np. zapalką) automat odmierzy zadany czas i wyłączy oświetlenie. Ponowne załączenie oświetlenia może nastąpić po usunięciu blokady.

#### Uwaga!

AS-222T nie może współpracować z wyłącznikami podświetlanymi. Nie może współpracować z lampami LED, jarzeniowymi, świetłówkami kompaktowymi lub innymi lampami z elektronicznymi zapłonnikami.

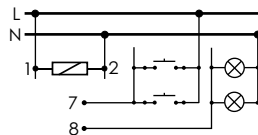
#### Montaż

1. Wyłączyć zasilanie.
2. Automat zamocować na szynie w skrzynce rozdzielczej.
3. Podłączyć do układu wg schematu.
4. Wkrętkiem płaskim ustawić czas działania.

#### Dane techniczne

zasilanie	230V AC
prąd obciążenia rezystancyjnego	<16A
opóźnienie wyłączenia - regulowane	0,5+10min
czas podtrzymania świecenia ze zredukowaną jasnością	30sek
opóźnienie zadziałania	<1sek
przyłącze	zaciski śrubowe 2,5mm <sup>2</sup>
pobór mocy	1,2W
temperatura pracy	-25+50°C
wymiary	2 moduły (35mm)
mocowanie	na szynie TH-35

#### Schemat podłączenia



instalacja 4-przewodowa

B111122