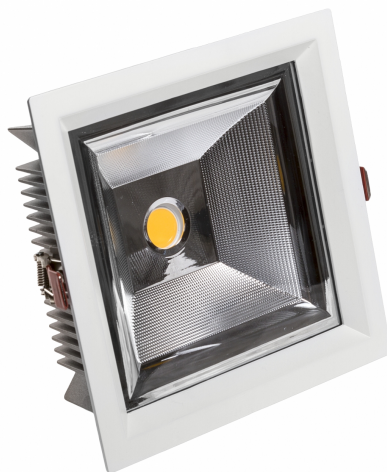


## CEL23 SARGASA



CE

|                     |               |                    |                      |
|---------------------|---------------|--------------------|----------------------|
| Leistung            | <b>35 W</b>   | Nennspannung       | <b>230 V</b>         |
| Farbtemperatur      | <b>4000 K</b> | Lichtfarbe         | <b>Neutral white</b> |
| Ausstrahlungswinkel | <b>60 °</b>   | Klasse szczelności | <b>IP20</b>          |



 Konformitätserklärung

CEL23PRO3584060W

### Technische Daten:

|                                     |                |
|-------------------------------------|----------------|
| Produktidentifikator                | WOJP00736      |
| Leistung                            | 35 W           |
| Nennstrom                           | 167.4 mA       |
| Nennspannung                        | 230 V          |
| Energieverbrauch                    | 35 kWh/1000h   |
| Frequenz                            | 50HZ Hz        |
| Schutzklasse                        | II             |
| Netzteil im Set                     | +              |
| Netzteilhersteller                  | TRibisNIC      |
| Leistungsfaktor                     | 0.93           |
| Nutzbarer Lichtstrom*               | 4725 lm (360°) |
| Lichtstrom**                        | 4200 lm (360°) |
| Lampenlichtausbeute                 | 135 lm/W       |
| Farbtemperatur                      | 4000 K         |
| Lichtfarbe                          | Neutral white  |
| Ausstrahlungswinkel                 | 60 °           |
| RA                                  | 80             |
| Enthält die Leuchtmittel            | +              |
| Hersteller von LED-Dioden           | CREE           |
| Gleichmäßigkeit der Farben SDCM max | 3              |
| Dimmbar                             | OPC            |
| Arbeitstemperaturbereich            | -20/+40 °      |
| Lebensdauer des Produkts            | 50000 h        |
| Werkstoff des Gehäuses              | ALUMINIUM      |
| Klasa szczelności                   | IP20           |
| Farbe                               | Weiß           |
| Maß (axbxc)                         | 210x210x73 mm  |
| Befestigungsloch                    | 195x195 mm     |
| Gewicht                             | 1.76 kg        |
| Zur Verwendung                      | wewnqtrz       |
| Montageart                          | Einbaustrahler |
| Anwendung                           | Innen          |
| Hergestellt in                      | PL             |



\*Gilt für die verwendete LED-Quelle. \*\*Leuchtenlichtstrom