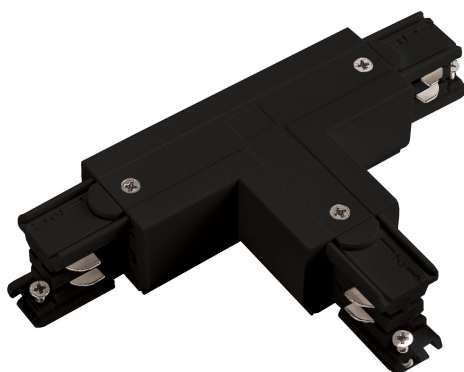


## SPS 2 ŁĄCZNIK T LEWY CZARNY T-L1



CE

Napięcie **230 V**

Klasa szczelności **IP20**

Wymiary (AxBxC) **100x32x165 mm**

Waga **0.16 kg**



 Deklaracja zgodności

Dane techniczne:

Kod	WOJ+05182
Napięcie	230 V
Klasa ochronności PP	I
Zakres temperatur pracy	-20/+40 °
Materiał obudowy	ALUMINIUM
Klasa szczelności	IP20
Kolor	CZARNY
Wymiary (AxBxC)	100x32x165 mm
Waga	0.16 kg
Do użytku	WEW
Sposób montażu	NATYNKOWY/ZWIESZANY
Zastosowanie	WEW
Made in	PRC



\*dotyczy zastosowanego źródła LED. \*\*Strumień świetlny oprawy