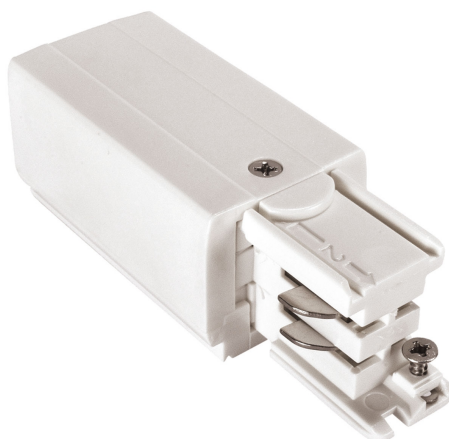


SPS 2 ZASILANIE KOŃCOWE LEWE BIAŁY P-L



CE

Napięcie **230 V**

Klasa szczelności **IP20**

Wymiary (AxBxC) **32x35,5x98 mm**

Waga **0.058 kg**



 Deklaracja zgodności

Dane techniczne:

Kod	WOJ+05167
Napięcie	230 V
Klasa ochronności PP	I
Zakres temperatur pracy	-20/+40 °
Materiał obudowy	ALUMINIUM
Klasa szczelności	IP20
Kolor	BIAŁY
Wymiary (AxBxC)	32x35,5x98 mm
Waga	0.058 kg
Do użytku	WEW
Sposób montażu	NATYNKOWY/ZWIESZANY
Zastosowanie	WEW
Made in	PRC



*dotyczy zastosowanego źródła LED. **Strumień świetlny oprawy