

## TGZ1ZUSB2AA.01/..

- PL** GNIAZDO Z ŁADOWARKĄ 2xUSB  
**EN** SOCKET OUTLET + CHARRGER USB2x  
**FR** PRISE + CHARGEUR USBx2

! Przed zainstalowaniem wyłączyć bezpieczniki instalacji domowej.  
Switch off household electrical fuses before installation.  
Coupez les fusibles électriques domestiques avant de commencer l'installation.

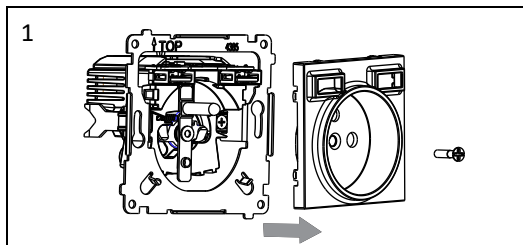
! Podłączenie powinna wykonywać osoba posiadająca odpowiednie kwalifikacje.  
Installation should be carried out by a qualified person.  
L'installation doit être effectuée par une personne qualifiée.

### DANE TECHNICZNE / TECHNICAL DATA / SPÉCIFICATIONS TECHNIQUES

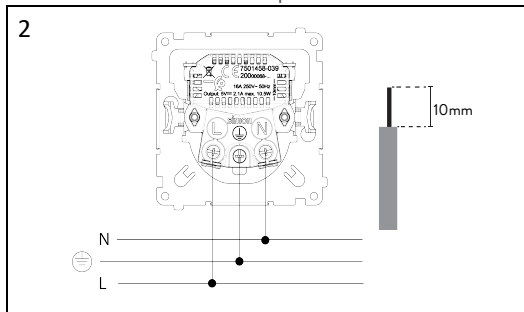
230 V ±10% 50 Hz	16A / 250V	IP20	35°C 0°C	max 90% HR
5 V --- 2,1 A Max.	Standby <100mW	Φ = 60 mm Φ = 68 mm		CE

! Długość podłączonego kabla USB nie może przekraczać 3 m.  
Max. length of connected usb cable -3mtr.  
Max. longueur du câble USB connecté -3mtr.

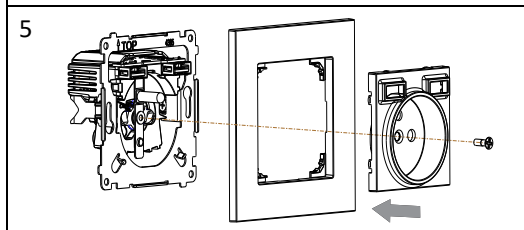
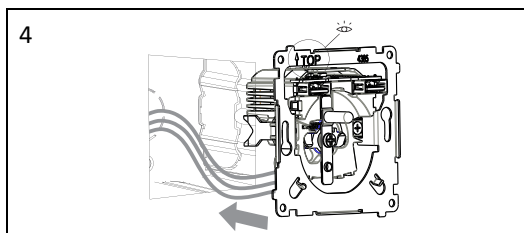
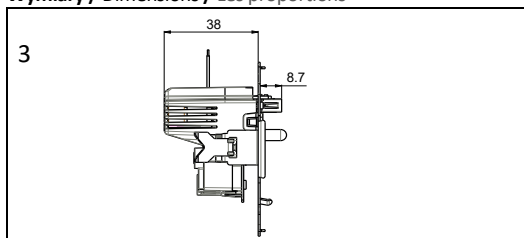
### INSTRUKCJA MONTAŻU INSTALLATION MANUAL NOTICE D'INSTALLATION



### Podłączenie do instalacji elektrycznej / Wiring diagram / Connexion à l'installation électrique



### Wymiary / Dimensions / Les proportions



### WARUNKI GWARANCJI

- Spółka KONTAKT-SIMON SA z siedzibą w Czechowicach - Dziedzicach ul. Bestwińska 21, udziela na niniejszy wyrób 24 miesięce gwarancji, licząc od daty sprzedaży.
  - Gwarancja jest udzielana tylko na terytorium Rzeczypospolitej Polskiej i na tym terytorium może być realizowana.
  - Gwarancji udziela się na sprawne działanie produktu.
  - Gwarancją nie są objęte uszkodzenia i wady powstałe na skutek niewłaściwego użytkowania.
  - Podstawą realizacji uprawnień z tytułu udzielonej gwarancji jest dowód zakupu produktu z danymi sprzedawcy i datą sprzedaży.
  - Kupującemu przysługuje prawo bezpłatnej naprawy, a gdy naprawa jest niemożliwa, wymiany niesprawnych elementów lub wyrobu na taki sam lub równorzędny w przypadku zaprzestania produkcji reklamowanego elementu przez KONTAKT-SIMON S.A.
  - Czas realizacji: 14 dni od dnia dostarczenia wadliwego produktu do Producenta.
- Gwarancja udzielona na sprzedany towar nie wyłącza, nie ogranicza, ani nie zawiesza uprawnień kupującego wynikających z przepisów o rękojmi za wady rzeczy sprzedanej.

Więcej informacji znajdziesz na stronie:

<https://www.kontakt-simon.com.pl/pl/Warunki-gwarancji.html>

## TGZ1ZUSB2AA.01/..

- SK** ZÁSUVKA A NABÍJAČKA USBx2
- CZ** ZÁSUVKA A NABÍJEČKA USBx2
- UA** РОЗЕТКА + ЗАР. ПРИСТР. USBx2

**!** Před inštalovaním vypnite poistky domácich rozvodov.  
*Před instalováním vypněte pojistky domácích rozvodů.*  
*Перед установкою відключіть побутові електроприбійники.*

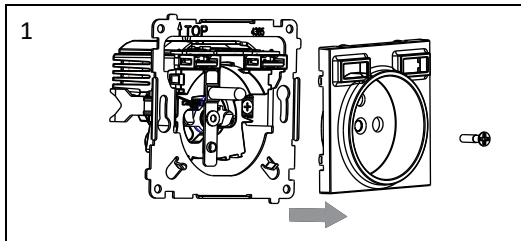
**!** Pripojenie musí robiť osoba disponujúca zodpovedajúcou kvalifikáciou.  
*Připojení musí provádět osoba disponující odpovídající kvalifikací.*  
*Установка повинна виконуватися кваліфікованим персоналом.*

### DANE TECHNICZNE / TECHNICAL DATA / SPECIFICATIONS TECHNIQUES

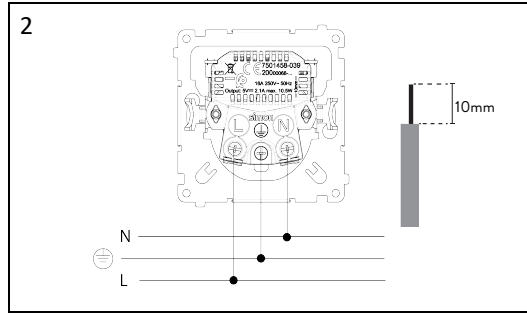
230 V ±10% 50 Hz	16A / 250V	IP20	35°C 0°C	max 90% HR
5 V --- 2,1 A Max.	Standby <100mW	Φ = 60 mm Φ = 68 mm		CE

**!** Max. dĺžka pripojeného usb kábla -3m.  
*Max. délka připojeného usb kabelu -3m.*  
*Довжина підключеного USB-кабелю не повинна перевищувати 3м.*

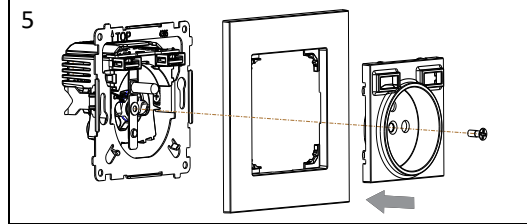
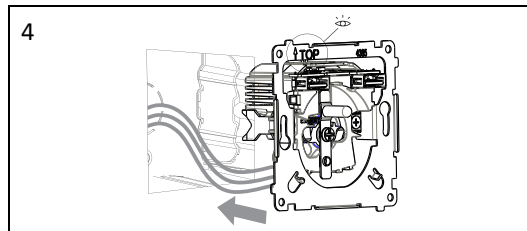
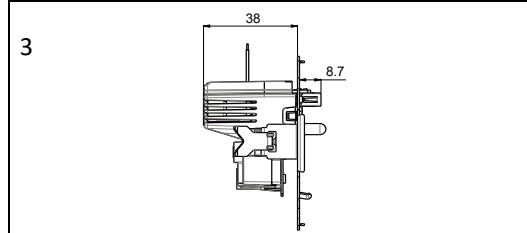
### MONTÁŽNY NÁVOD MONTÁŽNÍ NÁVOD ИНСТРУКЦИЯ МОНТАЖА



### Pripojenie k elektroinštalácii / Připojení k elektroinstalaci / Подключение к электрической сети



### Rozmery / Rozměry / Розміри



ENG importer grants the product guarantee. / FR l'importateur garantit les produits. / CZ Importer garantuje kvalitu výrobku. / SK Záruku predávaného výrobku poskytuje dovozca. / RU Гарантию на продукцию предоставляет импортер.