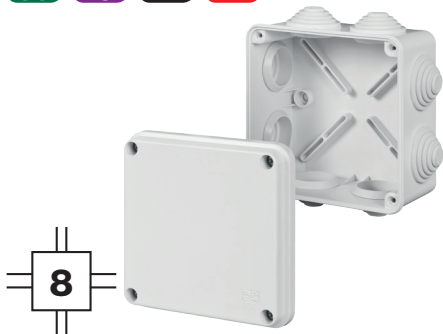


PUSZKI INSTALACYJNE NATYNKOWE EP-LUX TYP PK

IP 55 650 °C 400 V PP



PUSZKA N/T HERMETYCZNA EP-LUX 100X100X52 IP 55

Typ	Kolor	Opak. szt.	Waga kg/100 szt.	Indeks
IP55	biały RAL 9003	15	13,52	0243-10

NORMA: PN-IEC-60998-1:2006.
Wymiary wewnętrzne: 100x100x52 mm
Wymiary: 110x110x67 mm

