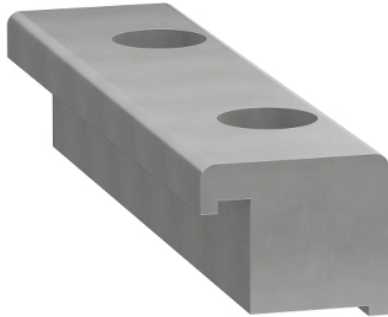


Karta danych technicznych produktu

Parametry

VW33MF10512

uchwyty zaciskowe 10 szt



Parametry podstawowe

Gama produktów	Lexium linear motion
Product or component type	Szczęka obejmymy
Product specific application	Do montażu osi do stałej podstawy
Accessory / separate part category	Akcesoria do konserwacji

Parametry uzupełniające

Product compatibility	PAS 42 oś liniowa 60 x 60 mm
Range compatibility	Lexium PAS

Jednostka opakowania

Jednostka miary opakowania 1	PCE
Ilość jednostek w opakowaniu 1	1
Wysokość opakowania 1	6,86 cm
Szerokość opakowania 1	12,7 cm
Długość opakowania 1	18,8 cm
Waga opakowania 1	0,52 kg
Jednostka miary opakowania 2	S04
Ilość jednostek w opakowaniu 2	18
Wysokość opakowania 2	30 cm
Szerokość opakowania 2	40 cm
Długość opakowania 2	60 cm
Waga opakowania 2	10,72 kg

Oferta zrównoważonego rozwoju

Rozporządzenie REACH	Deklaracja REACH
Bez SVHC REACH	Tak
Europejska dyrektywa RoHS	Zgodność z pro-active (produkt poza zakresem obowiązywania dyrektywy UE RoHS) Europejska deklaracja RoHS
Bez toksycznych metali ciężkich	Tak
Bez rtęci	Tak
Norma RoHS Chiny	Dyrektywa RoHS Chiny
Informacje na temat zwolnienia z RoHS	Tak
Bez PVC	Tak

Warunki gwarancji

Gwarancja	18 months
-----------	-----------

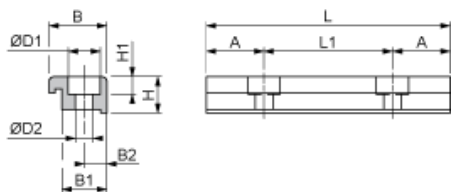
Informacje dostarczone w niniejszej dokumentacji zawierają ogólne opisy i/lub parametrów technicznych przedstawianych produktów. Dokumentacja ta nie jest przeznaczona do spełniania roli substytucyjnej i nie może być również stosowana do określenia przydatności i niezawodności tych produktów dla konkretnych aplikacji użytkownika. Każdy użytkownik lub integrator musi wykonać odpowiednią i pełną analizę ryzyka, ocenę a także testy produktów w odniesieniu do odpowiedniego, określonego zastosowania lub użycia. Schneider Electric Industries SAS ani żadna z jego firm stowarzyszonych lub zależnych nie ponosi odpowiedzialności za niewłaściwe użycie przedstawionych tutaj informacji.

Karta danych technicznych VW33MF10512

produktu

Dimensions Drawings

Dimensions



Dimensions in mm

A	B	B1	B2	H	H1	L	L1	ØD1	ØD2
18	19	14	7	16.2	5.4	76	40	10	5.5

Dimensions in in.

A	B	B1	B2	H	H1	L	L1	ØD1	ØD2
0.71	0.75	0.55	0.27	0.64	0.21	2.99	1.57	0.39	0.22