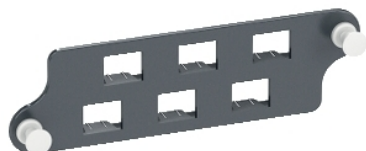


Karta danych technicznych produktu

Parametry

VDIM155061

Płyta pod panele do adapterów optycznych, 6 złącz, LC Duplex



Parametry podstawowe

Gama	Actassi
Produkt	Płyta pokrywki bez przejściówki
Product destination	Panel światłowodowy

Parametry uzupełniające

Sposób mocowania	Przez nity push-pull
Materiał	PC
Colour	Ciemnoszary (RAL 7016)
Zgodność produktu	Dla 6 adapterów LC duplex
Szerokość	120 mm
Wysokość	15 mm
Głębokość	35 mm

Jednostka opakowania

Jednostka miary opakowania 1	PCE
Ilość jednostek w opakowaniu 1	1
Wysokość opakowania 1	2,0 cm
Szerokość opakowania 1	5,0 cm
Długość opakowania 1	12,0 cm
Waga opakowania 1	13,0 g
Jednostka miary opakowania 2	S02
Ilość jednostek w opakowaniu 2	50
Wysokość opakowania 2	15,0 cm
Szerokość opakowania 2	30,0 cm
Długość opakowania 2	40,0 cm
Waga opakowania 2	942,0 g

Oferta zrównoważonego rozwoju

Europejska dyrektywa RoHS	Nie dotyczy, poza zakresem prawnym dyrektywy UE RoHS
Ujawnienie informacji o wpływie na środowisko	Środowiskowy Profil Produktu
Kulistość – profil	Nie są wymagane żadne specjalne operacje związane z recyklingiem

Warunki gwarancji

Gwarancja	18 months
-----------	-----------

Informacje dostarczone w niniejszej dokumentacji zawierają ogólne opisy i/lub parametrów technicznych przedstawianych produktów. Dokumentacja ta nie jest przeznaczona do spełniania roli substytucyjnej i nie może być również stosowana do określenia przydatności i niezawodności tych produktów dla konkretnych aplikacji użytkownika. Każdy użytkownik lub integrator musi wykonać odpowiednią i pełną analizę ryzyka, ocenę a także testy produktów w odniesieniu do odpowiedniego, określonego zastosowania lub użycia. Schneider Electric Industries SAS ani żadna z jego firm stowarzyszonych lub zależnych nie ponosi odpowiedzialności za niewłaściwe użycie przedstawionych tutaj informacji.