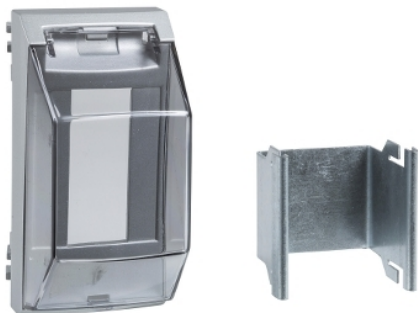


Karta danych technicznych produktu

Parametry

ISM10957

Schneider Electric Optiline 45 - adapter - aluminium



Parametry podstawowe

System elektroinstalacyjny	Słupek Kanał elektroinstalacyjny Słup Panel biurkowy
Typ produktu lub komponentu	Adapter

Parametry uzupełniające

Typ słupa	Jednostronny Dwustronny
Typ słupka	Dwustronny Jednostronny
Typ panela biurkowego	Zestaw panela biurkowego
Prezentacja urządzenia	Pusty
Odcień koloru	Aluminium
Ilość sztuk w zestawie	1 sztuka
Materiał kanału elektroinstalacyjnego	Aluminium
Wymiary kanału elektroinstalacyjnego	185 x 55 mm 95 x 55 mm 75 x 55 mm 165 x 55 mm 140 x 55 mm
Zgodność produktu	Altira osprzęt elektroinstalacyjny Unica osprzęt elektroinstalacyjny
Wykończenie powierzchni słupa/słupka	Anodowany
Sposób mocowania słupa	Wolnostojący Mocowany wciskowo
Liczba modułów	2 moduły
Materiał	PC + ASA
Długość	45 mm
Wysokość	90 mm
Szerokość	72 mm
Segment rynku	Budynki mieszkalne Małe obiekty handlowe

Środowisko pracy

Normy	73/23/EEC 93/68/EEC EN 50085-1:2005 EN 50085-2-1:2002 NF C 68-102
Temperatura otoczenia dla pracy urządzenia	-25...60 °C
Stopień ochrony IP	IP30

Informacje dostarczone w niniejszej dokumentacji zawierają ogólne opisy i/lub parametrów technicznych przedstawianych produktów. Dokumentacja ta nie jest przeznaczona do spełniania roli substytucyjnej i nie może być również stosowana do określenia przydatności i niezawodności tych produktów dla konkretnych aplikacji użytkownika. Każdy użytkownik lub integrator musi wykonać odpowiednią i pełną analizę ryzyka, ocenę a także testy produktów w odniesieniu do odpowiedniego, określonego zastosowania lub użycia. Schneider Electric Industries SAS ani żadna z jego firm stowarzyszonych lub zależnych nie ponosi odpowiedzialności za niewłaściwe użycie przedstawionych tutaj informacji.

Jednostka opakowania

Jednostka miary opakowania 1	PCE
Ilość jednostek w opakowaniu 1	1
Wysokość opakowania 1	4 cm
Szerokość opakowania 1	7 cm
Długość opakowania 1	9 cm
Waga opakowania 1	62 g
Jednostka miary opakowania 2	BB1
Ilość jednostek w opakowaniu 2	5
Wysokość opakowania 2	12,5 cm
Szerokość opakowania 2	13 cm
Długość opakowania 2	18,5 cm
Waga opakowania 2	348 g
Jednostka miary opakowania 3	S02
Ilość jednostek w opakowaniu 3	20
Wysokość opakowania 3	15 cm
Szerokość opakowania 3	30 cm
Długość opakowania 3	40 cm
Waga opakowania 3	1,818 kg

Oferta zrównoważonego rozwoju

Rozporządzenie REACH	Deklaracja REACH
Bez SVHC REACH	Tak
Europejska dyrektywa RoHS	Zgodność z pro-active (produkt poza zakresem obowiązywania dyrektywy UE RoHS) Europejska deklaracja RoHS
Bez toksycznych metali ciężkich	Tak
Bez rtęci	Tak
Norma RoHS Chiny	Dyrektywa RoHS Chiny
Informacje na temat zwolnienia z RoHS	Tak

Warunki gwarancji

Gwarancja	18 miesięcy
-----------	-------------