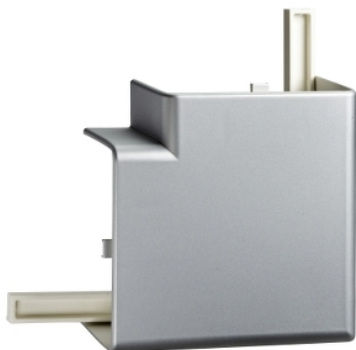


# Karta danych technicznych produktu

## Parametry

# ISM10353

Schneider Electric Optiline 45 - kolano 90° -  
PC/ABS - aluminium



### Parametry podstawowe

Gama produktów	OptiLine 45
System elektroinstalacyjny	Kanał elektroinstalacyjny
Typ produktu	Kolano 90°
Colour	Aluminium
Quantity package 1 / unit	1 sztuka

### Parametry uzupełniające

Materiał kanału elektroinstalacyjnego	Aluminium
Wymiary kanału elektroinstalacyjnego	140 x 55 mm
Sposób mocowania	Wkręt Mocowany wciskowo
Product material	PC/ABS malowane
Długość	167 mm
Wysokość	167 mm
Szerokość	57 mm

### Środowisko pracy

Normy	73/23/EEC 93/68/EEC EN 50085-1:2005 EN 50085-1:2013/A1 EN 50085-2-1:2006 EN 50085-2-1:2011/A1 NF C 68-102
Operating temperature	-25...60 °C
Stopień ochrony IP	IP30
Stopień ochrony IK	IK07

### Jednostka opakowania

Jednostka miary opakowania 1	PCE
Ilość jednostek w opakowaniu 1	1
Wysokość opakowania 1	21,5 cm
Szerokość opakowania 1	5,7 cm
Długość opakowania 1	21,5 cm
Waga opakowania 1	183 g
Jednostka miary opakowania 2	BAG
Ilość jednostek w opakowaniu 2	10
Wysokość opakowania 2	30 cm
Szerokość opakowania 2	29,9 cm
Długość opakowania 2	39,8 cm
Waga opakowania 2	2,231 kg
Jednostka miary opakowania 3	PAL

Ilość jednostek w opakowaniu 3	80
Wysokość opakowania 3	45 cm
Szerokość opakowania 3	80 cm
Długość opakowania 3	120 cm
Waga opakowania 3	29,848 kg

### Oferta zrównoważonego rozwoju

Stan trwałej oferty	Produkt Green Premium
Rozporządzenie REACH	<a href="#">Deklaracja REACH</a>
Bez SVHC REACH	Tak
Europejska dyrektywa RoHS	Zgodność z pro-active (produkt poza zakresem obowiązywania dyrektywy UE RoHS) <a href="#">Europejska deklaracja RoHS</a>
Bez toksycznych metali ciężkich	Tak
Bez rtęci	Tak
Norma RoHS Chiny	<a href="#">Dyrektywa RoHS Chiny</a>
Informacje na temat zwolnienia z RoHS	<a href="#">Tak</a>
Ujawnienie informacji o wpływie na środowisko	<a href="#">Środowiskowy Profil Produktu</a>
Kulistość – profil	Nie są wymagane żadne specjalne operacje związane z recyklingiem

### Warunki gwarancji

Gwarancja	18 miesięcy
-----------	-------------