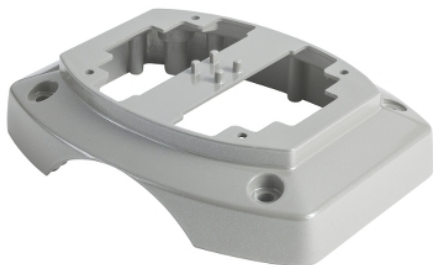


# Karta danych technicznych produktu

## Parametry

# ISM20821

Schneider Electric Optiline 45 - mocowanie do podłogi - szary



### Parametry podstawowe

System elektroinstalacyjny	Słup Stupek
Typ produktu lub komponentu	Mocowanie do podłogi

### Parametry uzupełniające

Typ słupa	Dwustronny
Typ słupka	Dwustronny
Odcień koloru	Szary (RAL 9007)
Ilość sztuk w zestawie	1 sztuka
Wykończenie powierzchni słupa/słupka	Malowany proszkowo Anodowany
Sposób mocowania słupa	Mocowany wciskowo
Sposób mocowania	Wkrętami
Materiał	Aluminium malowane proszkowo
Długość	156 mm
Wysokość	38 mm
Szerokość	125 mm
Segment rynku	Małe obiekty handlowe Budynki mieszkalne

### Środowisko pracy

Normy	EN 50085-1:2005 NF C 68-102
Temperatura otoczenia dla pracy urządzenia	-25...60 °C
Stopień ochrony IP	IP30

### Jednostka opakowania

Jednostka miary opakowania 1	PCE
Ilość jednostek w opakowaniu 1	1
Wysokość opakowania 1	3,8 cm
Szerokość opakowania 1	12,1 cm
Długość opakowania 1	15,6 cm
Waga opakowania 1	261,0 g
Jednostka miary opakowania 2	S03
Ilość jednostek w opakowaniu 2	30
Wysokość opakowania 2	30,0 cm
Szerokość opakowania 2	30,0 cm
Długość opakowania 2	40,0 cm
Waga opakowania 2	8,317 kg

## Oferta zrównoważonego rozwoju

Europejska dyrektywa RoHS	Zgodność z pro-active (produkt poza zakresem obowiązywania dyrektywy UE RoHS) <a href="#">Europejska deklaracja RoHS</a>
Bez toksycznych metali ciężkich	Tak
Bez rtęci	Tak
Norma RoHS Chiny	<a href="#">Dyrektywa RoHS Chiny</a>
Informacje na temat zwolnienia z RoHS	<a href="#">Tak</a>
Ujawnienie informacji o wpływie na środowisko	<a href="#">Środowiskowy Profil Produktu</a>
Kulistość – profil	Nie są wymagane żadne specjalne operacje związane z recyklingiem

## Warunki gwarancji

Gwarancja	18 miesięcy
-----------	-------------