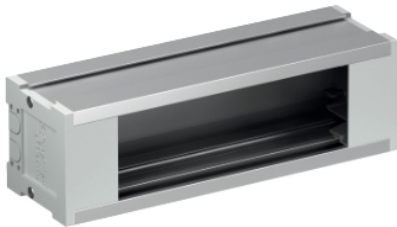


# Karta danych technicznych produktu

## Parametry

# ISM20420

Optiline 45 - panel biurkowy - podstawowy - 3-moduły - pusty



### Parametry podstawowe

Gama produktów	OptiLine 45
System elektroinstalacyjny	Panel biurkowy
Typ produktu	Skrzynka serwisowa
Typ panela biurkowego	Podstawowy
Configuration	Pusty

### Parametry uzupełniające

Colour	Naturalny
Liczba modułów	3 moduły
Materiał	Aluminium anodowany
Quantity package 1 / unit	1 szt.
Długość	195 mm
Wysokość	60 mm
Szerokość	60 mm

### Środowisko pracy

Operating temperature	-5...60 °C
Stopień ochrony IP	IP30

### Jednostka opakowania

Jednostka miary opakowania 1	PCE
Ilość jednostek w opakowaniu 1	1
Wysokość opakowania 1	6,2 cm
Szerokość opakowania 1	6,2 cm
Długość opakowania 1	20,0 cm
Waga opakowania 1	225,0 g
Jednostka miary opakowania 2	S04
Ilość jednostek w opakowaniu 2	50
Wysokość opakowania 2	30,0 cm
Szerokość opakowania 2	40,0 cm
Długość opakowania 2	60,0 cm
Waga opakowania 2	12,036 kg

### Oferta zrównoważonego rozwoju

Rozporządzenie REACH	<a href="#">Deklaracja REACH</a>
Bez SVHC REACH	Tak
Europejska dyrektywa RoHS	Zgodność z pro-active (produkt poza zakresem obowiązywania dyrektywy UE RoHS) <a href="#">Europejska deklaracja RoHS</a>
Norma RoHS Chiny	<a href="#">Dyrektywa RoHS Chiny</a>
Informacje na temat zwolnienia z RoHS	<a href="#">Tak</a>

## Warunki gwarancji

---

Gwarancja

18 miesięcy

---