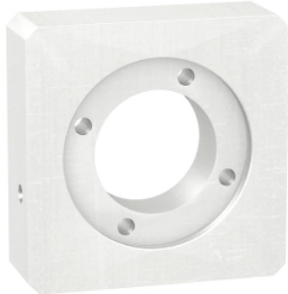


# Karta danych technicznych produktu

## Parametry

# GBK0400573S

Lexium ILA, ILE, ILS, zestaw adaptacyjny do montażu silnika i przekładni



### Parametry podstawowe

Zgodność gamy	Lexium SD3
Typ produktu lub komponentu	Zestaw adaptacyjny
Skrócona nazwa urządzenia	GBK
Kategoria akcesoriów / części oddzielnych	Wyposażenie — adapter
Zgodność produktu	BRS3
Przeznaczenie akcesoriów / części oddzielnych	Do montażu silnika i przekładni
Skład zestawu	Płytkę króćca Wkręty i śruby do montażu Króciec końcówki wału
Średnica zewnętrzna przekładni	40 mm

### Parametry uzupełniające

Rozmiar kołnierza silnika	57 mm
Liczba warstw uzwojeń silnika	2 1 3
Długość	15 mm
Masa produktu	0,1 kg

### Jednostka opakowania

Jednostka miary opakowania 1	PCE
Ilość jednostek w opakowaniu 1	1
Wysokość opakowania 1	7,7 cm
Szerokość opakowania 1	15,8 cm
Długość opakowania 1	17,6 cm
Waga opakowania 1	208,0 g
Jednostka miary opakowania 2	S06
Ilość jednostek w opakowaniu 2	50
Wysokość opakowania 2	73,5 cm
Szerokość opakowania 2	60,0 cm
Długość opakowania 2	80,0 cm
Waga opakowania 2	23,4 kg

### Warunki gwarancji

Gwarancja	18 months
-----------	-----------

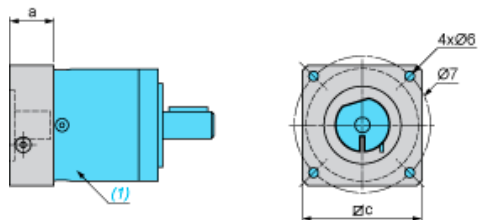
Informacje dostarczone w niniejszej dokumentacji zawierają ogólne opisy i/lub parametrów technicznych przedstawianych produktów. Dokumentacja ta nie jest przeznaczona do spełniania roli substytucyjnej i nie może być również stosowana do określenia przydatności i niezawodności tych produktów dla konkretnych aplikacji użytkownika. Każdy użytkownik lub integrator musi wykonać odpowiednią i pełną analizę ryzyka, ocenę a także testy produktów w odniesieniu do odpowiedniego, określonego zastosowania lub użycia. Schneider Electric Industries SAS ani żadna z jego firm stowarzyszonych lub zależnych nie ponosi odpowiedzialności za niewłaściwe użycie przedstawionych tutaj informacji.

# Karta danych technicznych GBK0400573S

## produktu

### Dimensions Drawings

#### Dimensions



(1) Gearbox

Values in mm

a	c	Ø6	Ø7
15	60	M5	66.7

Values in in.

a	c	Ø6	Ø7
0.59	2.36	M5	2.63