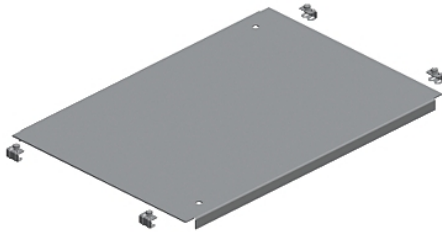


Karta danych technicznych produktu

Parametry

NSYEC68

Spacial Przepust kablowy pełny do SF 600x 800mm



Parametry podstawowe

| | |
|---|---|
| Gama produktów | Spacial |
| Typ produktu lub komponentu | Płyta przepustowa dla kabli |
| Kategoria akcesoriów / części oddzielnych | Akcesoria kablowe |
| Anwendung | Wielozadaniowy Elektroniczna aplikacja |
| Zgodność gamy | Spacial Spacial SF Spacial Spacial SFM |
| Miejsce montażu | Spód obudowy |
| Typ dławika kablowego | STANDARD |
| Wejście kablowe | Pełny |
| Elementy składowe urządzenia | Elementy mocujące 1 płyta |
| Ilość sztuk w zestawie | 1 sztuka |
| Materiał | Stal galwanizowana |

Parametry uzupełniające

| | |
|-----------|---|
| Wysokość | 30 mm |
| Szerokość | Znamionowy: 600 mm Użytkowy: 416 mm |
| Głębokość | Znamionowy: 800 mm Rzeczywisty: 710 mm |
| Grubość | 1,5 mm |

Jednostka opakowania

| | |
|--------------------------------|----------|
| Jednostka miary opakowania 1 | PCE |
| Ilość jednostek w opakowaniu 1 | 1 |
| Wysokość opakowania 1 | 2,79 cm |
| Szerokość opakowania 1 | 45,47 cm |
| Długość opakowania 1 | 71,63 cm |
| Waga opakowania 1 | 4,27 kg |
| Jednostka miary opakowania 2 | PAM |
| Ilość jednostek w opakowaniu 2 | 40 |
| Wysokość opakowania 2 | 65 cm |
| Szerokość opakowania 2 | 100 cm |
| Długość opakowania 2 | 120 cm |
| Waga opakowania 2 | 179 kg |

Oferta zrównoważonego rozwoju

| | |
|---------------------------------------|---|
| Stan trwałej oferty | Produkt Green Premium |
| Rozporządzenie REACH | Deklaracja REACH |
| Europejska dyrektywa RoHS | Zgodność z pro-active (produkt poza zakresem obowiązywania dyrektywy UE RoHS) |
| Bez rtęci | Tak |
| Norma RoHS Chiny | Dyrektywa RoHS Chiny |
| Informacje na temat zwolnienia z RoHS | Tak |

Ujawnienie informacji o wpływie na środowisko

 Środowiskowy Profil Produktu

Kulistość – profil

Nie są wymagane żadne specjalne operacje związane z recyklingiem

Warunki gwarancji

Gwarancja

18 miesięcy
