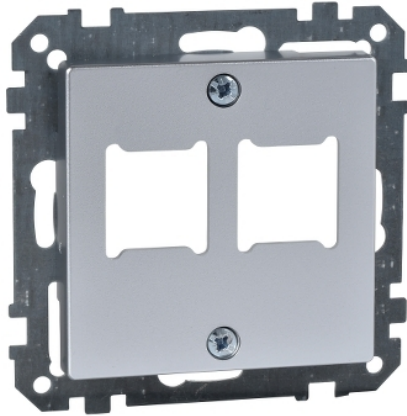


# Karta danych technicznych produktu

## Parametry

# MTN291260

Merten, System M, płytki centralna mechanizmu gniazda RJ11/RJ45, podwójna, aluminium



### Parametry podstawowe

Nazwa gamy	M-Plan M-Smart System M M-Star M-Plan glass M-Arc M-Elegance
Typ produktu lub komponentu	Płytki środkowa
Prezentacja urządzenia	Płytki środkowa
Colour	Aluminium

### Parametry uzupełniające

Przeznaczenie urządzenia	Wkładka
Montaż elementu osprzętu elektroinstalacyjnego	Montaż podtynkowy
Sposób mocowania	Wkrętami
Materiał	Poliwęglan lśniący
Obróbka powierzchni	Lakierowanie

### Jednostka opakowania

Jednostka miary opakowania 1	PCE
Ilość jednostek w opakowaniu 1	1
Wysokość opakowania 1	2,900 cm
Szerokość opakowania 1	9,900 cm
Długość opakowania 1	7,900 cm
Waga opakowania 1	23,000 g
Jednostka miary opakowania 2	BB1
Ilość jednostek w opakowaniu 2	5
Wysokość opakowania 2	7,200 cm
Szerokość opakowania 2	7,000 cm
Długość opakowania 2	8,200 cm
Waga opakowania 2	130,000 g
Jednostka miary opakowania 3	S03
Ilość jednostek w opakowaniu 3	150
Wysokość opakowania 3	30,000 cm
Szerokość opakowania 3	30,000 cm
Długość opakowania 3	40,000 cm
Waga opakowania 3	4,320 kg

### Oferta zrównoważonego rozwoju

Europejska dyrektywa RoHS	W trakcie dochodzenia
Kulistość – profil	Nie są wymagane żadne specjalne operacje związane z recyklingiem
WEEE	Produkt należy zutylizować zgodnie z obowiązującymi na terenie Unii Europejskiej przepisami dotyczącymi odpadów i nie może on zostać wyrzucony wraz ze zwykłymi odpadami.

## Warunki gwarancji

---

Gwarancja

18 miesięcy

---