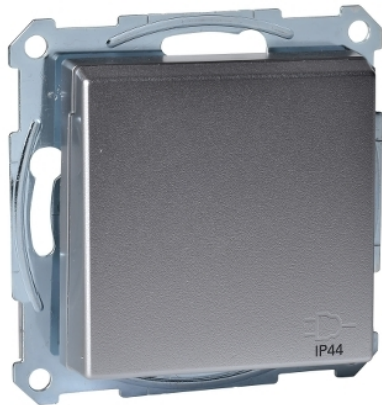


Karta danych technicznych produktu

Parametry

MTN2314-0460

Gniazdo wtykowe SCHUKO z klapką i przesłoną, IP44, b.śrub., alu, Sys M



Parametry podstawowe

Nazwa gamy	M-Smart M-Star M-Plan glass System M M-Arc M-Elegance M-Plan
Typ produktu lub komponentu	Gniazdo zasilające
Prezentacja urządzenia	Mechanizm z płytą centralną
Gniazdo standardowe	Niemiecki system uziemienia gniazda zasilającego
Dodatkowe informacje dot. gniazda	Z pokrywą na zawiasach

Parametry uzupełniające

Konfiguracja biegunów gniazda zasilającego	2P + E
Montaż elementu osprzętu elektroinstalacyjnego	Montaż podtynkowy
Sposób mocowania	Przez wkręty i szczypce
Prąd znamionowy	16 A
Znamionowe napięcie pracy [Ue]	250 V
Odcień koloru	Aluminium
Przylączy - zaciski	Zaciski bezśrubowe
Materiał	Poliwęglan matowy
Obróbka powierzchni	Lakierowanie

Środowisko pracy

Stopień ochrony IP	IP44
--------------------	------

Jednostka opakowania

Jednostka miary opakowania 1	PCE
Ilość jednostek w opakowaniu 1	1
Wysokość opakowania 1	5,3 cm
Szerokość opakowania 1	7,6 cm
Długość opakowania 1	7,6 cm
Waga opakowania 1	102,0 g
Jednostka miary opakowania 2	CAR
Ilość jednostek w opakowaniu 2	50
Wysokość opakowania 2	18,5 cm
Szerokość opakowania 2	30,0 cm
Długość opakowania 2	40,0 cm
Waga opakowania 2	5,51 kg

Oferta zrównoważonego rozwoju

Europejska dyrektywa RoHS	W trakcie dochodzenia
WEEE	Produkt należy zutilizować zgodnie z obowiązującymi na terenie Unii Europejskiej przepisami dotyczącymi odpadów i nie może on zostać wyrzucony wraz ze zwykłymi odpadami.

Warunki gwarancji

Gwarancja

18 miesięcy
