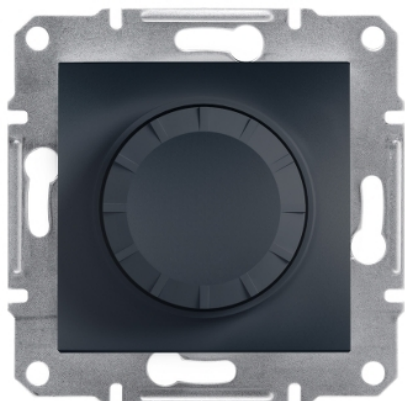


Karta danych technicznych produktu

Parametry

EPH6400171

Asfora, ściemniacz z funkcją łącznika schodowego, bez ramki, RL, antracyt



Parametry podstawowe

Gama produktów	Asfora
Typ produktu lub komponentu	Ściemniacz
Prezentacja urządzenia	Mechanizm z ramką montażową
Typ obciążenia	230 V AC lampa halogenowa: 40...600 W 230 V AC lampa żarowa: 40...600 W Niskonapięciowa lampa halogenowa z transformatorem ferromagnetycznym: 40...600 W
Odcień koloru	Antracytowy
Sposób pakowania	Skrzynia, obudowa

Parametry uzupełniające

Sposób montaż urządzenia	Podtynkowy
Funkcja łącznika	1-biegunowy 2-żyłowy
Sterowanie ściemniacza	Typ obrotowy przyciskowy
Zastosowania ściemniacza	Obciążenie indukcyjne Obciążenie
Rodzaj zabezpieczenia	Zabezpieczenie bezpiecznikami
Wartości znamionowe bezpiecznika skojarzonego	6,3 A
[Ue] znamionowe napięcie łączeniowe	230 V prąd przemienny (AC) 50 Hz
Przyłącza - zaciski	Zaciski bezgwintowe
Liczba kabli	2 kabel (kable) 2,5 mm ²
Sztywność kabla	Sztywny Elastyczny
Długość izolacji zdejmowanej z kabla	8 mm
Materiał	ABS (akrylonitryl-butadien-styren): płyta środkowa ABS (akrylonitryl-butadien-styren): pokrętło
Wykończenie powierzchni	Malowane
Materiał przewodnika	Miedź
Sposób mocowania	Pazury 53...78 mm
Wysokość	71 mm
Szerokość	71 mm
Głębokość	50 mm
Głębokość wystawiania	21 mm
Masa produktu	0,099 kg

Środowisko pracy




Certyfikaty produktu	TSE[RETURN]VDE[RETURN]UKR[RETURN]GOST[RETURN]NEMKO[RETURN]SE[RETURN]K[RETURN]RET
Znak jakości	CE NF
Stopień ochrony IP	IP20

Informacje dostarczone w niniejszej dokumentacji zawierają ogólne opisy i/lub parametrów technicznych przedstawianych produktów. Dokumentacja ta nie jest przeznaczona do spełniania roli substytucyjnej i nie może być również stosowana do określenia przydatności i niezawodności tych produktów dla konkretnych aplikacji użytkownika. Każdy użytkownik lub integrator musi wykonać odpowiednią i pełną analizę ryzyka, ocenę a także testy produktów w odniesieniu do odpowiedniego, określonego zastosowania lub użycia. Schneider Electric Industries SAS ani żadna z jego firm nie ponosi odpowiedzialności za niewłaściwe użycie przedstawionych tutaj informacji.

Jednostka opakowania

Jednostka miary opakowania 1	PCE
Ilość jednostek w opakowaniu 1	1
Wysokość opakowania 1	6,4 cm
Szerokość opakowania 1	8,5 cm
Długość opakowania 1	8,5 cm
Waga opakowania 1	140 g
Jednostka miary opakowania 2	S02
Ilość jednostek w opakowaniu 2	24
Wysokość opakowania 2	15 cm
Szerokość opakowania 2	30 cm
Długość opakowania 2	40 cm
Waga opakowania 2	3,738 kg
Jednostka miary opakowania 3	P12
Ilość jednostek w opakowaniu 3	1536
Wysokość opakowania 3	135 cm
Szerokość opakowania 3	80 cm
Długość opakowania 3	120 cm
Waga opakowania 3	251,232 kg

Oferta zrównoważonego rozwoju

Rozporządzenie REACH	 Deklaracja REACH
Europejska dyrektywa RoHS	Zgodne z wyłączeniami
Bez rtęci	Tak
Norma RoHS Chiny	 Dyrektywa RoHS Chiny
Informacje na temat zwolnienia z RoHS	 Tak
WEEE	Produkt należy zutylizować zgodnie z obowiązującymi na terenie Unii Europejskiej przepisami dotyczącymi odpadów i nie może on zostać wyrzucony wraz ze zwykłymi odpadami.

Warunki gwarancji

Gwarancja	18 miesięcy
-----------	-------------